

Cintura Con Tasche - Cartamodello #2697

RACCOMANDAZIONI SUL TESSUTO: tessuti per completi naturali/misti.

AVRÀ ANCHE BISOGNO DI interfodere termoadesivo; 2 cerniere; fibbia; occhielli.

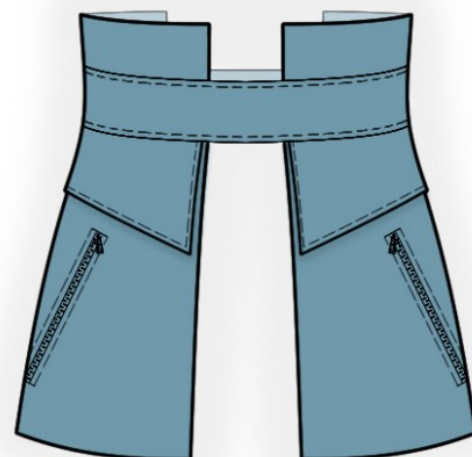
MARGINI DI CUCITURA: tutte le cuciture 1 cm.

Nota su margini di cucitura:

- Se il cartamodello ha un doppio contorno, i margini di cucitura sono inclusi. Sono 1 cm se non diversamente specificato.
- Se il cartamodello ha un contorno singolo, i margini di cucitura NON sono inclusi e devono essere aggiunti durante la disposizione e il taglio dei dettagli.

Nota sulla lunghezza del tessuto:

Attenzione! La quantità di tessuto necessario per il vostro cartamodello non è incluso. Esso dipenderà dalla taglia selezionata per il cartamodello, la larghezza e il design del tessuto che si intende utilizzare. In primo luogo, si prega di stampare tutti i modelli e si prega di metterli alla larghezza del tessuto che si intende utilizzare (di solito da 90 a 150 cm). Misurate la quantità di tessuto che sarà necessario. Non dimenticate di contare modelli che devono essere tagliati più volte ed i modelli che sono tagliati sulla piega.



TAGLIO:

Nota sul taglio:

Sui cartamodelli, "beam" significa drittofilo. Disponi i Suoi cartamodelli di conseguenza. Alcuni pezzi verranno tagliati sulla piega. Questo è annotato sul cartamodello. Si prega di segnare tutte le tacche e altre caratteristiche di design come pieghe ecc. sui cartamodelli del tessuto.

When sewing the garment, pay attention to notches, they must coincide.

Tessuto principale:

1. Cintura - 2 pezzi
2. Superiore inserto - 2 pezzi
3. Tasca - 4 pezzi
4. Inferiore inserto - 4 pezzi

Interfodera termoadesiva:

1. Cintura - 1 pezzo
2. Superiore inserto - 2 pezzi
3. Tasca - 2 pezzi
4. Inferiore inserto - 2 pezzi

ISTRUZIONI:

1. Applicare l'intreccio termoadesivo.
2. Piegare a metà per lungo l'inserto superiore lato diritto contro lato diritto e cucire i bordi laterali. Cortare i margini di cucitura, girare al diritto e stirare.
3. Marcare la posizione delle tasche con linee parallele. Tagliare l'entrata. Praticare tagli diagonali a 1-1,5 cm dalla fine della fente marcata. Girare i margini di cucitura verso il lato rovescio attraverso l'apertura risultante, raddrizzare i bordi. Appuntare la cerniera sotto l'apertura in modo che si vedano i denti e cucire.
4. Appuntare le tasche insieme lato diritto contro lato diritto e cucire lungo i bordi laterali e lungo il bordo inferiore. Sorfilare i margini di cucitura. Rivoltare tasca sul lato diritto e stirare.
5. Appuntare insieme gli inserti inferiori a due a due lato diritto contro lato diritto e cucire lungo i bordi laterali e lungo il bordo inferiore. Cortare i margini di cucitura, girare al diritto e stirare. Appuntare l'inserzione sulla tasca e imbastire insieme lungo il bordo superiore.
6. Appuntare le cinture insieme, dritto contro dritto e cucire inferiore e laterali bordi, inserendo tasca. Tagliare via gli angoli. Girare la cintura al diritto. Piegare verso l'interno i margini di cucitura superiori, inserire l'inserto superiore, e cucire insieme.
7. Infilare e fissare la fibbia nella parte sinistra della cintura, installare occhielli nella parte destra della cintura.

DISEGNO TECNICO:

