

Gilet-Chemisier Double Épaisseur - Patron de couture #2695

Recommandations sur le tissu: tissu naturel/mixte pour chemisiers.

Vous aurez également besoin de: entoilage thermocollant; bouton.

Marges de couture: toutes coutures 1 cm; marge de couture pour l'ourlet des pièces intérieures - 2 cm.

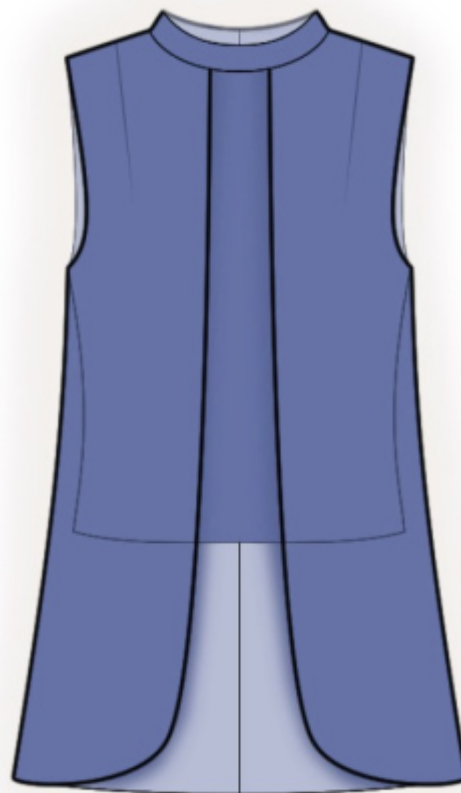
Note sur marges pour la couture:

- Si le patron a un contour double, alors les marges de couture sont incluses.

- Les marges de couture ne sont PAS incluses par défaut et doivent être rajoutée lors de la mise en place et de la coupe de votre patron (si celui ci a un contour simple).

Note sur le métrage de tissus nécessaire:

Attention ! La quantité de tissu nécessaire pour votre modèle n'est pas incluse. Il dépendra de la taille du patron sélectionné, la largeur et le design du tissu que vous prévoyez d'utiliser. Avant tout, imprimez votre patron et disposez la largeur du tissu que vous envisagez d'utiliser (généralement de 90 à 150 cm) afin de connaître le métrage de tissus nécessaire. N'oubliez pas de compter les pièces en double et les pièces en symétries.



Coupe:

Note sur le coupe:

Sur les pièces du patron « beam » signifie « droit fil ». Disposez vos pièces en conséquence. Certaines pièces doivent être coupées dans la pliure. Ceci est noté sur le patron de la pièce. Marquer tous les repères et autres signes tels que pinces, plis etc. sur vos tissus.

Lorsque vous assemblez vos pièces, faites attention aux repères, ils doivent coïncider.

Tissu principal:

1. Extérieur dos - 2 pièces
2. Intérieur dos - 2 pièces
3. Extérieur devant - 2 pièces

4. Intérieur devant - 1 pièce au pli
5. Parementure encolure - 2 pièces

Entoilage thermocollant:

1. Parementure encolure - 1 pièce

INSTRUCTIONS:

1. Appliquer un entoilage thermocollant.
2. Coudre les pinces au dos intérieur, Repassez la partie intérieure vers le centre. Surjeter les bords centraux du dos séparément. Coudre le bord central du marquage pour la fente jusqu'au bord inférieur. Repasser la couture ouverte. Cousez une ligne de point de fixation le long de la fente à 0.2 cm.
3. Surjeter séparément les bords centraux du dos extérieur. Coudre le bord central du marquage pour la fente jusqu'au bord inférieur. Repasser la couture ouverte. Cousez une ligne de point de fixation le long de la fente à 0.2 cm.
4. Coudre les pinces sur le devant intérieur, coupez la partie intérieure avec une surjeteuse et repasser vers le centre.
5. Coudre les bords des épaules et les bords latéraux sur les pièces intérieures de la blouse. Surjeter les coutures et repasser vers l'arrière. Surjeter le bord inférieur du vêtement, repasser sur l'envers et surpiquer.
6. Coudre les bords des épaules et les bords latéraux sur les pièces extérieures de la blouse. Surjeter les coutures et repasser vers l'arrière. Surjetez le bord central et le bord inférieur des pièces extérieures du chemisier, pliez dessous, repassez et surpiquez. Vous pouvez également finir le bord avec un biais, dans ce cas coupez la marge de couture.
7. Épinglez la partie extérieure sur la partie intérieure, faufilez ensemble le long du bord de l'encolure et des bords des emmanchures.
8. Coupez ou utilisez du ruban de biais prêt à l'emploi, sa largeur doit être égale à 4 cm et la longueur doit être égale à la longueur de l'emmanchure + 4 cm. Plier le biais en deux dans le sens de la longueur à l'endroit et repasser. Épinglez le biais sur le bord de l'emmanchure droite depuis l'endroit et coudre, pliez le ruban de biais sur l'envers et surpiquer sur la pièce principale le long de la couture.
9. Coupez (ou préparez) le ruban de biais, sa largeur doit être égale à 2.5 cm et sa longueur doit être égale à 10 cm pour boutonnière à boucle. Plier le ruban en deux dans le sens de la longueur endroit contre endroit et coudre à 0.3 cm du pli. Découpez les surplus de couture près de la couture, tourner la bande à l'endroit et redresser la pièce roulée. Ajuster la longueur de la boucle.

10. Épingler les parementures de l'encolure ensemble, endroit contre endroit et coudre le bord supérieur et les coins en insérant la boutonnière à boucle. Couper les coins, retournez la parementure à l'endroit, redresser, repasser. Coudre le bord extérieur de la parementure de l'encolure dans l'encolure, pliez sous le surplus de couture du côté intérieur et surpiquer dans la couture du côté extérieur.

11. Coudre un bouton.

DESSIN TECHNIQUE:

