

Blusa-Chaleco Bicapa - Patrón de costura #2695

Recomendaciones sobre la tela: tejidos naturales/mixtos para blusas.

Usted también necesitará: entretela adhesiva; botón.

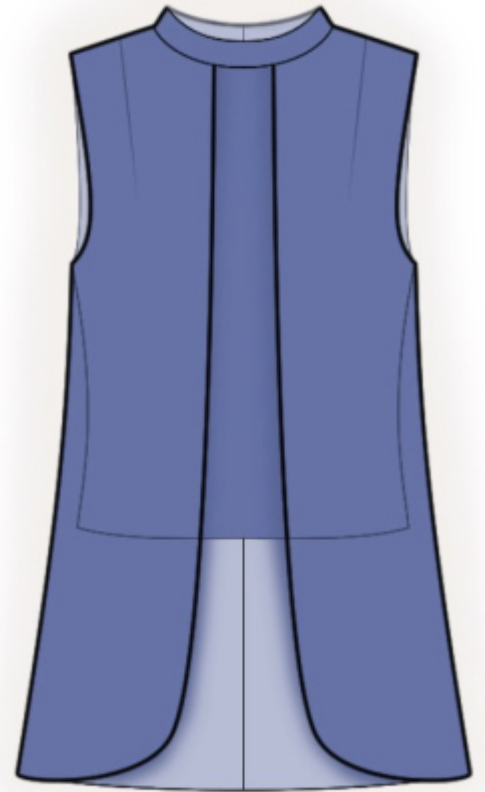
Márgenes de costura: todas las costuras 1 cm; margen de costura para el dobladillo de las piezas interiores - 2 cm.

Nota sobre los márgenes de costura:

- Si el patrón tiene doble contorno los márgenes de costura están incluidos. Son 1 cm, a menos que se especifique lo contrario.
- Si el patrón tiene contorno único, los márgenes de costura no están incluidas y hay que agregar al trazar y cortar detalles.

Nota sobre la longitud de la tela:

¡Atención! La cantidad de tela necesaria para su patrón no está incluida. Dependerá del tamaño del patrón seleccionado, el ancho y el diseño de la tela que se va a utilizar. En primer lugar, imprimir todos los patrones de papel y extienda la anchura de la tela que desea utilizar (generalmente de 90 a 150 cm). Medir cuánta tela se necesita. No olvide tener en cuenta que algunas piezas necesitan ser cortado varias veces y otras piezas se cortan en el pliegue.



Cortando:

Nota de corte:

En el patrón, "la viga" significa derecho de grano. Colocar tus piezas en consecuencia. Algunas piezas se cortará en el pliegue. Esto se observa en la pieza. Marque todas las muescas y otras características de diseño tales como pliegues etc. del patrón sobre la tela.

Al coser la prenda, preste atención a las muescas, ellos deben coincidir.

Tela principal:

1. Exterior espalda - 2 piezas
2. Intern. espalda - 2 piezas
3. Exterior delantero - 2 piezas

4. Intern. delantero - 1 pieza en pliegue

5. Vista del escote - 2 piezas

La entretela adhesiva:

1. Vista del escote - 1 pieza

INSTRUCCIONES:

1. Aplicar entretela adhesiva.

2. Coser pinzas en la espalda interior, Planchar la parte interna hacia el centro. Rematar los bordes traseros centrales por separado. Coser el borde central desde la marca de hendidura hasta el borde inferior. Planchar la costura aparte. Coser una puntada de fijación a lo largo de la hendidura a 0.2 cm.

3. Rematar los bordes centrales de la espalda exterior por separado. Coser el borde central desde la marca de hendidura hasta el borde inferior. Planchar la costura aparte. Coser una puntada de fijación a lo largo de la hendidura a 0.2 cm.

4. Coser pinzas en el interior del delantero, recortar la parte interior con un serger y planchar hacia el centro.

5. Coser los bordes de los hombros y los bordes laterales en las piezas interiores de la blusa. Rematar costuras y planchar hacia atrás. Rematar el borde inferior de la prenda, planchar sobre el revés y pespuntear.

6. Coser los bordes de los hombros y los bordes laterales en las piezas exteriores de la blusa. Rematar costuras y planchar hacia atrás. Rematar el borde central y el borde inferior de las piezas exteriores de la blusa, doblar hacia abajo, planchar y pespuntear. También puedes terminar el borde con una cinta al bias, en este caso recorta el margen de costura.

7. Sujetar con alfileres la parte exterior sobre la parte interior, hilvanar a lo largo del borde del escote y los bordes de la sisa.

8. Corte o use cinta al bias confeccionada, su ancho debe ser igual a 4 cm y la longitud debe ser igual a la longitud de la sisa + 4 cm. Doblar el bias por la mitad a lo largo lado derecho hacia afuera y planchar. Sujeta con alfileres la cinta al bias al borde de la sisa derecha por el lado derecho y coser, doblar la cinta al bias por el lado revés y pespuntear sobre la pieza principal a lo largo de la costura.

9. Corte (o tome listo) la cinta al bias, su ancho debe ser igual a 2.5 cm y su longitud debe ser igual a 10 cm para ojal de bucle. Doblar la cinta por la mitad a lo largo lados derechos juntos y coser a 0.3 cm desde el pliegue. Cortar los márgenes de costura cerca de la costura, girar la cinta con el lado derecho hacia afuera y enderezar la pieza enrollada. Ajustar la longitud del bucle.

10. Sujeta con alfileres las vistas del escote y los lados derechos juntos. y coser el borde superior y las esquinas, introduciendo el ojal del bucle. Recorta las esquinas, girar la vista hacia la derecha, enderezar, planchar. Coser el borde exterior de la vista del escote en el escote, doblar por debajo del margen de costura del lado interior y pespuntear en la costura del lado exterior.

11. Coser un botón.

Dibujo técnico:

