

## Zweilagige Westenbluse - Schnittmuster #2695

Stoffempfehlungen: für Blusen geeignete Natur-/Mischgewebe.

Sie werden auch brauchen: Klebevlies; Knopf.

Nahtzugaben: alle Nähte 1 cm; Nahtzugabe für den Saum der Innenteile - 2 cm.

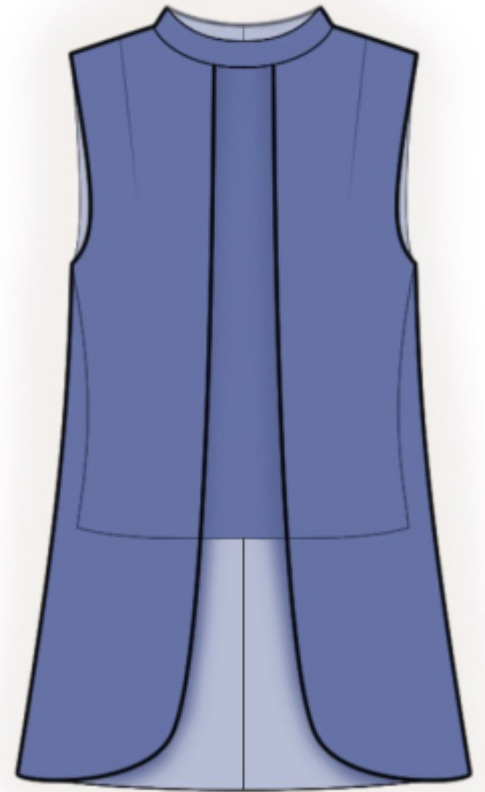
### Hinweis zur Nahtzugaben:

- Wenn das Muster einen doppelten Rand hat, sind die Nahtzugaben bereits enthalten. Falls nichts anderes angegeben ist, betragen Sie 1 cm.

- Hat das Schnittmuster nur einen Rand, wurden die Nahtzugaben NICHT berücksichtigt. Sie müssen beim Auslegen und den Details des Schnitts hinzugefügt werden.

### Hinweis zu die benötigte Stoffmenge:

Achtung! Um die benötigte Stoffmenge zu ermitteln, die Schnittteile ausdrucken, zusammenkleben und auflegen. Dabei sind auch doppelte und asymmetrische Teile zu berücksichtigen.



## ZUSCHNEIDEN:

### Hinweis zum Zuschnitt:

Ein "Beim" auf den Schnittmustern bedeutet einen geraden Fadenverlauf. Legen Sie Ihre Teile dementsprechend aus. Einige Teile werden an der Kante geschnitten. Sie finden dazu Hinweise im Schnittmuster. Markieren Sie auf Ihrem Stoff alle Kerben und andere Merkmale des Designs des Schnittmusters wie Falten usw.

Achten Sie beim Nähen des Kleidungsstücks darauf, dass die Kerben übereinstimmen.

Hauptstoff:

1. Ausser. rückenteil - 2 Stück
2. Inner. rückenteil - 2 Stück
3. Ausser. vorderteil - 2 Stück

4. Inner. vorderteil - 1 Stück am Falz
5. Halsausschnittbesatz - 2 Stück

Klebevlies:

1. Halsausschnittbesatz - 1 Stück

## **ANLEITUNG:**

1. Klebevlies auftragen.
2. Abnäher am inneren Rückenteil annähen, das inneres Teil in Richtung Mitte bügeln. Die mittleren Hinterkanten separat versäubern. Mittlere Kante nähen von der Schlitzmarkierung bis zur Unterkante. Die Naht auseinander bügeln. Entlang des Schlitzes eine Fixiernäht nähen an 0.2 cm.
3. Die Mittelkanten des äußeren Rückenteils separat versäubern. Mittlere Kante nähen von der Schlitzmarkierung bis zur Unterkante. Die Naht auseinander bügeln. Entlang des Schlitzes eine Fixiernäht nähen an 0.2 cm.
4. Abnäher am inneren Vorderteil annähen, den inneren Teil mit einer Serger abschneiden und zur Mitte hin bügeln.
5. Die Schulterkanten und die Seitenkanten an die Innenteile der Bluse nähen. Nähte versäubern und nach hinten bügeln. Unterkante des Kleidungsstücks versäubern, auf die linke seite bügeln und absteppen.
6. Die Schulterkanten und die Seitenkanten an die Außenteile der Bluse nähen. Nähte versäubern und nach hinten bügeln. Die Mittelkante und die Unterkante der äußeren Teile der Bluse versäubern, umschlagen, bügeln und absteppen. Sie können die Kante auch mit einem Schrägband abschließen, in diesem Fall die Nahtzugabe wegschneiden.
7. Den Außenteil auf den Innenteil stecken und entlang der Halsausschnittkante und der Armlochkanten zusammenheften.
8. Schneiden oder verwenden Sie fertiges Schrägband, dessen Breite sein sollte 4 cm und die Länge sollte der Länge des Armlochs entsprechen + 4 cm. Schrägband längs zur Hälfte falten rechte Seite raus und bügeln. Das Schrägband von der rechten Seite an den Rand des rechten Armlochs stecken und nähen, schrägband wegklappen auf die linke Seite und entlang der Naht auf das Hauptteil absteppen.
9. Schrägband zuschneiden (oder bereitlegen), dessen Breite gleich sein sollte 2.5 cm und seine Länge soll gleich sein 10 cm für Schlaufenknopfloch. Das Band in der Mitte der Länge nach falten rechte Seiten zusammen und nähen an 0.3 cm von der Falte. Nahtzugaben nah an der Naht wegschneiden, das Band mit der rechten Seite nach außen drehen und den gerollten Teil begradigen. Länge der Schlaufe anpassen.

10. Die Halsausschnittbesätze rechts auf rechts zusammenstecken und Oberkante und Ecken nähen, dabei das Schlaufenknopfloch einführen. Ecken wegschneiden, Besatz auf rechts wenden, glätten, bügeln. Die Außenkante des Halsausschnittbesatzes in den Halsausschnitt nähen, falten sie die Nahtzugabe der Innenseite unter und in die Naht der Außenseite absteppen.

11. Einen Knopf annähen.

### Technische Zeichnung:

