

Robe À Manches Plissées - Patron de couture #2687

Recommandations sur le tissu: tissu naturel/mixte pour robes.

Vous aurez également besoin de: entoilage thermocollant; 10 boutons.

Marges de couture: toutes les marges de couture - 1.0 cm, marge de couture le long de l'ourlet du vêtement - 3 cm.

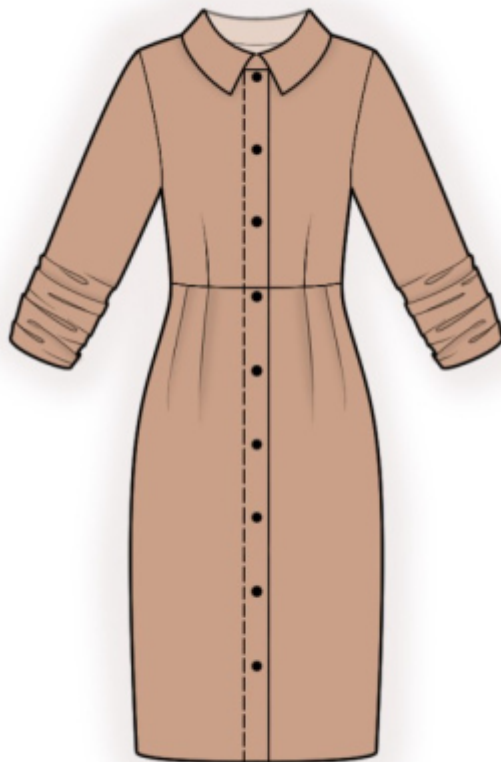
Note sur marges pour la couture:

- Si le patron a un contour double, alors les marges de couture sont incluses.

- Les marges de couture ne sont PAS incluses par défaut et doivent être rajoutée lors de la mise en place et de la coupe de votre patron (si celui ci a un contour simple).

Note sur le métrage de tissus nécessaire:

Attention ! La quantité de tissu nécessaire pour votre modèle n'est pas incluse. Il dépendra de la taille du patron sélectionné, la largeur et le design du tissu que vous prévoyez d'utiliser. Avant tout, imprimez votre patron et disposez la largeur du tissu que vous envisagez d'utiliser (généralement de 90 à 150 cm) afin de connaître le métrage de tissus nécessaire. N'oubliez pas de compter les pièces en double et les pièces en symétries.



Coupe:

Note sur le coupe:

Sur les pièces du patron « beam » signifie « droit fil ». Disposez vos pièces en conséquence. Certaines pièces doivent être coupées dans la pliure. Ceci est noté sur le patron de la pièce. Marquer tous les repères et autres signes tels que pinces, plis etc. sur vos tissus.

Lorsque vous assemblez vos pièces, faites attention aux repères, ils doivent coïncider.

Tissu principal:

1. Dos supérieur - 2 pièces
2. Dos inférieur - 2 pièces
3. Devant supérieur - 2 pièces
4. Devant inférieur - 2 pièces
5. Manche supérieure - 2 pièces
6. Manche inférieure - 2 pièces

7. Doublure des manches - 2 pièces
8. Parementure devant centrale - 2 pièces
9. Parementure d'encolure dos - 1 pièce
10. Col - 2 pièces
11. Col montant - 2 pièces

Entoilage thermocollant:

1. Col - 1 pièce
2. Parementure devant centrale - 2 pièces
3. Parementure d'encolure dos - 1 pièce
4. Col montant - 1 pièce

INSTRUCTIONS:

1. Appliquer un entoilage thermocollant.
2. Coudre des pinces sur les dos supérieurs et les dos inférieurs. Repassez la partie intérieure des pinces taille vers le centre. Coudre le bas du dos au haut du dos. Surjeter et repasser vers le haut.
3. Coudre la couture centrale du dos. Surjeter la couture et repasser vers la gauche.
4. Coudre les pinces sur les pièces supérieures du devant. Repassez la partie intérieure vers le centre. Réaliser et faufiler les plis sur le devant inférieur. Pliez la partie intérieure en l'éloignant du centre. Coudre le devant inférieur sur le devant supérieur. Surjeter et repasser vers le haut.
5. Coudre les coutures des épaules et les coutures latérales, repasser les surplus de couture vers l'arrière et surjeter. Coudre les bords des épaules des parementures centrales devant aux bords des épaules de la parementure encolure dos, repasser la couture à part. Surjeter le bord extérieur.
6. Épingler le haut du col au bas du col, endroit contre endroit, coudre les extrémités du col et les coins du col. Découper les surplus de couture, tourner le col à l'endroit, redresser et repasser. Épinglez les cols montants ensemble, endroit contre endroit, placez le col prêt entre eux, ajustez les marques et cousez, cousez les extrémités du col montant en même temps. Commencez et arrêtez la couture exactement à la ligne de couture marquée entre le col montant et le vêtement. Tourner le col fini à l'endroit et repasser. Coudre le col montant avec le col dans l'encolure.
7. Épingler les parementures centrales du devant sur le vêtement endroit contre endroit et coudre les bords centraux du devant, l'encolure devant et l'encolure dos (le col est placé entre les pièces). Faire de petites coupes dans les courbes, couper les coins, plier les parementures centrales devant et la parementure de l'encolure sur l'envers, redresser, repasser. Cousez-le sur le vêtement le long des coutures des épaules et le long de la couture centrale du dos. Coudre un point décoratif le long du bord devant central le long de la ligne marquée.

8. Faire des plis sur le bas de la manche, pliez la partie intérieure vers le haut. Coudre la couture des manches. Coudre la couture sur la doublure. Épinglez le bas de manche à la doublure endroit contre endroit et coudre bord inférieur. Tourner à droite et repasser ourlet de manche. Bâtir le bord supérieur du bas de manche sur la doublure. Coudre la couture sur le haut de la manche. Surjeter et repasser vers l'arrière. Coudre la manche supérieure à la manche inférieure. Surjeter et repasser vers le haut. Coudre la manche dans l'emmanchure selon les encoches, marge de couture repasser et surjeter.

9. Marge de couture pour ourlet surjeter, pliez à l'intérieur sur l'envers et surpiquer.

10. Réaliser des boutonniers sur le devant droit et sur le col montant. Coudre les boutons selon les boutonniers.

DESSIN TECHNIQUE:

