

Kleid Mit Faltenärmeln - Schnittmuster #2687

Stoffempfehlungen: Natur-/Mischstoff, geeignet für Kleider.

Sie werden auch brauchen: Klebevlies; 10 Knöpfe.

Nahtzugaben: alle Nahtzugaben - 1.0 cm, nahtzugabe am saum des kleidungsstücks - 3 cm.

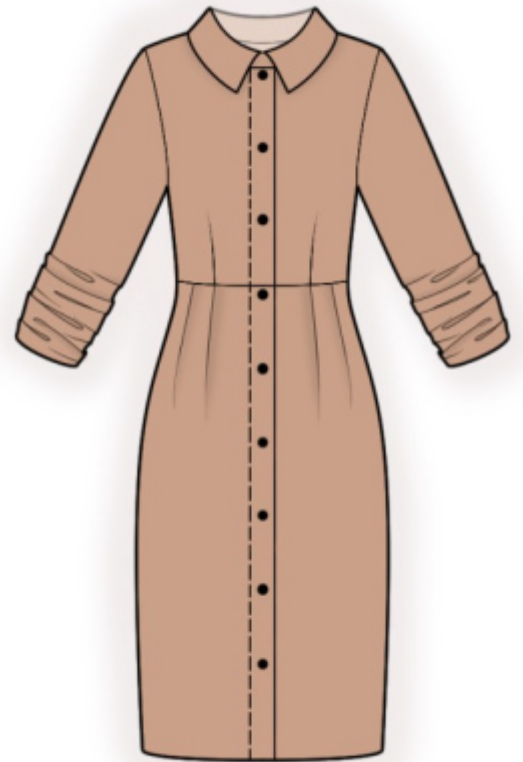
Hinweis zur Nahtzugaben:

- Wenn das Muster einen doppelten Rand hat, sind die Nahtzugaben bereits enthalten. Falls nichts anderes angegeben ist, betragen Sie 1 cm.

- Hat das Schnittmuster nur einen Rand, wurden die Nahtzugaben NICHT berücksichtigt. Sie müssen beim Auslegen und den Details des Schnitts hinzugefügt werden.

Hinweis zu die benötigte Stoffmenge:

Achtung! Um die benötigte Stoffmenge zu ermitteln, die Schnittteile ausdrucken, zusammenkleben und auflegen. Dabei sind auch doppelte und asymmetrische Teile zu berücksichtigen.



ZUSCHNEIDEN:

Hinweis zum Zuschnitt:

Ein "Beim" auf den Schnittmustern bedeutet einen geraden Fadenverlauf. Legen Sie Ihre Teile dementsprechend aus. Einige Teile werden an der Kante geschnitten. Sie finden dazu Hinweise im Schnittmuster. Markieren Sie auf Ihrem Stoff alle Kerben und andere Merkmale des Designs des Schnittmusters wie Falten usw.

Achten Sie beim Nähen des Kleidungsstücks darauf, dass die Kerben übereinstimmen.

Hauptstoff:

1. Oberer Rückenteil - 2 Stück
2. Unterer Rückenteil - 2 Stück
3. Oberes Vorderteil - 2 Stück
4. Unteres Vorderteil - 2 Stück
5. Oberer Ärmel - 2 Stück
6. Unterer Ärmel - 2 Stück

7. Ärmelfutter - 2 Stück
8. Mittelvorderbesatz - 2 Stück
9. Hinteres Halsausschnittbesatz - 1 Stück
10. Kragen - 2 Stück
11. Stehkragen - 2 Stück

Klebevlies:

1. Kragen - 1 Stück
2. Mittelvorderbesatz - 2 Stück
3. Hinteres Halsausschnittbesatz - 1 Stück
4. Stehkragen - 1 Stück

ANLEITUNG:

1. Klebevlies auftragen.
2. Nähen Sie Abnäher an den oberen Rückenteilen und unteren Rückenteilen. Den inneren Teil der Taillenabnäher zur Mitte hin bügeln. Das untere Rückenteil an das obere Rückenteil nähen. Versäubern und nach oben bügeln.
3. Hintere Mittelnaht nähen. Die Naht versäubern und nach links bügeln.
4. Abnäher an den oberen Vorderteilen annähen. Den Innenteil zur Mitte hin bügeln. Am unteren Vorderteil Falten anlegen und heften. Den Innenteil von der Mitte weg falten. Unteres Vorderteil an oberes Vorderteil nähen. Versäubern und nach oben bügeln.
5. Schulternähte und Seitennähte nähen, die Nahtzugaben nach hinten bügeln und versäubern. Die Schulterkanten des vorderen Mittelbesatzes an die Schulterkanten des hinteren Halsausschnittbesatzes nähen, die Naht auseinander bügeln. Den äußeren Rand versäubern.
6. Oberen Kragen rechts auf rechts auf unteren Kragen stecken, kragenecken und kragenecken nähen. Nahtzugaben kürzen, den kragen auf rechts drehen, glätten und bügeln. Stehkragen rechts auf rechts zusammenstecken, fertigen Kragen dazwischen stecken, Markierungen anpassen und nähen, dabei die Enden des Stehkragens mitnähen. Mit dem Nähen genau an der markierten Nahtlinie zwischen Stehkragen und Kleidungsstück beginnen und aufhören. Drehen Sie den fertigen Kragen auf rechts und bügeln. Den Stehkragen mit dem Kragen in den Halsausschnitt nähen.
7. Die vorderen Mittelbesätze auf das Kleidungsstück stecken rechts auf rechts und die vorderen Mittelkanten, den vorderen Ausschnitt und den hinteren Ausschnitt nähen (der Kragen wird zwischen die Teile gelegt). In Kurven einclippen, Ecken wegschneiden, den mittleren Vorderbesatz und den Halsausschnittbesatz auf die linke Seite falten, glätten, bügeln. Von Hand entlang der Schulternähte und entlang der mittleren Rückennaht an das Kleidungsstück nähen. Nähen Sie einen Zierstich entlang der mittleren Vorderkante entlang der markierten Linie.

8. Am unteren Ärmel Falten legen, den Innenteil nach oben falten. Ärmelnaht nähen. Die Naht am Futter annähen. Den unteren Ärmel am Futter feststecken rechts auf rechts und nähen Unterkante. Auf rechts wenden und bügeln ärmelsaum. Den oberen Rand des unteren Ärmels am Futter festheften. Die Naht am oberen Ärmel nähen. Versäubern und nach hinten bügeln. Den oberen Ärmel an den unteren Ärmel nähen. Versäubern und nach oben bügeln. Ärmel in das Armloch nähen nach Kerben, Nahtzugabe bügeln und versäubern.
9. Nahtzugabe für den Saum versäubern, nach innen falten auf die linke Seite und absteppen.
10. Am rechten Vorderteil und am Stehkragen Knopflöcher anbringen. Knöpfe entsprechend den Knopflöchern annähen.

Technische Zeichnung:

