

## Lange Weste - Schnittmuster #2690

Stoffempfehlungen: natürliche/gemischte Anzugstoffe.  
Sie werden auch brauchen: Klebevlies; Futterstoff; 4 Knöpfe.

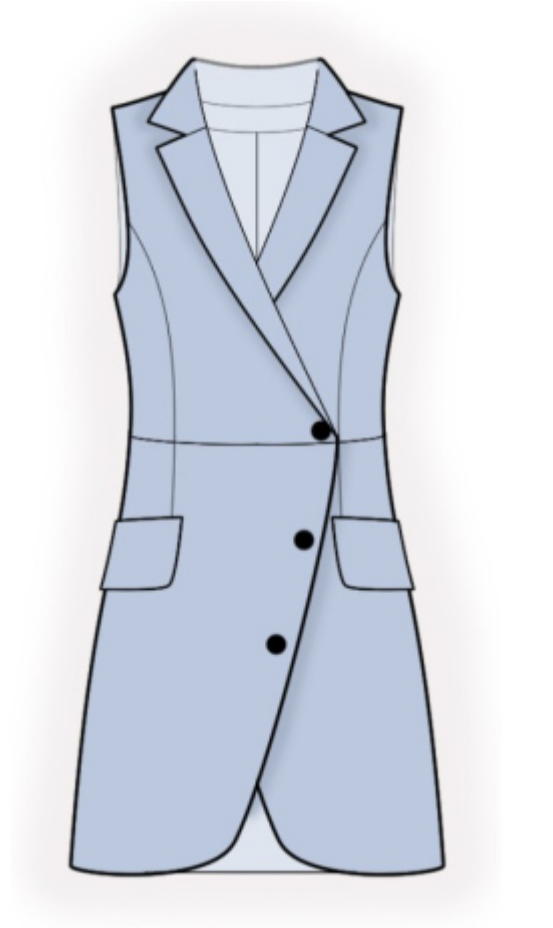
Nahtzugaben: alle Nähte 1 cm. Nahtzugabe für den Saum des unteren Rückenteils - 3 cm.

### Hinweis zur Nahtzugaben:

- Wenn das Muster einen doppelten Rand hat, sind die Nahtzugaben bereits enthalten. Falls nichts anderes angegeben ist, betragen Sie 1 cm.
- Hat das Schnittmuster nur einen Rand, wurden die Nahtzugaben NICHT berücksichtigt. Sie müssen beim Auslegen und den Details des Schnitts hinzugefügt werden.

### Hinweis zu die benötigte Stoffmenge:

*Achtung! Um die benötigte Stoffmenge zu ermitteln, die Schnittteile ausdrucken, zusammenkleben und auflegen. Dabei sind auch doppelte und asymmetrische Teile zu berücksichtigen.*



## ZUSCHNEIDEN:

### Hinweis zum Zuschnitt:

*Ein "Beim" auf den Schnittmustern bedeutet einen geraden Fadenverlauf. Legen Sie Ihre Teile dementsprechend aus. Einige Teile werden an der Kante geschnitten. Sie finden dazu Hinweise im Schnittmuster. Markieren Sie auf Ihrem Stoff alle Kerben und andere Merkmale des Designs des Schnittmusters wie Falten usw.*

*Achten Sie beim Nähen des Kleidungsstücks darauf, dass die Kerben übereinstimmen.*

Hauptstoff:

1. Mittlerer Rückenteil - 2 Stück
2. Seitlicher Rückenteil - 2 Stück
3. Mittlerer Vorderteil - 2 Stück
4. Seitlicher Vorderteil - 2 Stück
5. Unterer Rückenteil - 2 Stück
6. Unteres Vorderteil - 2 Stück

7. Kragen - 2 Stück
8. Hinteres Halsausschnittbesatz - 1 Stück
9. Mittelvorderbesatz - 2 Stück
10. Klappe - 4 Stück

Futterstoff:

1. Mittlerer Rückenteil - 2 Stück
2. Seitlicher Rückenteil - 2 Stück
3. Mittlerer Vorderteil - 2 Stück
4. Seitlicher Vorderteil - 2 Stück
5. Unterer Rückenteil - 2 Stück
6. Unteres Vorderteil - 2 Stück

Achtung! Vorder- und Rückenteile aus Futter werden nach den Schnittmusterteilen des Hauptstoffs zugeschnitten, mit Ausnahme der Bereiche des vorderen Mittelbesatzes und des hinteren Halsausschnittbesatzes.

Klebevlies:

1. Mittlerer Vorderteil - 2 Stück
2. Unteres Vorderteil - 2 Stück
3. Mittelvorderbesatz - 2 Stück
4. Kragen - 1 Stück
5. Hinteres Halsausschnittbesatz - 1 Stück
6. Klappe - 2 Stück

## **ANLEITUNG:**

1. Klebevlies auftragen.
2. Wiener Nähte am oberen Rückenteil nähen, die Nahtzugaben zur Mitte hin bügeln. Abnäher an den unteren Rückenteilen annähen, das inneres Teil in Richtung Mitte bügeln. Oberes Rückenteil an unteres Rückenteil nähen, Nahtzugaben nach oben bügeln. Hintere Mittelnäht nähen, die Naht auseinander bügeln.
3. Wiener Nähte am oberen Vorderteil nähen, die Nahtzugaben zur Mitte hin bügeln. Abnäher an den unteren Vorderteilen annähen, das inneres Teil in Richtung Mitte bügeln. Oberes Vorderteil an unteres Vorderteil nähen, Nahtzugaben nach oben bügeln.
4. Die Klappen rechts auf rechts zusammenstecken und entlang der Unterkante und der Seitenkanten nähen. Nahtzugaben kürzen, Ecken wegschneiden, die teile auf rechts drehen, glätten und bügeln. Oberkante versäubern. Auferlegen klappe auf Vorderteil nach Markierungen (der untere Rand der Klappe ist zur Schulterkante gerichtet) und nähen. Falten klappe nach unten und bügeln.
5. Schulterkanten des Kleidungsstücks nähen, die Naht auseinander bügeln.

6. Stecken Sie den oberen Kragen auf den unteren Kragen und nähen Sie die Ecken und die Außenkante zusammen. Beginnen und stoppen Sie das Nähen genau an der markierten Nahtlinie zwischen Kragen und Kleidungsstück. Ecken wegschneiden, Nähe der Markierung in die Nahtzugabe einschneiden. Den Kragen auf rechts drehen, glätten und bügeln.
7. Die Schulterkanten der vorderen Mittelbesätze und des hinteren Halsausschnittbesatzes zusammennähen, die Naht auseinander bügeln.
8. Vorderen Mittelbesatz rechts auf rechts auf das Vorderteil legen, zusammenstecken und entlang der vorderen Mittelkante und des Revers nähen. Nähen Sie nach oben bis zur Kerbe, die das Ende der Kragennaht markiert. Ecken wegschneiden. Die Nahtzugabe entlang der vorderen Mittelkante absteppen: auf der vorderen Mitte des Besatzes entlang des Verschlusses und auf der Vorderseite entlang des weggefalteten Teils. Platzieren Sie die Stichlinie von 0,2 cm von Naht. Drehen Sie den mittleren Vorderbesatz auf rechts, Nähte glätten.
9. Den unteren Kragen in den Halsausschnitt des Kleidungsstücks nähen, den oberen Kragen in den Halsausschnitt des hinteren Halsausschnittbesatzes und des mittleren Vorderbesatzes nähen. Die Nahtzugaben der Kragen aufbügeln und nahtnah zusammenheften.
10. Die Seitenkanten des Kleidungsstücks zusammennähen, den vorderen Mittelbesatz in der Nähe der Seitennaht des Vorderteils wegklappen, die Naht auseinander bügeln.
11. Nähte und Abnäher am Futter nähen, in der linken Seitennaht bleibt eine technische Öffnung. Das Futter an die mittleren Vorderbesätze und an die Besätze nähen. Drehen Sie das Kleidungsstück mit der rechten Seite nach außen. Armloch in zwei Schritten nähen: zuerst das vordere armloch nähen, dann das hintere Armloch nähen.
12. Den Saum markieren, nach innen falten und bügeln am Rückenteil. Das Futter an die Unterkante des Kleidungsstücks nähen. Die Öffnung zunähen.
13. Knopflöcher machen am rechten Vorderteil, knöpfe auf der linken seite annähen. Das obere Knopfloch auf der linken Vorderseite anbringen, Innenknopf am rechten Vorderteil annähen.

### **Technische Zeichnung:**

