

Rock Mit Breiter Passe - Schnittmuster #2676

Stoffempfehlungen: dünne natürliche/gemischte Anzugstoffe.

Sie werden auch brauchen: Futterstoff; Klebevlies; 1 Knopf; unsichtbarer Reißverschluss; Schnalle; Ösen entsprechend der Markierung anbringen.

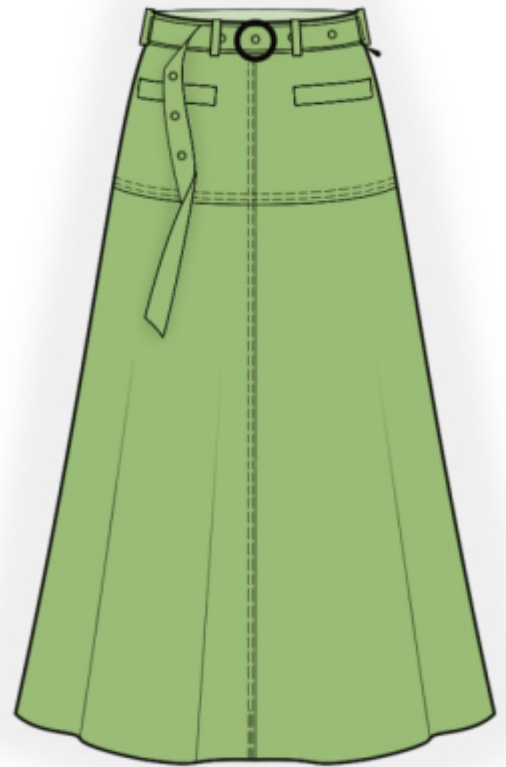
Nahtzugaben: alle Nähte 1 cm. Nahtzugabe an den unteren Kanten - 2 cm.

Hinweis zur Nahtzugaben:

- Wenn das Muster einen doppelten Rand hat, sind die Nahtzugaben bereits enthalten. Falls nichts anderes angegeben ist, betragen Sie 1 cm.
- Hat das Schnittmuster nur einen Rand, wurden die Nahtzugaben NICHT berücksichtigt. Sie müssen beim Auslegen und den Details des Schnitts hinzugefügt werden.

Hinweis zu die benötigte Stoffmenge:

Achtung! Um die benötigte Stoffmenge zu ermitteln, die Schnittteile ausdrucken, zusammenkleben und auflegen. Dabei sind auch doppelte und asymmetrische Teile zu berücksichtigen.



ZUSCHNEIDEN:

Hinweis zum Zuschnitt:

Ein "Beim" auf den Schnittmustern bedeutet einen geraden Fadenverlauf. Legen Sie Ihre Teile dementsprechend aus. Einige Teile werden an der Kante geschnitten. Sie finden dazu Hinweise im Schnittmuster. Markieren Sie auf Ihrem Stoff alle Kerben und andere Merkmale des Designs des Schnittmusters wie Falten usw.

Achten Sie beim Nähen des Kleidungsstücks darauf, dass die Kerben übereinstimmen.

Hauptstoff:

1. Hintere Rockpasse - 2 Stück
2. Rückenrock - 2 Stück
3. Vordere Rockpasse - 2 Stück
4. Vorderrock - 2 Stück
5. Gürtel - 1 Stück
6. Paspel - 2 Stück

- 7. Zier gürtel - 1 Stück am Falz
- 8. Gürtelschlaufe - 1 Stück

Futterstoff:

- 1. Große taschenbeutel - 2 Stück
- 2. Kleine taschenbeutel - 2 Stück

Klebevlies:

- 1. Gürtel - 1 Stück
- 2. Paspel - 2 Stück
- 3. Zier gürtel - 1 Stück am Falz

ANLEITUNG:

1. Klebevlies auftragen.
2. Die Passe an den hinteren Rock nähen, die Nahtzugaben nach oben bügeln, versäubern. Einen doppelten Zierstich entlang der Naht nähen an 0.1 cm und 0.7 cm. Die Mittelnahst des hinteren Rocks nähen, nach links bügeln und versäubern. Einen doppelten Zierstich entlang der Naht nähen an 0.1 cm und 0.7 cm.
3. Position der Taschen an den vorderen Rockpassen markieren. Den Taschenrahmen längs halbieren, links auf links legen und bügeln. Den kleinen Taschenbeutel an der Innenseite des Rahmens absteppen. Den Taschenrand entlang der unteren Linie der Taschenmarkierung an die Passe nähen. Den größeren Taschenbeutel entlang der oberen Linie der Taschenmarkierung an die Passe nähen. Hören Sie in der Nähe der kurzen Markierungslinien der Tasche mit dem Nähen auf. Schneiden Sie die Taschenöffnung. Schneiden Sie 1-1,5 cm vom Ende der Taschenöffnung entfernt diagonal zum Nahtende ein. Drehen Sie den Taschenrahmen und den großen Taschenbeutel durch die entstandene Öffnung auf die linke Seite. Nähen Sie in der Nähe der Ecken doppelte Rückstichlinien, um die Enden der Taschen zu fixieren. Die Ränder der Taschenbeutel zusammennähen, versäubern.
4. Den Vorderrock an die Passe nähen, die Nahtzugaben nach oben bügeln, versäubern. Einen doppelten Zierstich entlang der Naht nähen an 0.1 cm und 0.7 cm. Die Mittelnahst am Vorderrock nähen, nach links bügeln und versäubern. Einen doppelten Zierstich entlang der Naht nähen an 0.1 cm und 0.7 cm.
5. Link seitliche Kante versäubern separat. Die linke Seitennaht von der Reißverschlusskerbe bis zum Saum nähen. Die Naht auseinander bügeln. Reißverschluss einnähen. Die rechte Seitennaht nähen, Nähte zum Rückenteil bügeln und versäubern.
6. Gürtelschlaufe falten der Länge nach halbiert rechte Seiten zusammen und Längsseite nähen. Dann drehen sie das kleidungsstück mit der rechten seite nach außen, die naht begradigen, dabei auf die Falte legen, und bügeln. Die Gürtelschlaufen schneiden, die Platzierung der Gürtelschlaufen markieren. Die Gürtelschlaufen entsprechend der Markierung an der Oberkante des Rocks und über den Seitennähten annähen.

7. Den Gürtel der Länge nach in der Mitte falten, rechte Seiten zusammen und die kürzere Seite und die Ecke nähen. Beginnen Sie mit dem Nähen genau an der markierten Nahtlinie zwischen Gürtel und Rock. Nahtzugaben nahe der Markierung einschneiden, gürtel auf rechts wenden und bügeln. Die Außenkante des Gürtels an die Oberkante nähen, die Innenkante nach innen drehen und absteppen in Naht. Die Gürtelschlaufen an der Oberkante des Bundes absteppen.
8. Nahtzugabe für den Saum versäubern, auf die linke seite bügeln und absteppen.
9. Knopfloch am Gürtel anbringen. Einen Knopf annähen.
10. Den Ziergürtel der Länge nach rechts auf rechts in der Mitte falten und eine längere und eine kürzere Seite entlang nähen. Ecken wegschneiden, drehen sie den gürtel mit der rechten seite nach außen und bügeln. Die kürzere Seite versäubern. Zierstich nähen um alle Kanten an 0.1 cm und 0.7 cm vom Rand. Schnalle am Gürtelende befestigen. Ösen anbringen.

Technische Zeichnung:

