

Robe Avec Empiècements Décoratifs - Patron de couture #2679

Recommandations sur le tissu: tissu naturel/mixte pour robes.

Vous aurez également besoin de: entoilage thermocollant;
fermeture éclair invisible.

Marges de couture: toutes coutures 1 cm; marge de couture pour
l'ourlet de la robe — 2 cm.

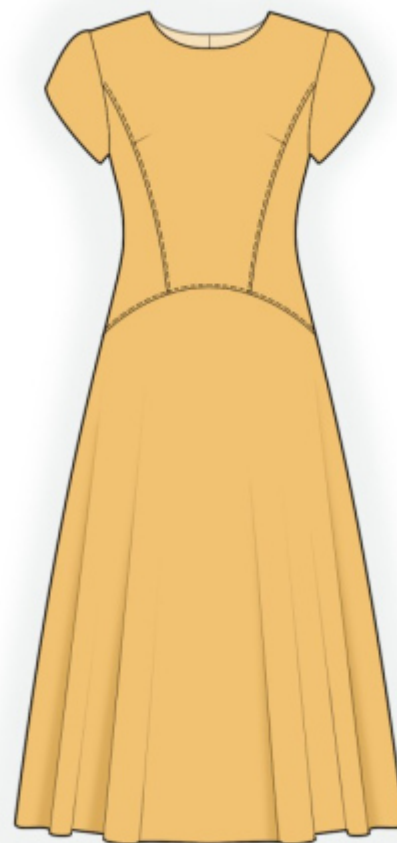
Note sur marges pour la couture:

- Si le patron a un contour double, alors les marges de couture
sont incluses.

- Les marges de couture ne sont PAS incluses par défaut et
doivent être rajoutée lors de la mise en place et de la coupe de
votre patron (si celui ci a un contour simple).

Note sur le métrage de tissus nécessaire:

Attention ! La quantité de tissu nécessaire pour votre modèle n'est
pas incluse. Il dépendra de la taille du patron sélectionné, la largeur
et le design du tissu que vous prévoyez d'utiliser. Avant tout,
imprimez votre patron et disposez la largeur du tissu que vous
envisagez d'utiliser (généralement de 90 à 150 cm) afin de
connaître le métrage de tissus nécessaire. N'oubliez pas de
compter les pièces en double et les pièces en symétries.



Coupe:

Note sur le coupe:

Sur les pièces du patron « beam » signifie « droit fil ». Disposez vos pièces en conséquence. Certaines pièces
doivent être coupées dans la pliure. Ceci est noté sur le patron de la pièce. Marquer tous les repères et autres
signes tels que pinces, plis etc. sur vos tissus.

Lorsque vous assemblez vos pièces, faites attention aux repères, ils doivent coïncider.

Tissu principal:

1. Dos central supérieur - 2 pièces
2. Dos latéral supérieur - 2 pièces
3. Dos inférieur — 2 pièces
4. Devant central supérieur - 1 pièce au pli
5. Devant latéral supérieur - 2 pièces

6. Devant inférieur - 1 pièce au pli
7. Parementure de l'encolure devant — 1 pièce
8. Parementure d'encolure dos — 2 pièces
9. Manche - 2 pièces

Entoilage thermocollant:

1. Parementure de l'encolure devant — 1 pièce
2. Parementure d'encolure dos — 2 pièces

INSTRUCTIONS:

1. Appliquer un entoilage thermocollant.
2. Coudre les dos latéraux au dos central. Surjeter les coutures et repasser vers le centre. Coudre une ligne de point décorative à 0.2 - 0.4 de la couture. Coudre le dos supérieur au dos inférieur. Surjeter les marges de couture et repasser en haut. Coudre une ligne de point décorative à 0.2 - 0.4 de la couture. Surjeter les bords centraux séparément. Coudre les bords centraux du dos du marquage de la fermeture éclair au bord inférieur. Repasser la couture ouverte. Coudre la fermeture éclair.
3. Coudre la pince sur le devant. Repassez la partie intérieure vers le haut. Coudre les devants latéraux au devant. Surjeter la couture et repasser vers le centre. Coudre une ligne de point décorative à 0.2 - 0.4 de la couture. Coudre le devant supérieur au devant inférieur. Surjeter les marges de couture et repasser en haut. Coudre une ligne de point décorative à 0.2 - 0.4 de la couture.
4. Coudre les coutures des épaules et les coutures latérales, repassez les coutures vers l'arrière et surjeter.
5. Coudre les coutures épaules des parementures d'encolure, repasser la couture à part. Surjeter le bord extérieur. Epingler la parementure au vêtement endroit contre endroit et coudre l'encolure. Faire de petites coupes dans les courbes, retourner les pièces à l'endroit, redresser, repasser. Coudre à la main la parementure au vêtement le long de la couture de l'épaule et du ruban de la fermeture éclair.
6. Coudre la couture des manches, repassez les coutures vers l'arrière et surjeter. Coudre les manches dans les emmanchures, surjeter et repasser.
7. Surjeter le bord inférieur du vêtement et le bord inférieur de la manche, repasser sur l'envers et surpiquer.

Conseil: Il est recommandé de porter cette robe avec une ceinture

DESSIN TECHNIQUE:

