

Vestido Con Inserciones Decorativas - Patrón de costura #2679

Recomendaciones sobre la tela: tejido natural/mixto adecuado para vestidos.

Usted también necesitará: entretela adhesiva; cremallera invisible.

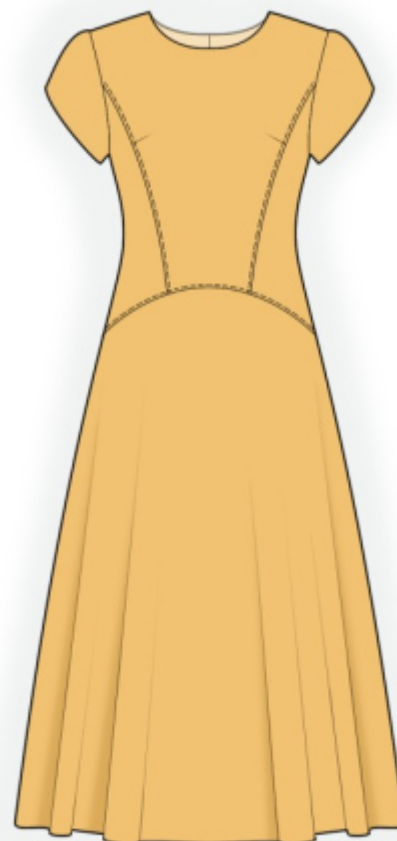
Márgenes de costura: todas las costuras 1 cm; margen de costura para el dobladillo del vestido — 2 cm.

Nota sobre los márgenes de costura:

- Si el patrón tiene doble contorno los márgenes de costura están incluidos. Son 1 cm, a menos que se especifique lo contrario.
- Si el patrón tiene contorno único, los márgenes de costura no están incluidas y hay que agregar al trazar y cortar detalles.

Nota sobre la longitud de la tela:

¡Atención! La cantidad de tela necesaria para su patrón no está incluida. Dependerá del tamaño del patrón seleccionado, el ancho y el diseño de la tela que se va a utilizar. En primer lugar, imprimir todos los patrones de papel y extienda la anchura de la tela que desea utilizar (generalmente de 90 a 150 cm). Medir cuánta tela se necesita. No olvide tener en cuenta que algunas piezas necesitan ser cortado varias veces y otras piezas se cortan en el pliegue.



Cortando:

Nota de corte:

En el patrón, "la viga" significa derecho de grano. Colocar tus piezas en consecuencia. Algunas piezas se cortará en el pliegue. Esto se observa en la pieza. Marque todas las muescas y otras características de diseño tales como pliegues etc. del patrón sobre la tela.

Al coser la prenda, preste atención a las muescas, ellos deben coincidir.

Tela principal:

1. Espalda central superior - 2 piezas
2. Espalda lateral superior - 2 piezas
3. Espalda inferior — 2 piezas
4. Delantero central superior - 1 pieza en pliegue
5. Delantero lateral superior - 2 piezas
6. Delantero inferior - 1 pieza en pliegue

7. Vista del escote delantero — 1 pieza
8. Vista del escote trasero — 2 piezas
9. Manga - 2 piezas

La entretela adhesiva:

1. Vista del escote delantero — 1 pieza
2. Vista del escote trasero — 2 piezas

INSTRUCCIONES:

1. Aplicar entretela termoadhesiva en el escote y las sisas.
2. Coser las espaldas laterales a la espalda central. Rematar las costuras y planchar hacia el centro. Coser una puntada decorativa a 0.2 - 0.4 de la costura. Coser la parte superior de la espalda con la parte inferior de la espalda. Rematar los márgenes de costura y planchar hacia arriba. Coser una puntada decorativa a 0.2 - 0.4 de la costura. Rematar los bordes centrales por separado. Coser los bordes posteriores centrales desde la marca para la cremallera hasta el borde inferior. Planchar la costura abierta. Coser la cremallera.
3. Coser pinza en el delantero. Planchar la parte interna hacia arriba. Coser los delanteros laterales al delantero. Rematar costura y planchar hacia el centro. Coser una puntada decorativa a 0.2 - 0.4 de la costura. Coser el delantero superior al delantero inferior. Rematar los márgenes de costura y planchar hacia arriba. Coser una puntada decorativa a 0.2 - 0.4 de la costura.
4. Coser las costuras de los hombros y las costuras laterales, planchar las costuras hacia atrás y rematar.
5. Coser las costuras de los hombros de las vistas del escote, planchar la costura aparte. Rematar el borde exterior. Fijar vista a la prenda lados derechos juntos y coser el escote. Hacer pequeños cortes en curvas, girar las piezas al derecho, enderezar, planchar. Coser a mano la vista a la prenda a lo largo de la costura del hombro y la cinta de la cremallera.
6. Coser la costura de la manga, planchar las costuras hacia atrás y rematar. Coser las mangas en las sisas, rematar y planchar.
7. Rematar el borde inferior de la prenda y el borde inferior de la manga, planchar sobre el revés y respuntear.

Consejo: Se recomienda llevar este vestido con un cinturón

Dibujo técnico:

