

Jupe Taille Haute - Patron de couture #2674

Recommandations sur le tissu: tissus de costume naturels/mixtes.

Vous aurez également besoin de: entoilage thermocollant, fermeture éclair invisible.

Marges de couture: toutes coutures 1 cm. Marge de couture pour l'ourlet - 3 cm.

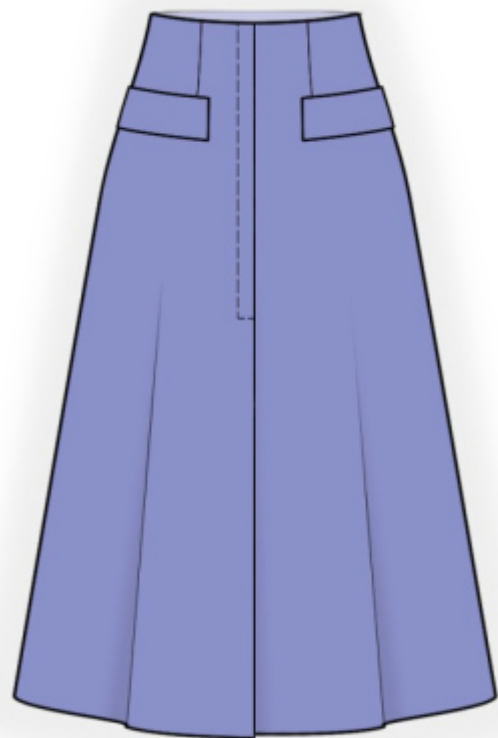
Note sur marges pour la couture:

- Si le patron a un contour double, alors les marges de couture sont incluses.

- Les marges de couture ne sont PAS incluses par défaut et doivent être rajoutée lors de la mise en place et de la coupe de votre patron (si celui ci a un contour simple).

Note sur le métrage de tissus nécessaire:

Attention ! La quantité de tissu nécessaire pour votre modèle n'est pas incluse. Il dépendra de la taille du patron sélectionné, la largeur et le design du tissu que vous prévoyez d'utiliser. Avant tout, imprimez votre patron et disposez la largeur du tissu que vous envisagez d'utiliser (généralement de 90 à 150 cm) afin de connaître le métrage de tissus nécessaire. N'oubliez pas de compter les pièces en double et les pièces en symétries.



Coupe:

Note sur le coupe:

Sur les pièces du patron « beam » signifie « droit fil ». Disposez vos pièces en conséquence. Certaines pièces doivent être coupées dans la pliure. Ceci est noté sur le patron de la pièce. Marquer tous les repères et autres signes tels que pinces, plis etc. sur vos tissus.

Lorsque vous assemblez vos pièces, faites attention aux repères, ils doivent coïncider.

Attention! Les pièces du patron sont rédigées comme vues du côté droit. Lors de la découpe, veuillez les placer avec le texte et les marquages vers le bas sur le tissu.

Tissu principal:

1. Jupe dos - 2 pièces
2. Jupe devant droite - 1 pièce

3. Jupe devant gauche - 1 pièce
4. Parementure dos - 2 pièces
5. Parementure devant - 1 pièce
6. Rabat - 2 pièces

Entoilage thermocollant:

1. Parementure dos - 2 pièces
2. Parementure devant - 1 pièce
3. Rabat - 2 pièces

INSTRUCTIONS:

1. Appliquer un entoilage thermocollant.
2. Coudre les pinces sur les jupes dos, repassez la partie intérieure vers le centre.
3. Surjeter les bords centraux du dos séparément. Coudre la couture centrale du dos de la marque de la fermeture à glissière à l'ourlet, repasser la couture à part. Coudre la fermeture éclair.
4. Coudre les pinces sur les jupes devant, repassez la partie intérieure vers le centre.
5. Coupez la valeur de couture du bord vertical de la jupe devant gauche près du repère. Surjeter les deux secteurs: de haut à la marque et du marquage au fond. Repasser marge de couture du marquage au fond sur l'envers et surpiquer. Surjeter le bord vertical de la jupe devant droite. Pliez la patte sans couture sur l'envers et repassez. Épinglez la jupe droite sur la jupe gauche, assurez-vous de faire correspondre les lignes centrales, et surpiquer selon les marquages.
6. Coudre les coutures latérales, repassez les coutures vers l'arrière et surjeter.
7. Épinglez les rabats ensemble en deux dans le sens de la longueur endroit contre endroit et coudre le long des bords les plus courts. Couper les coins, retourner les rabats sur l'endroit, redresser, repasser. Surjeter le bord supérieur. Épinglez le rabat sur le vêtement selon les marquages et coudre (le bord surjeté est dirigé vers le bas). Plier rabat vers le bas et surpiquer sur la pièce principale le long de la couture.
8. Coudre coutures latérales des parementures, repasser la couture à part, surjeter bord inférieur. Épinglez la parementure sur le bord supérieur de la jupe, endroit contre endroit et coudre le bord supérieur. Faire des coupes dans les marges de couture, retourner la parementure sur l'envers et repasser. Cousez-le sur les coutures latérales et sur le ruban de la fermeture éclair.
9. Surjeter le bord inférieur du vêtement, repasser sur l'envers et coudre avec des points cachés. Ourler le bord vertical de la jupe droite avec des points cachés.

DESSIN TECHNIQUE:

