

Robe Avec Fermeture Centrale - Patron de couture #2655

Recommandations sur le tissu: tissu naturel/mixte pour robes.

Vous aurez également besoin de: entoilage thermocollant; 11 boutons.

Marges de couture: toutes les marges de couture - 1.0 cm, marge de couture le long de l'ourlet du vêtement - 3 cm.

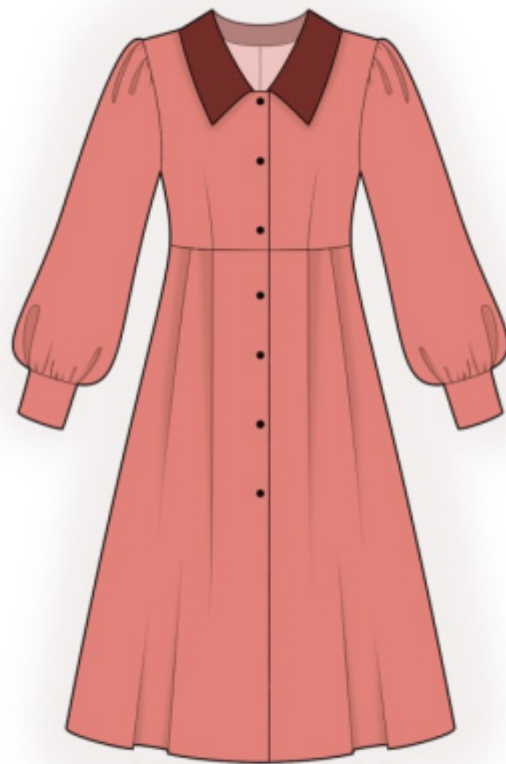
Note sur marges pour la couture:

- Si le patron a un contour double, alors les marges de couture sont incluses.

- Les marges de couture ne sont PAS incluses par défaut et doivent être rajoutée lors de la mise en place et de la coupe de votre patron (si celui ci a un contour simple).

Note sur le métrage de tissus nécessaire:

Attention ! La quantité de tissu nécessaire pour votre modèle n'est pas incluse. Il dépendra de la taille du patron sélectionné, la largeur et le design du tissu que vous prévoyez d'utiliser. Avant tout, imprimez votre patron et disposez la largeur du tissu que vous envisagez d'utiliser (généralement de 90 à 150 cm) afin de connaître le métrage de tissus nécessaire. N'oubliez pas de compter les pièces en double et les pièces en symétries.



Coupe:

Note sur le coupe:

Sur les pièces du patron « beam » signifie « droit fil ». Disposez vos pièces en conséquence. Certaines pièces doivent être coupées dans la pliure. Ceci est noté sur le patron de la pièce. Marquer tous les repères et autres signes tels que pincés, plis etc. sur vos tissus.

Lorsque vous assemblez vos pièces, faites attention aux repères, ils doivent coïncider.

Tissu principal:

1. Dos supérieur - 2 pièces
2. Dos inférieur - 2 pièces
3. Devant supérieur - 2 pièces
4. Devant inférieur - 2 pièces
5. Manche - 2 pièces
6. Poignet - 2 pièces

7. Parementure devant centrale - 2 pièces
8. Parementure d'encolure dos - 1 pièce

Tissu principal 2:

1. Col - 2 pièces

Entoilage thermocollant:

1. Col - 1 pièce
2. Parementure devant centrale - 2 pièces
3. Poignet - 2 pièces
4. Parementure d'encolure dos - 1 pièce

INSTRUCTIONS:

1. Appliquer un entoilage thermocollant.
2. Coudre des pinces au dos. Repassez la partie intérieure des pinces taille vers le centre.
3. Réaliser et fauiler un pli en dos inférieur. La partie intérieure est dirigée vers le centre. Coudre le bas du dos au haut du dos. Surjeter et repasser vers le haut.
4. Coudre la couture centrale du dos. Surjeter la couture et repasser vers la gauche.
5. Coudre des pinces sur le devant. Repassez la partie intérieure des pinces taille vers le centre, repassez la partie intérieure des pinces buste vers le haut. Réaliser et fauiler les plis sur le devant inférieur. Pliez la partie intérieure vers le centre. Coudre le devant inférieur sur le devant supérieur. Surjeter et repasser vers le haut.
6. Coudre les coutures des épaules, repasser les surplus de couture vers l'arrière et surjeter. Coudre les bords des épaules des parementures centrales devant aux bords des épaules de la parementure encolure dos, repasser la couture à part. Surjeter le bord extérieur.
7. Épinglez les cols ensemble, endroit contre endroit et coudre les extrémités du col et le bord extérieur du col. Faire de petites coupes dans les courbes, couper les coins. Retournez les colliers à l'endroit, redresser, repasser. Coudre le col dans l'encolure.
8. Coudre les coutures latérales. Surjeter les coutures et repasser vers l'arrière.
9. Épingler les parementures centrales du devant sur le vêtement endroit contre endroit et coudre les bords centraux du devant, l'encolure devant et l'encolure dos (le col est placé entre les pièces). Faire de petites coupes dans les courbes, couper les coins, plier les parementures centrales devant et la parementure de l'encolure sur l'envers, redresser, repasser. Cousez-le sur le vêtement le long des coutures des épaules et le

long de la couture centrale du dos.

10. Cousez un point droit large le long de la tête de manche et du bord inférieur de la manche et faire des fronces. Surjeter les bords des manches séparément. Coudre la couture de la manche depuis la tête de la manche jusqu'au repère de la fente. Cousez une ligne de point de fixation le long de la fente à 0.2 cm.
11. Plier les poignets en deux dans le sens de la longueur endroit contre endroit et coudre les bords latéraux. Commencez et arrêtez la couture exactement à la ligne marquée de la couture du poignet. Retournez la pièce à l'endroit, redresser, repasser. Cousez la partie extérieure du poignet à la manche, pliez le côté intérieur du poignet et surpiquez dans la couture du poignet extérieur poignets.
12. Réaliser des boutonnères sur le devant et sur les poignets. Coudre les boutons selon les boutonnères.

DESSIN TECHNIQUE:

