

Kleid Mit Zentralem Verschluss - Schnittmuster #2655

Stoffempfehlungen: Natur-/Mischstoff, geeignet für Kleider.

Sie werden auch brauchen: Klebevlies; 11 Knöpfe.

Nahtzugaben: alle Nahtzugaben - 1.0 cm, nahtzugabe am saum des kleidungsstücks - 3 cm.

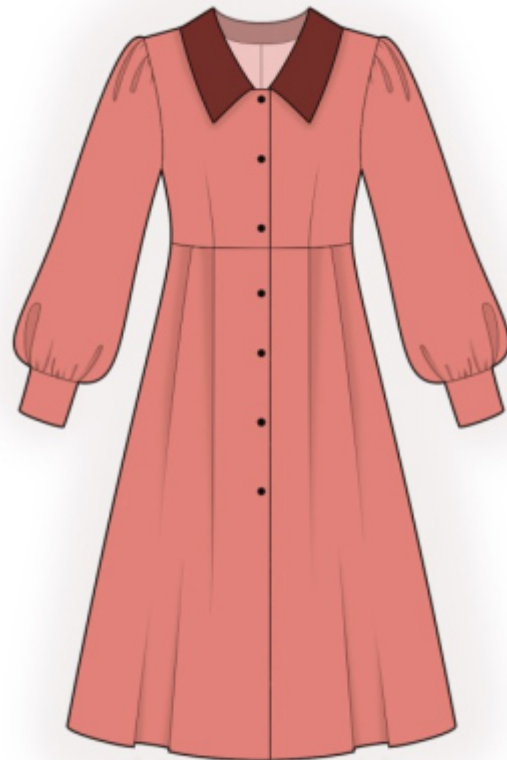
Hinweis zur Nahtzugaben:

- Wenn das Muster einen doppelten Rand hat, sind die Nahtzugaben bereits enthalten. Falls nichts anderes angegeben ist, betragen Sie 1 cm.

- Hat das Schnittmuster nur einen Rand, wurden die Nahtzugaben NICHT berücksichtigt. Sie müssen beim Auslegen und den Details des Schnitts hinzugefügt werden.

Hinweis zu die benötigte Stoffmenge:

Achtung! Um die benötigte Stoffmenge zu ermitteln, die Schnittteile ausdrucken, zusammenkleben und auflegen. Dabei sind auch doppelte und asymmetrische Teile zu berücksichtigen.



ZUSCHNEIDEN:

Hinweis zum Zuschnitt:

Ein "Beim" auf den Schnittmustern bedeutet einen geraden Fadenverlauf. Legen Sie Ihre Teile dementsprechend aus. Einige Teile werden an der Kante geschnitten. Sie finden dazu Hinweise im Schnittmuster. Markieren Sie auf Ihrem Stoff alle Kerben und andere Merkmale des Designs des Schnittmusters wie Falten usw.

Achten Sie beim Nähen des Kleidungsstücks darauf, dass die Kerben übereinstimmen.

Hauptstoff:

1. Oberer Rückenteil - 2 Stück
2. Unterer Rückenteil - 2 Stück
3. Oberes Vorderteil - 2 Stück
4. Unteres Vorderteil - 2 Stück
5. Ärmel - 2 Stück
6. Manschette - 2 Stück

7. Mittelvorderbesatz - 2 Stück
8. Hinteres Halsausschnittbesatz - 1 Stück

Hauptstoff 2:

1. Kragen - 2 Stück

Klebevlies:

1. Kragen - 1 Stück
2. Mittelvorderbesatz - 2 Stück
3. Manschette - 2 Stück
4. Hinteres Halsausschnittbesatz - 1 Stück

ANLEITUNG:

1. Klebevlies auftragen.
2. Abnäher auf das Rückenteil nähen. Den inneren Teil der Tailenabnäher zur Mitte hin bügeln.
3. Am unteren Rückenteil eine Falte anfertigen und festheften. Der innere Teil ist zur Mitte gerichtet. Das untere Rückenteil an das obere Rückenteil nähen. Versäubern und nach oben bügeln.
4. Hintere Mittelnaht nähen. Die Naht versäubern und nach links bügeln.
5. Abnäher auf das Vorderteil nähen. Den inneren Teil der Tailenabnäher zur Mitte bügeln, den inneren Teil der Brustabnäher nach oben bügeln. Am unteren Vorderteil Falten anlegen und heften. Den inneren Teil zur Mitte falten. Unteres Vorderteil an oberes Vorderteil nähen. Versäubern und nach oben bügeln.
6. Schulternähte nähen, die nahtzugaben nach hinten bügeln und versäubern. Die Schulterkanten des vorderen Mittelbesatzes an die Schulterkanten des hinteren Halsausschnittbesatzes nähen, die Naht auseinander bügeln. Den äußeren Rand versäubern.
7. Die Kragen rechts auf rechts zusammenstecken und die Kragendenen und die Außenkante des Kragens nähen. In Kurven einclipsen, Ecken wegschneiden. Die Kragen mit der rechten Seite nach außen drehen, glätten, bügeln. Kragen in Halsausschnitt nähen.
8. Seitennähte nähen. Nähte versäubern und nach hinten bügeln.
9. Die vorderen Mittelbesätze auf das Kleidungsstück stecken rechts auf rechts und die vorderen Mittelkanten, den vorderen Ausschnitt und den hinteren Ausschnitt nähen (der Kragen wird zwischen die Teile gelegt). In Kurven einclipsen, Ecken wegschneiden, den mittleren Vorderbesatz und den Halsausschnittbesatz auf die linke Seite falten, glätten, bügeln. Von Hand entlang der Schulternähte und entlang der mittleren Rückennaht an das

Kleidungsstück nähen.

10. Einen Kräuselstich entlang der Ärmelkugel und der unteren Ärmelkante nähen und Raffungen machen. Die Ärmelkanten separat versäubern. Die Ärmelnaht von der Ärmelkugel bis zur Markierung für den Schlitz nähen. Entlang des Schlitzes eine Fixiernäht nähen an 0.2 cm.

11. Manschetten längs halbieren rechte Seiten zusammen und Seitenkanten nähen. Beginnen und stoppen Sie das Nähen genau an der markierten Linie der Manschettennaht. Das Teil auf rechts drehen, glätten, bügeln. Den äußeren Teil der Manschette an den Ärmel nähen, die Innenseite der Manschette nach innen falten und in die Naht der äußeren Manschette steppen manschetten.

12. Knopflöcher am Vorderteil und an den Manschetten anbringen. Knöpfe entsprechend den Knopflöchern annähen.

Technische Zeichnung:

