

Robe À Plis - Patron de couture #2649

Recommandations sur le tissu: tissu naturel/mixte pour robes.

Vous aurez également besoin de: entoilage thermocollant, 9 boutons.

Marges de couture: toutes coutures 1 cm. Marge de couture pour l'ourlet du vêtement - 1.5 cm.

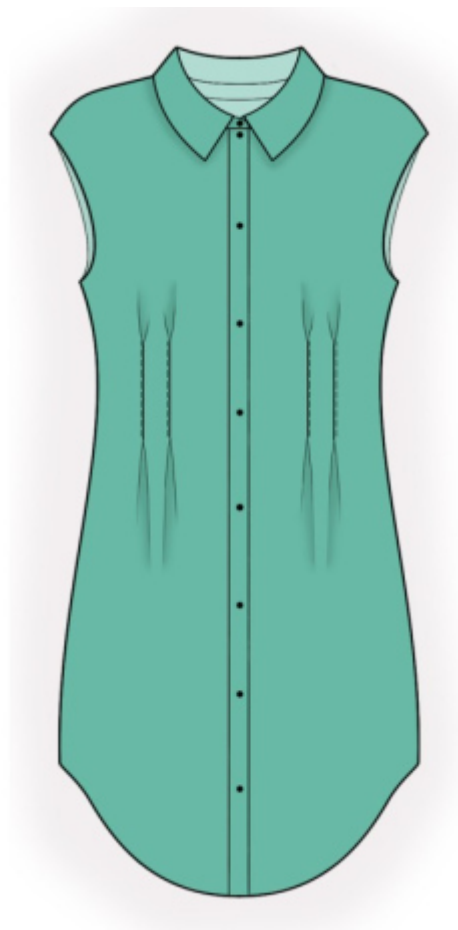
Note sur marges pour la couture:

- Si le patron a un contour double, alors les marges de couture sont incluses.

- Les marges de couture ne sont PAS incluses par défaut et doivent être rajoutée lors de la mise en place et de la coupe de votre patron (si celui ci a un contour simple).

Note sur le métrage de tissus nécessaire:

Attention ! La quantité de tissu nécessaire pour votre modèle n'est pas incluse. Il dépendra de la taille du patron sélectionné, la largeur et le design du tissu que vous prévoyez d'utiliser. Avant tout, imprimez votre patron et disposez la largeur du tissu que vous envisagez d'utiliser (généralement de 90 à 150 cm) afin de connaître le métrage de tissus nécessaire. N'oubliez pas de compter les pièces en double et les pièces en symétries.



Coupe:

Note sur le coupe:

Sur les pièces du patron « beam » signifie « droit fil ». Disposez vos pièces en conséquence. Certaines pièces doivent être coupées dans la pliure. Ceci est noté sur le patron de la pièce. Marquer tous les repères et autres signes tels que pinces, plis etc. sur vos tissus.

Lorsque vous assemblez vos pièces, faites attention aux repères, ils doivent coïncider.

Tissu principal:

1. Dos - 2 pièces
2. Devant - 2 pièces
3. Patte devant - 2 pièces
4. Col - 2 pièces
5. Col montant - 2 pièces

Entoilage thermocollant:

1. Col - 1 pièce
2. Col montant - 1 pièce
3. Patte devant - 2 pièces

INSTRUCTIONS:

1. Appliquer un entoilage thermocollant.
2. Coudre les plis depuis le côté intérieur du dos. Repassez le côté intérieur des plis vers les coutures latérales, cousez un point de fixation décoratif à 0,1-0,2 cm du pli. Coudre le bord central. Repasser les surplus de couture vers la gauche et surjeter.
3. Coudre les plis depuis le côté intérieur du devant. Repassez le côté intérieur des plis vers les coutures latérales, cousez un point de fixation décoratif à 0,1-0,2 cm du pli.
4. Pliez la patte devant en deux, envers contre envers, et repassez. Coudre le côté intérieur de la patte sur le devant, repasser les surplus de couture sur la patte. Tourner le bord de la patte extérieure sous et surpiquer dans la couture de la patte intérieure. Cousez une ligne de points décoratifs à 0,1 cm du bord devant central.
5. Coudre les coutures des épaules, repassez les coutures vers l'arrière et surjeter.
6. Coupez ou utilisez du ruban de biais prêt à l'emploi, sa largeur doit être égale à 4 cm et la longueur doit être égale à la longueur de l'emmanchure + 4 cm. Plier le biais en deux dans le sens de la longueur à l'endroit et repasser. Épingler le biais sur le bord de l'emmanchure à partir de l'endroit et coudre, pliez le ruban de biais sur l'envers et surpiquer sur la pièce principale le long de la couture. Vous pouvez également finir l'emmanchure avec un biais, dans ce cas coupez la marge de couture.
7. Coudre les coutures latérales, repassez les coutures vers l'arrière et surjeter.
8. Épingler les cols ensemble, endroit contre endroit, et coudre les extrémités et le bord extérieur du col. Couper les coins. Tourner le col à l'endroit, redresser et repasser. Coudre une ligne de point décorative à 0.1 cm du bord. Épingler les cols montants ensemble endroit contre endroit, insérez le col prêt entre eux et coudre, coudre les extrémités du col montant en même temps. Commencez et arrêtez la couture exactement à la ligne de couture marquée entre le col montant et le vêtement. Tourner le col fini à l'endroit et repasser. Coudre le col montant extérieur dans l'encolure, replier le bord ouvert du col montant interne et surpiquer dans la couture.
9. Surjeter le bord inférieur du vêtement, repasser sur l'envers et surpiquer.
10. Faire des boutonnières sur le devant gauche et le col montant gauche. Coudre les boutons en conséquence.

DESSIN TECHNIQUE:

