

Vestido Con Pliegues - Patrón de costura #2649

Recomendaciones sobre la tela: tejido natural/mixto adecuado para vestidos.

Usted también necesitará: entretela adhesiva, 9 botones.

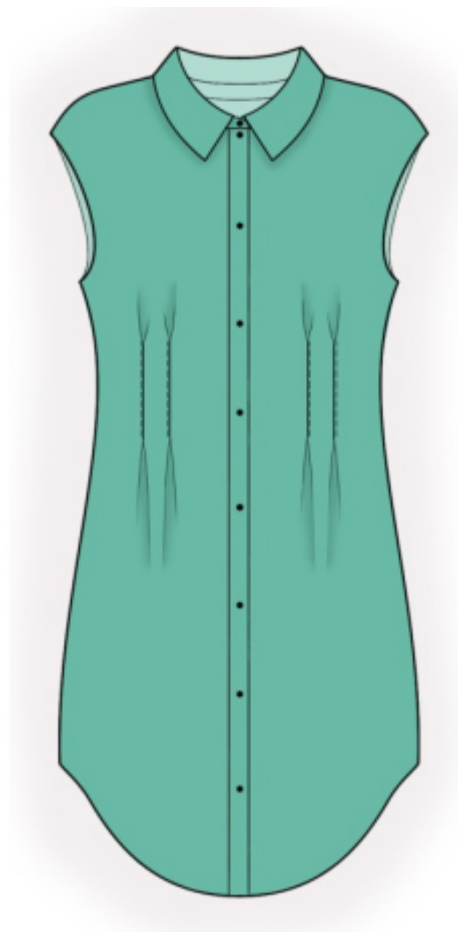
Márgenes de costura: todas las costuras 1 cm. Margen de costura para el dobladillo de la prenda - 1.5 cm.

Nota sobre los márgenes de costura:

- Si el patrón tiene doble contorno los márgenes de costura están incluidos. Son 1 cm, a menos que se especifique lo contrario.
- Si el patrón tiene contorno único, los márgenes de costura no están incluidas y hay que agregar al trazar y cortar detalles.

Nota sobre la longitud de la tela:

¡ Atención! La cantidad de tela necesaria para su patrón no está incluida. Dependerá del tamaño del patrón seleccionado, el ancho y el diseño de la tela que se va a utilizar. En primer lugar, imprimir todos los patrones de papel y extienda la anchura de la tela que desea utilizar (generalmente de 90 a 150 cm). Medir cuánta tela se necesita. No olvide tener en cuenta que algunas piezas necesitan ser cortado varias veces y otras piezas se cortan en el pliegue.



Cortando:

Nota de corte:

En el patrón, "la viga" significa derecho de grano. Colocar tus piezas en consecuencia. Algunas piezas se cortará en el pliegue. Esto se observa en la pieza. Marque todas las muescas y otras características de diseño tales como pliegues etc. del patrón sobre la tela.

Al coser la prenda, preste atención a las muescas, ellos deben coincidir.

Tela principal:

1. Espalda - 2 piezas
2. Delantero - 2 piezas
3. Tapeta delantera - 2 piezas
4. Cuello - 2 piezas
5. Collar del soporte - 2 piezas

La entretela adhesiva:

1. Cuello - 1 pieza
2. Collar del soporte - 1 pieza
3. Tapeta delantera - 2 piezas

INSTRUCCIONES:

1. Aplicar entretela adhesiva.
2. Coser los pliegues desde el lado interior de la pieza de la espalda. Planchar el interior de los pliegues hacia las costuras laterales, coser un punto de fijación decorativo a 0,1-0,2 cm del pliegue. Coser el borde central. Planchar los márgenes de costura hacia la izquierda y rematar.
3. Coser los pliegues desde el lado interior del delantero. Planchar el interior de los pliegues hacia las costuras laterales, coser un punto de fijación decorativo a 0,1-0,2 cm del pliegue.
4. Doblar la tapeta delantera por la mitad, juntar los reversos y planchar. Coser el lado interior de la tapeta al delantero, planchar los márgenes de costura en la tapeta. Girar el borde de la tapeta exterior hacia abajo y respuntar en la costura de la tapeta interior. Cosa una línea de puntada decorativa a 0,1 cm del borde delantero central.
5. Coser las costuras de los hombros, planchar las costuras hacia atrás y rematar.
6. Corte o use cinta al bias confeccionada, su ancho debe ser igual a 4 cm y la longitud debe ser igual a la longitud de la sisa + 4 cm. Doblar el bias por la mitad a lo largo lado derecho hacia afuera y planchar. Sujeta con alfileres la cinta al bias en el borde de la sisa por el lado derecho y coser, doblar la cinta al bias por el lado revés y respuntar sobre la pieza principal a lo largo de la costura. También puedes rematar la sisa con cinta al bias, en este caso recorta el margen de costura.
7. Coser las costuras laterales, planchar las costuras hacia atrás y rematar.
8. Junte los cuellos con alfileres, con los lados derechos juntos, y cosa los extremos y el borde exterior del cuello. Recortar las esquinas. Girar el cuello hacia el lado derecho, enderezar y planchar. Coser una puntada decorativa a 0.1 cm desde el borde. Fijar los collares de soporte juntos con los lados derechos juntos, insertar el collar listo entre ellos y coser, coser los extremos del cuello alto al mismo tiempo. Comience y deje de coser exactamente en la línea de costura marcada entre el cuello alto y la prenda. Voltee el cuello terminado con el lado derecho hacia afuera y planchar. Coser el cuello alto exterior en el escote, doblar por dentro el borde del cuello alto interno y respuntar dentro de la costura.
9. Rematar el borde inferior de la prenda, planchar sobre el revés y respuntar.
10. Hacer ojales en el delantero izquierdo y en el cuello alto izquierdo. Coser los botones correspondientemente.

Dibujo técnico:

