

Robe À Plis - Patron de couture #2644

Recommandations sur le tissu: tissu naturel/mixte pour robes.

Vous aurez également besoin de: entoilage thermocollant;
fermeture éclair invisible.

Marges de couture: toutes coutures 1 cm; marges de couture pour l'ourlet de la robe et l'ourlet de la manche — 1.5 cm.

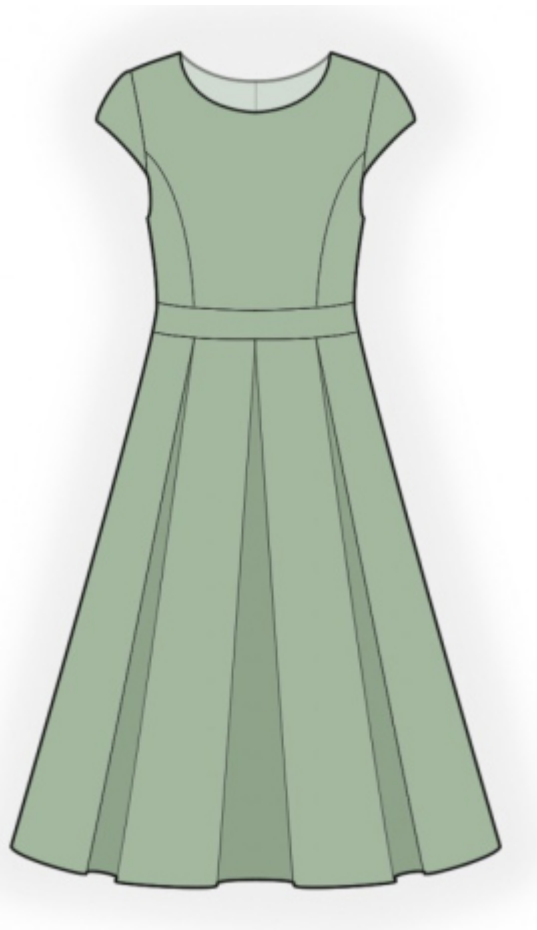
Note sur marges pour la couture:

- Si le patron a un contour double, alors les marges de couture sont incluses.

- Les marges de couture ne sont PAS incluses par défaut et doivent être rajoutée lors de la mise en place et de la coupe de votre patron (si celui ci a un contour simple).

Note sur le métrage de tissus nécessaire:

Attention ! La quantité de tissu nécessaire pour votre modèle n'est pas incluse. Il dépendra de la taille du patron sélectionné, la largeur et le design du tissu que vous prévoyez d'utiliser. Avant tout, imprimez votre patron et disposez la largeur du tissu que vous envisagez d'utiliser (généralement de 90 à 150 cm) afin de connaître le métrage de tissus nécessaire. N'oubliez pas de compter les pièces en double et les pièces en symétries.



Coupe:

Note sur le coupe:

Sur les pièces du patron « beam » signifie « droit fil ». Disposez vos pièces en conséquence. Certaines pièces doivent être coupées dans la pliure. Ceci est noté sur le patron de la pièce. Marquer tous les repères et autres signes tels que pinces, plis etc. sur vos tissus.

Lorsque vous assemblez vos pièces, faites attention aux repères, ils doivent coïncider.

Tissu principal:

1. Dos central - 2 pièces
2. Dos latéral - 2 pièces
3. Dos inférieur - 2 pièces
4. Devant central - 1 pièce au pli
5. Devant latéral - 2 pièces
6. Devant inférieur - 1 pièce au pli

7. Manche - 2 pièces
8. Ceinture — 1 pièce au pli
9. Parementure de l'encolure devant — 1 pièce
10. Parementure d'encolure dos — 2 pièces

Entoilage thermocollant:

1. Ceinture — 1 pièce au pli
2. Parementure de l'encolure devant — 1 pièce
3. Parementure d'encolure dos — 2 pièces

INSTRUCTIONS:

1. Appliquer un entoilage thermocollant.
2. Cousez les coutures princesse sur le dos supérieur, repasser les surplus de couture vers le centre, surjeter. Réaliser et faufiler des plis doubles sur le dos inférieur. Coudre le dos supérieur au dos inférieur, repasser les surplus de couture vers le haut et surjeter.
3. Coudre les coutures princesse sur le devant supérieur, repasser les surplus de couture vers le centre et surjeter. Réaliser et faufiler des plis doubles sur le devant inférieur. Coudre le devant supérieur au devant inférieur, repasser les surplus de couture vers le haut et surjeter.
4. Coudre les coutures latérales, repassez les coutures vers l'arrière et surjeter.
5. Pliez les bords les plus longs de la ceinture sur l'envers et repassez. Épinglez la ceinture sur la couture de la taille et surpiquer.
6. Surjeter les bords centraux du dos séparément. Coudre la couture centrale du dos de la marque de la fermeture à glissière à l'ourlet, repasser la couture à part. Coudre la fermeture éclair.
7. Coudre les coutures des épaules, repassez les coutures vers l'arrière et surjeter.
8. Coudre les coutures épaules des parementures d'encolure, repasser la couture à part. Surjeter le bord extérieur. Epingler la parementure au vêtement endroit contre endroit et coudre l'encolure. Faire de petites coupes dans les courbes, retourner les pièces à l'endroit, redresser, repasser. Coudre à la main la parementure au vêtement le long de la couture de l'épaule et du ruban de la fermeture éclair.
9. Surjeter le bord inférieur de la manche, plier à l'intérieur le surplus de couture et surpiquer. Coudre les manches dans les emmanchures, surjeter et repasser.
10. Coupez (ou préparez) le ruban de biais, sa largeur doit être égale à 4 cm et la longueur doit être égale à la longueur de l'emmanchure inférieure + 6 cm. Plier le biais en deux dans le sens de la longueur à l'endroit et repasser. Épingler le biais sur le bord de l'emmanchure à partir de l'endroit, laisser les bouts libres, et coudre.

Pliez le ruban de biais sur l'envers, faire de petites coupes dans les marges de couture et surpiquer sur la pièce principale le long de la couture. Repasser la couture.

11. Surjeter le bord inférieur du vêtement, repasser sur l'envers et surpiquer.

DESSIN TECHNIQUE:

