

Vestido Con Pliegues - Patrón de costura #2644

Recomendaciones sobre la tela: tejido natural/mixto adecuado para vestidos.

Usted también necesitará: entretela adhesiva; cremallera invisible.

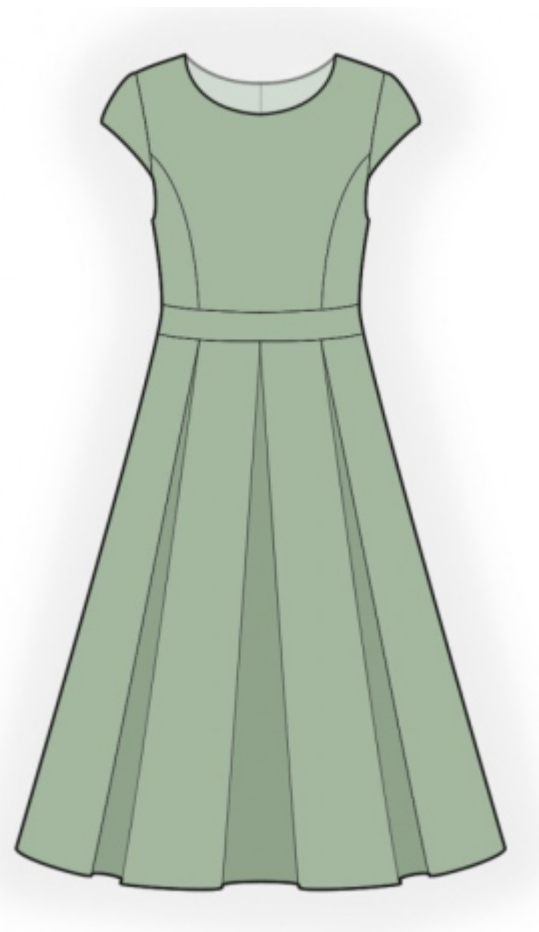
Márgenes de costura: todas las costuras 1 cm; margen de costura para el dobladillo del vestido y el dobladillo de la manga — 1.5 cm.

Nota sobre los márgenes de costura:

- Si el patrón tiene doble contorno los márgenes de costura están incluidos. Son 1 cm, a menos que se especifique lo contrario.
- Si el patrón tiene contorno único, los márgenes de costura no están incluidas y hay que agregar al trazar y cortar detalles.

Nota sobre la longitud de la tela:

¡Atención! La cantidad de tela necesaria para su patrón no está incluida. Dependerá del tamaño del patrón seleccionado, el ancho y el diseño de la tela que se va a utilizar. En primer lugar, imprimir todos los patrones de papel y extienda la anchura de la tela que desea utilizar (generalmente de 90 a 150 cm). Medir cuánta tela se necesita. No olvide tener en cuenta que algunas piezas necesitan ser cortado varias veces y otras piezas se cortan en el pliegue.



Cortando:

Nota de corte:

En el patrón, "la viga" significa derecho de grano. Colocar tus piezas en consecuencia. Algunas piezas se cortará en el pliegue. Esto se observa en la pieza. Marque todas las muescas y otras características de diseño tales como pliegues etc. del patrón sobre la tela.

Al coser la prenda, preste atención a las muescas, ellos deben coincidir.

Tela principal:

1. Espalda central - 2 piezas
2. Espalda lateral - 2 piezas
3. Espalda inferior - 2 piezas
4. Delantero central - 1 pieza en pliegue
5. Delantero lateral - 2 piezas
6. Delantero inferior - 1 pieza en pliegue
7. Manga - 2 piezas

8. Cinturón — 1 pieza en pliegue
9. Vista del escote delantero — 1 pieza
10. Vista del escote trasero — 2 piezas

La entretela adhesiva:

1. Cinturón — 1 pieza en pliegue
2. Vista del escote delantero — 1 pieza
3. Vista del escote trasero — 2 piezas

INSTRUCCIONES:

1. Aplicar entretela termoadhesiva en el escote y las sisas.
2. Coser costuras princesa en la parte superior de la espalda, planchar los márgenes de costura hacia el centro, rematar. Hacer e hilvanar pliegues dobles en la parte inferior de la espalda. Coser la espalda superior a la espalda inferior, planchar los márgenes de costura hacia arriba y rematar.
3. Coser costuras princesa en la parte delantera superior, planchar los márgenes de costura hacia el centro y rematar. Hacer e hilvanar pliegues dobles en la pieza delantera inferior. Coser el delantero superior al delantero inferior, planchar los márgenes de costura hacia arriba y rematar.
4. Coser las costuras laterales, planchar las costuras hacia atrás y rematar.
5. Doblar los bordes más largos de la pretina hacia el lado revés y plancha. Sujeta la pretina con alfileres encima de la costura de la cintura y pespuntear.
6. Rematar los bordes traseros centrales por separado. Coser la costura central trasera desde la marca de la cremallera hasta el dobladillo, planchar la costura aparte. Coser la cremallera.
7. Coser las costuras de los hombros, planchar las costuras hacia atrás y rematar.
8. Coser las costuras de los hombros de las vistas del escote, planchar la costura aparte. Rematar el borde exterior. Fijar vista a la prenda lados derechos juntos y coser el escote. Hacer pequeños cortes en curvas, girar las piezas al derecho, enderezar, planchar. Coser a mano la vista a la prenda a lo largo de la costura del hombro y la cinta de la cremallera.
9. Rematar el borde inferior de la manga, doblar por dentro el margen de costura y pespuntear. Coser las mangas en las sisas, rematar y planchar.
10. Corte (o tome listo) la cinta al bias, su ancho debe ser igual a 4 cm y la longitud debe ser igual a la longitud de la sisa inferior + 6 cm. Doblar el bias por la mitad a lo largo lado derecho hacia afuera y planchar. Sujeta con alfileres la cinta al bias en el borde de la sisa por el lado derecho, dejando cabos sueltos, y coser. Doblar la cinta al bias por el lado revés, hacer pequeños cortes en los márgenes de costura y pespuntear sobre la pieza

principal a lo largo de la costura. Planchar la costura.

11. Rematar el borde inferior de la prenda, planchar sobre el revés y pespuntear.

Dibujo técnico:

