

Ärmelloses Kleid - Schnittmuster #2629

Stoffempfehlungen: Natur-/Mischstoff, geeignet für Kleider.

Sie werden auch brauchen: Klebevlies, 8 Knöpfe.

Nahtzugaben: nahtzugabe für den saum des kleidungsstücks — 2.0 cm, die obere Nahtzugabe der Tasche und der Taschenklappe - 2 cm, andere nähte 1 cm.

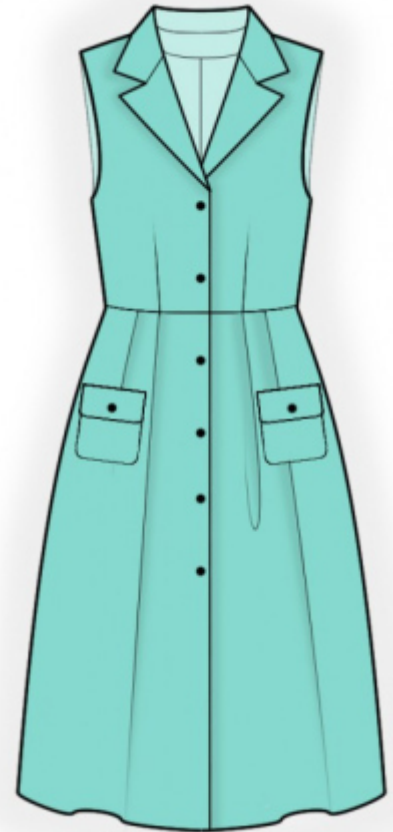
Hinweis zur Nahtzugaben:

- Wenn das Muster einen doppelten Rand hat, sind die Nahtzugaben bereits enthalten. Falls nichts anderes angegeben ist, betragen Sie 1 cm.

- Hat das Schnittmuster nur einen Rand, wurden die Nahtzugaben NICHT berücksichtigt. Sie müssen beim Auslegen und den Details des Schnitts hinzugefügt werden.

Hinweis zu die benötigte Stoffmenge:

Achtung! Um die benötigte Stoffmenge zu ermitteln, die Schnittteile ausdrucken, zusammenkleben und auflegen. Dabei sind auch doppelte und asymmetrische Teile zu berücksichtigen.



ZUSCHNEIDEN:

Hinweis zum Zuschnitt:

Ein "Beim" auf den Schnittmustern bedeutet einen geraden Fadenverlauf. Legen Sie Ihre Teile dementsprechend aus. Einige Teile werden an der Kante geschnitten. Sie finden dazu Hinweise im Schnittmuster. Markieren Sie auf Ihrem Stoff alle Kerben und andere Merkmale des Designs des Schnittmusters wie Falten usw.

Achten Sie beim Nähen des Kleidungsstücks darauf, dass die Kerben übereinstimmen.

Hauptstoff:

1. Oberer Rückenteil - 2 Stück
2. Unterer Rückenteil — 2 Stück
3. Oberes Vorderteil — 2 Stück
4. Unteres Vorderteil — 2 Stück
5. Kragen — 2 Stück
6. Mittelvorderbesatz — 2 Stück

7. Hinteres Halsausschnittbesatz - 1 Stück
8. Tasche - 2 Stück
9. Klappe - 4 Stück

Klebevlies:

1. Kragen — 1 Stück
2. Mittelvorderbesatz — 2 Stück
3. Hinteres Halsausschnittbesatz - 1 Stück
4. Klappe - 2 Stück

ANLEITUNG:

1. Klebevlies auftragen.
2. Abnäher auf das obere Rückenteil nähen. Den Innenteil zur Mitte hin bügeln.
3. Am unteren Rückenteil Falten anlegen und festheften (das innere Teil von der Mitte falten). Oberes Rückenteil an unteres Rückenteil nähen, Nahtzugaben nach oben bügeln und versäubern.
4. Hintere Mittelnaht nähen. Nahtzugaben versäubern und die Nahtzugaben nach links bügeln.
5. Abnäher am oberen mittleren Vorderteil annähen, schneiden sie die innenseite mit overlock ab und zur Mitte hin bügeln.
6. Oberer Taschenrand zweimal nach innen falten an 1 cm nach innen und absteppen. Die Seitennahtzugaben und die unteren Nahtzugaben der Tasche nach innen falten und bügeln. Auferlegen tasche nach Markierungen auf Vorderteil und absteppen.
7. Die Klappen rechts auf rechts zusammenstecken und an den Seitenkanten und an der Unterkante entlang nähen. Nahtzugaben kürzen, auf rechts wenden und bügeln. Auferlegen klappe auf Vorderteil (die untere Kante der Klappe ist nach oben gerichtet) und absteppen klappe. Klappe nach unten klappen und einen Fixierstich nähen.
8. Am unteren Vorderteil Falten anlegen und heften (das innere Teil von der Mitte falten). Oberes Vorderteil an unteres Vorderteil nähen, Nahtzugaben nach oben bügeln und versäubern.
9. Schulternähte nähen, Nähte zum Rückenteil bügeln und versäubern.
10. Schneiden oder verwenden Sie fertiges Schrägband, dessen Breite sein sollte 4 cm und die Länge sollte der Länge des Armlochs entsprechen + 4 cm. Schrägband längs zur Hälfte falten rechte Seite raus und bügeln. Schrägband von der rechten Seite an die Armlochkante stecken und nähen, schrägband wegklappen auf die linke Seite und entlang der Naht auf das Hauptteil absteppen.

11. Stecken Sie die Kragen rechts auf rechts zusammen und nähen Sie die Kragendenen und die Kragenaußenkante zusammen. Ecken wegschneiden, Nähe der Markierung in die Nahtzugabe einschneiden. Den Kragen auf rechts drehen, glätten und bügeln.

12. Seitennähte nähen, Nähte zum Rückenteil bügeln und versäubern.

13. Die Seitennähte des hinteren Halsausschnittbesatzes und des mittleren Vorderbesatzes nähen, die Naht auseinander bügeln. Den äußeren Rand versäubern.

14. Die mittleren Vorderbesätze rechts auf rechts auf das Vorderteil legen, zusammenstecken und nähen entlang der mittleren Vorderkante. Nähen Sie nach oben bis zur Kerbe, die das Ende der Kragennaht markiert. Ecken wegschneiden. Die Nahtzugabe entlang der vorderen Mittelkante absteppen: auf der vorderen Mitte des Besatzes entlang des Verschlusses und auf der Vorderseite entlang des weggefalteten Teils. Platzieren Sie die Stichlinie von 0,2 cm von Naht. Drehen Sie den mittleren Vorderbesatz auf rechts, Nähte glätten.

15. Den unteren Kragen in den Ausschnitt des Kleides nähen, den oberen Kragen in den Ausschnitt des Rückenbesatzes und des mittleren Vorderbesatzes nähen. Die Nahtzugaben des Kragens einschneiden, auseinanderbügeln und dicht an der Naht zusammennähen.

16. Unterkante des Kleidungsstücks versäubern, auf die linke Seite bügeln und absteppen.

17. Knopflöcher am rechten Vorderteil machen, Knöpfe am linken Vorderteil annähen. Knöpfe an die Klappen nähen.

Technische Zeichnung:

