

Jupe À Pli Profond - Patron de couture #2630

Recommandations sur le tissu: tissu naturel/mixte pour robes.

Vous aurez également besoin de: entoilage thermocollant;
fermeture éclair invisible.

Marges de couture: toutes coutures 1 cm. Marge de couture pour
l'ourlet du vêtement - 1.5 cm.

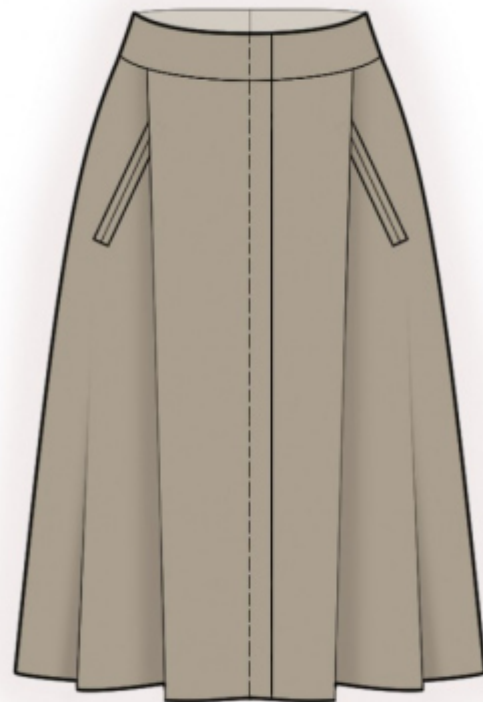
Note sur marges pour la couture:

- Si le patron a un contour double, alors les marges de couture
sont incluses.

- Les marges de couture ne sont PAS incluses par défaut et
doivent être rajoutée lors de la mise en place et de la coupe de
votre patron (si celui ci a un contour simple).

Note sur le métrage de tissus nécessaire:

Attention ! La quantité de tissu nécessaire pour votre modèle n'est
pas incluse. Il dépendra de la taille du patron sélectionné, la largeur
et le design du tissu que vous prévoyez d'utiliser. Avant tout,
imprimez votre patron et disposez la largeur du tissu que vous
envisagez d'utiliser (généralement de 90 à 150 cm) afin de
connaître le métrage de tissus nécessaire. N'oubliez pas de
compter les pièces en double et les pièces en symétries.



Coupe:

Note sur le coupe:

Sur les pièces du patron « beam » signifie « droit fil ». Disposez vos pièces en conséquence. Certaines pièces
doivent être coupées dans la pliure. Ceci est noté sur le patron de la pièce. Marquer tous les repères et autres
signes tels que pinces, plis etc. sur vos tissus.

Lorsque vous assemblez vos pièces, faites attention aux repères, ils doivent coïncider.

Tissu principal:

1. Jupe dos - 2 pièces
2. Jupe devant - 1 pièce au pli
3. Empiècement arrière - 4 pièces
4. Empiècement extérieur devant - 1 pièce
5. Empiècement intérieur devant - 1 pièce
6. Parementure - 4 pièces

7. Sous-couche - 2 pièces

Entoilage thermocollant:

1. Empiècement arrière - 2 pièces
2. Empiècement intérieur devant - 1 pièce
3. Parementure - 4 pièces

INSTRUCTIONS:

1. Appliquer un entoilage thermocollant.
2. Coudre l'empiècement dos à la jupe dos, repasser les surplus de couture vers le haut. Surjeter les bords centraux de la jupe dos séparément. Coudre la couture centrale depuis la marque de la fermeture éclair jusqu'à l'ourlet. Repasser la couture ouverte. Coudre la fermeture éclair.
3. Marquer la position de la poche. Pliez les parementures des poches en deux envers contre envers et repasser. Faire des lignes auxiliaires sur les parementures. Faire des lignes auxiliaires parallèles à l'ouverture de la poche. Coudre parementures au devant. Terminez la couture aux lignes de guidage que vous avez marquées près des poches. Vérifiez votre travail sur l'envers (les lignes de points doivent être parallèles). Coupez l'ouverture de la poche sur le devant latéral. Corte en diagonal hacia el final de la costura a 1-1,5 cm del final de la abertura del bolsillo. Tourner les parementures sur l'envers à travers l'ouverture résultante, redresser les bords. Coudre une double ligne de point arrière près des coins pour fixer les extrémités des poches. Surjeter la parementure sur tous les bords. Épinglez la parementure sur les parementures sur l'envers et surpiquez dans la couture des parementures.
4. Réalisez des plis en biais le long du bord supérieur de la jupe devant et faufilez-les pour éviter qu'ils ne bougent. (la partie intérieure est dirigée vers le centre). Coudre l'empiècement extérieur devant à la jupe devant, repasser les surplus de couture vers le haut. Pliez la jupe devant en deux, endroit contre endroit et coudre le long de la ligne marquée. Dépliez la jupe et repassez le pli vers la gauche.
5. Coudre les coutures latérales, repassez les coutures vers l'arrière et surjeter.
6. Coudre les coutures latérales des empiècements intérieurs, repasser la couture à part. Surjeter bord inférieur. Épingler l'empiècement sur la jupe endroit contre endroit et coudre le bord supérieur. Marges De Couture surpiquez à empiècement à 0.2 cm de la couture. Pliez l'empiècement sur l'envers, repasser. Pliez à l'intérieur des bords centraux et coudre sur le ruban de la fermeture éclair. Surpiquez l'empiècement dans la couture de l'empiècement extérieur.
7. Surjeter le bord inférieur de la jupe, repasser sur l'envers et surpiquez.

DESSIN TECHNIQUE:

