

## Rock Mit Tiefer Falte - Schnittmuster #2630

Stoffempfehlungen: Natur-/Mischstoff, geeignet für Kleider.

Sie werden auch brauchen: Klebevlies; unsichtbarer Reißverschluss.

Nahtzugaben: alle Nähte 1 cm. Nahtzugabe für den Saum des Kleidungsstücks - 1.5 cm.

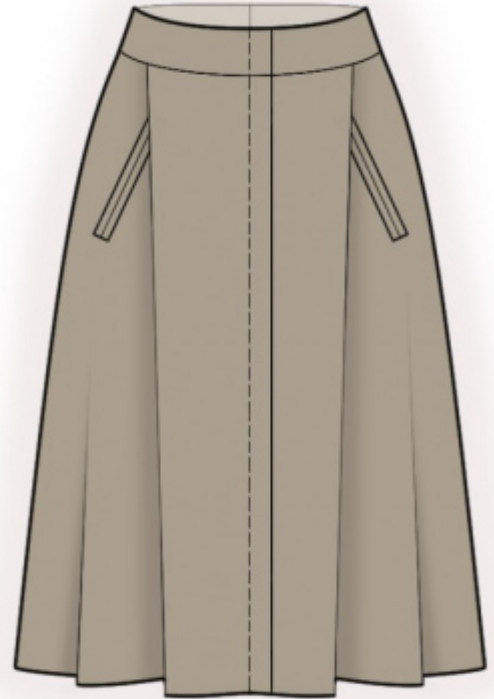
### Hinweis zur Nahtzugaben:

- Wenn das Muster einen doppelten Rand hat, sind die Nahtzugaben bereits enthalten. Falls nichts anderes angegeben ist, betragen Sie 1 cm.

- Hat das Schnittmuster nur einen Rand, wurden die Nahtzugaben NICHT berücksichtigt. Sie müssen beim Auslegen und den Details des Schnitts hinzugefügt werden.

### Hinweis zu die benötigte Stoffmenge:

Achtung! Um die benötigte Stoffmenge zu ermitteln, die Schnittteile ausdrucken, zusammenkleben und auflegen. Dabei sind auch doppelte und asymmetrische Teile zu berücksichtigen.



## ZUSCHNEIDEN:

### Hinweis zum Zuschnitt:

Ein "Beim" auf den Schnittmustern bedeutet einen geraden Fadenverlauf. Legen Sie Ihre Teile dementsprechend aus. Einige Teile werden an der Kante geschnitten. Sie finden dazu Hinweise im Schnittmuster. Markieren Sie auf Ihrem Stoff alle Kerben und andere Merkmale des Designs des Schnittmusters wie Falten usw.

Achten Sie beim Nähen des Kleidungsstücks darauf, dass die Kerben übereinstimmen.

Hauptstoff:

1. Rückenrock - 2 Stück
2. Vorderrock - 1 Stück am Falz
3. Rückenpasse - 4 Stück
4. Äußere Vorderpasse - 1 Stück
5. Innere Vorderpasse - 1 Stück
6. Besatz - 4 Stück

## 7. Unterlage – 2 Stück

Klebevlies:

1. Rückenpasse – 2 Stück
2. Innere Vorderpasse – 1 Stück
3. Besatz – 4 Stück

## **ANLEITUNG:**

1. Klebevlies auftragen.

2. Die hintere Passe an den hinteren Rock nähen, Nahtzugaben nach oben bügeln. Die Mittelkanten des hinteren Rocks separat versäubern. Die Mittelnaht von der Reißverschlussmarkierung bis zum Saum nähen. Die Naht auseinander bügeln. Reißverschluss einnähen.

3. Position der Tasche markieren. Die Besätze der Taschen zur Hälfte falten links auf links und bügeln. Hilfslinien auf den Besätzen anbringen. Hilfslinien parallel zum Tascheneingriff ziehen. Nähen Besätze zu Vorderteil. Beenden Sie das Nähen an den Führungslinien, die Sie in der Nähe der Taschen markiert haben. Überprüfen Sie Ihre Arbeit auf der linken Seite (Die Stichlinien sollten parallel sein). Den Tascheneingriff am seitlichen Vorderteil aufschneiden. Schneiden Sie 1–1,5 cm vom Ende der Taschenöffnung entfernt diagonal zum Nahtende ein. Besätze durch die entstandene Öffnung auf die linke Seite wenden, Kanten begradigen. Nähen Sie in der Nähe der Ecken doppelte Rückstichlinien, um die Enden der Taschen zu fixieren. Unterlage an allen Kanten versäubern. und in die Naht des Besatzes einsteppen.

4. Entlang der Oberkante des Vorderrocks schräge Falten legen, diese heften, um ein Verrutschen zu verhindern(der innere teil ist zur mitte gerichtet). Die äußere Vorderpasse an den Vorderrock nähen, Nahtzugaben nach oben bügeln. Vorderen Rock rechts auf rechts in der Mitte falten und nähen entlang der markierten Linie. Falten Sie den Rock auseinander und bügeln Sie die Falte nach links.

5. Seitennähte nähen, Nähte zum Rückenteil bügeln und versäubern.

6. Seitennähte nähen von Innenpassen, die Naht auseinander bügeln. Versäubern Unterkante. Passe auf Rock stecken rechts auf rechts und Oberkante nähen. Nahtzugaben absteppen an Passe von 0.2 cm von der Naht. Die Passe auf die linke Seite falten, bügeln. Die Mittelkanten nach innen falten und am Reißverschlussband annähen. Die Passe in die Naht der Außenpasse einsteppen.

7. Untere Rockkante versäubern, auf die linke seite bügeln und absteppen.

## **Technische Zeichnung:**

