

Abito Con Pieghe Sul Corpetto Davanti - Cartamodello #2625

RACCOMANDAZIONI SUL TESSUTO: tessuti naturali/misti per abiti.

AVRÀ ANCHE BISOGNO DI: interfodere termoadesivo; cerniera nascosta; il nastro elastico, la sua larghezza deve essere uguale a 1.5 cm; 2 bottoni.

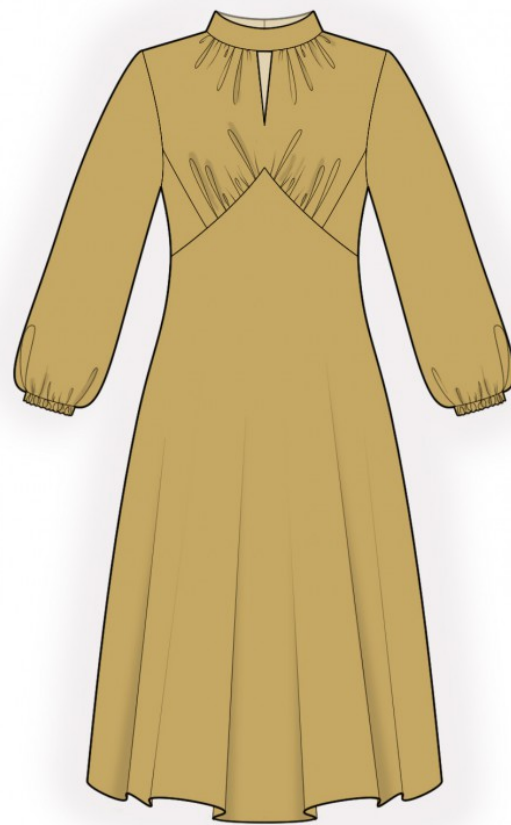
MARGINI DI CUCITURA: tutte le cuciture 1 cm; margine di cucitura per l'orlo del capo - 2 cm; margine di cucitura sul bordo inferiore della manica - 4 cm.

Nota su margini di cucitura:

- Se il cartamodello ha un doppio contorno, i margini di cucitura sono inclusi. Sono 1 cm se non diversamente specificato.
- Se il cartamodello ha un contorno singolo, i margini di cucitura **NON** sono inclusi e devono essere aggiunti durante la disposizione e il taglio dei dettagli.

Nota sulla lunghezza del tessuto:

Attenzione! La quantità di tessuto necessario per il vostro cartamodello non è incluso. Esso dipenderà dalla taglia selezionata per il cartamodello, la larghezza e il design del tessuto che si intende utilizzare. In primo luogo, si prega di stampare tutti i modelli e si prega di metterli alla larghezza del tessuto che si intende utilizzare (di solito da 90 a 150 cm). Misurate la quantità di tessuto che sarà necessario. Non dimenticate di contare modelli che devono essere tagliati più volte ed i modelli che sono tagliati sulla piega.



TAGLIO:

Nota sul taglio:

Sui cartamodelli, "beam" significa drittofilo. Disponi i Suoi cartamodelli di conseguenza. Alcuni pezzi verranno tagliati sulla piega. Questo è annotato sul cartamodello. Si prega di segnare tutte le tacche e altre caratteristiche di design come pieghe ecc. sui cartamodelli del tessuto.

When sewing the garment, pay attention to notches, they must coincide.

Tessuto principale:

1. Dietro superiore - 2 pezzi
2. Dietro inferiore - 2 pezzi
3. Davanti superiore - 1 pezzo con piega
4. Fianco - 2 pezzi
5. Davanti inferiore - 1 pezzo con piega

6. Colletto - 1 pezzo
7. Paramontura dello scollo davanti - 1 pezzo con piega
8. Manica - 2 pezzi

Interfodera termoadesiva:

1. Paramontura dello scollo davanti - 1 pezzo
2. Colletto - 1 pezzo

ISTRUZIONI:

1. Applicare l'intreccio termoadesivo.
2. Cucire le pinces sul dietro superiore, stirare le parti interiori verso il centro. Fare un punto di increspatura lungo il bordo superiore del dietro e fare delle arricciature. Cucire il dietro superiore al dietro inferiore, stirare i margini di cucitura verso l'alto e sorfilare.
3. Sorfilare bordi centrali del dietro separatamente su ogni pezzo. Cucire la cucitura centrale del dietro dalla marcatura al bordo inferiore, stirare aperti i margini di cucitura. Cucire la cerniera.
4. Cucire le cuciture a principessa sul davanti superiore, stirare i margini di cucitura verso il centro, sorfilare. Fare un punto di increspatura lungo il bordo inferiore del davanti superiore e fare delle arricciature. Cucire il davanti superiore al davanti inferiore, stirare i margini di cucitura verso l'alto e sorfilare.
5. Tagliare (o prendere un nastro già pronto) un nastro sbieco, la sua larghezza deve essere uguale a 2.5 cm e la sua lunghezza deve essere pari a 10 cm per asola a nastro. Piegare il nastro a metà per lungo lato diritto contro lato diritto e cucire a 0.3 cm dalla piega. Tagliare via i margini di cucitura vicino alla cucitura, girare il nastro al diritto e raddrizzare il rotolino. Tagliare in due parti uguali. Aggiustare la lunghezza degli passanti.
6. Piegare il colletto a metà per lungo lato diritto contro lato diritto e cucire i lati corti, inserendo le asole a nastro. Iniziare e terminare la cucitura esattamente alla linea marcata della cucitura del colletto. Cucire l'area dello scollo tra le marcatura. Incidere margini di cucitura vicino alle marche. Girare al diritto e stirare.
7. Sorfilare il bordo esterno della paramontura del davanti. Fare un punto di increspatura lungo lo scollo del davanti e fare delle arricciature. Appuntare la paramontura al capo lato diritto contro lato diritto e cucire l'apertura dello scollo del davanti. Cortare i margini di cucitura fino a 0.5, nell'angolo fino a 0.1 cm. Piegare la paramontura sul lato rovescio, raddrizzare e stirare. Imbastire i pezzi insieme lungo le cuciture delle spalle.
8. Cucire le cuciture laterali e delle spalle, stirare le cuciture verso il dietro e sorfilare.
9. Cucire il colletto esterno nello scollo, stirare i margini di cucitura verso il collo. Piegare verso il lato rovescio il margine di cucitura del lato interno e stirare e impunturare nella cucitura del colletto.
10. Cucire la cucitura della manica, stirare i margini di cucitura verso la parte posteriore e sorfilare. Cucire le

maniche negli scalfi, sorfilare e stirare.

11. Piegare verso l'interno il margine di cucitura lungo il bordo inferiore della manica a 2 cm, poi a 2 cm e impunturare, formando un tunnel. Misurare la lunghezza richiesta del nastro elastico, infilarlo nel tunnel e fissare le estremità.

12. Sorfilare il bordo inferiore del vestito, stirare sul rovescio e impunturare.

13. Cucire i bottoni a colletto.

DISEGNO TECNICO:

