

## Robe Avec Plis Sur Le Devant Du Corsage - Patron de couture #2625

Recommandations sur le tissu: tissu naturel/mixte pour robes.

Vous aurez également besoin de: entoilage thermocollant;  
fermeture éclair invisible; ruban élastique, sa largeur doit être égale  
à 1.5 cm; 2 boutons.

Marges de couture: toutes coutures 1 cm; marge de couture pour  
l'ourlet du vêtement - 2 cm; marge de couture sur le bord inférieur  
de la manche - 4 cm.

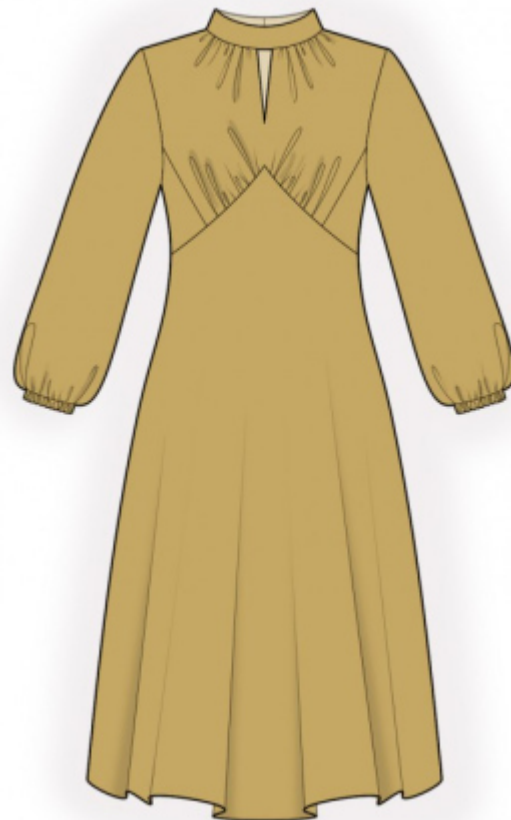
### Note sur marges pour la couture:

- Si le patron a un contour double, alors les marges de couture  
sont incluses.

- Les marges de couture ne sont PAS incluses par défaut et  
doivent être rajoutée lors de la mise en place et de la coupe de  
votre patron (si celui ci a un contour simple).

### Note sur le métrage de tissus nécessaire:

Attention ! La quantité de tissu nécessaire pour votre modèle n'est  
pas incluse. Il dépendra de la taille du patron sélectionné, la largeur  
et le design du tissu que vous prévoyez d'utiliser. Avant tout,  
imprimez votre patron et disposez la largeur du tissu que vous  
envisagez d'utiliser (généralement de 90 à 150 cm) afin de connaître le métrage de tissus nécessaire. N'oubliez  
pas de compter les pièces en double et les pièces en symétries.



### Coupe:

#### Note sur le coupe:

Sur les pièces du patron « beam » signifie « droit fil ». Disposez vos pièces en conséquence. Certaines pièces  
doivent être coupées dans la pliure. Ceci est noté sur le patron de la pièce. Marquer tous les repères et autres  
signes tels que pinces, plis etc. sur vos tissus.

Lorsque vous assemblez vos pièces, faites attention aux repères, ils doivent coïncider.

Tissu principal:

1. Dos supérieur - 2 pièces
2. Dos inférieur - 2 pièces
3. Devant supérieur - 1 pièce au pli
4. Pièce latérale - 2 pièces

5. Devant inférieur - 1 pièce au pli
6. Col - 1 pièce
7. Parementure de l'encolure devant - 1 pièce au pli
8. Manche - 2 pièces

Entoilage thermocollant:

1. Parementure de l'encolure devant - 1 pièce
2. Col - 1 pièce

## INSTRUCTIONS:

1. Appliquer un entoilage thermocollant.
2. Coudre des pinces sur le dos supérieur, Repassez la partie intérieure vers le centre. Coudre un large point droit le long du bord supérieur du dos et faire des fronces. Coudre le dos supérieur au dos inférieur, repasser les surplus de couture vers le haut et surjeter.
3. Surjeter les bords centraux du dos séparément sur chaque pièce. Coudre la couture centrale du dos de la marque au bord inférieur, repasser la couture à part. Coudre la fermeture éclair.
4. Coudre les coutures princesse sur le devant supérieur, repasser les surplus de couture vers le centre, surjeter. Cousez un long point droit le long du bord inférieur du devant supérieur et faire des fronces. Coudre le devant supérieur au devant inférieur, repasser les surplus de couture vers le haut et surjeter.
5. Coupez (ou préparez) le ruban de biais, sa largeur doit être égale à 2.5 cm et sa longueur doit être égale à 10 cm pour boutonnière à boucle. Plier le ruban en deux dans le sens de la longueur endroit contre endroit et coudre à 0.3 cm du pli. Découpez les surplus de couture près de la couture, tourner la bande à l'endroit et redresser la pièce roulée. Couper en deux parties égales. Ajuster la longueur des boutonnières.
6. Pliez le col en deux dans le sens de la longueur endroit contre endroit et coudre les côtés courts, insérer les boutonnières en boucle. Commencez et arrêtez de coudre exactement à la ligne de couture marquée de col. Cousez la zone de l'encolure entre les marques. Couper marges de couture près des marques. Tourner à droite et repasser.
7. Surjeter le bord extérieur de la parementure. Coudre un large point droit le long de l'encolure devant et faire des fronces. Epingler la parementure au vêtement endroit contre endroit et coudre l'ouverture de l'encolure devant. Couper les marges de couture jusqu'à 0.5, au coin jusqu'à 0.1 cm. Pliez la parementure sur l'envers, redresser et repasser. Bâtir les pièces ensemble le long des coutures des épaules.
8. Coudre les coutures latérales et les coutures des épaules, repassez les coutures vers l'arrière et surjeter.
9. Coudre le col extérieur dans l'encolure, repasser les surplus de couture vers le col. Pliez la marge de couture du côté intérieur sur l'envers et repassez et surpiquer dans la couture de col.

10. Coudre la couture des manches, repasser les surplus de couture vers le dos et surjeter. Coudre les manches dans les emmanchures, surjeter et repasser.
11. Plier à l'intérieur du surplus de couture le long du bord inférieur de la manche à 2 cm, ensuite à 2 cm et surpiquer, et ainsi faire un tunnel. Mesurer une longueur requise de ruban élastique, enfilez-le dans le tunnel et fixer les extrémités.
12. Surjeter le bord inférieur de la robe, repasser sur l'envers et surpiquer.
13. Coudre des boutons à col.

## **DESSIN TECHNIQUE:**

