

Vestido Con Pliegues En Corpiño Delantero - Patrón de costura #2625

Recomendaciones sobre la tela: tejido natural/mixto adecuado para vestidos.

Usted también necesitará: entretela adhesiva; cremallera invisible; cinta elástica, su ancho debe ser igual a 1.5 cm; 2 botones.

Márgenes de costura: todas las costuras 1 cm; margen de costura para el dobladillo de la prenda - 2 cm; margen de costura en el borde inferior de la manga - 4 cm.

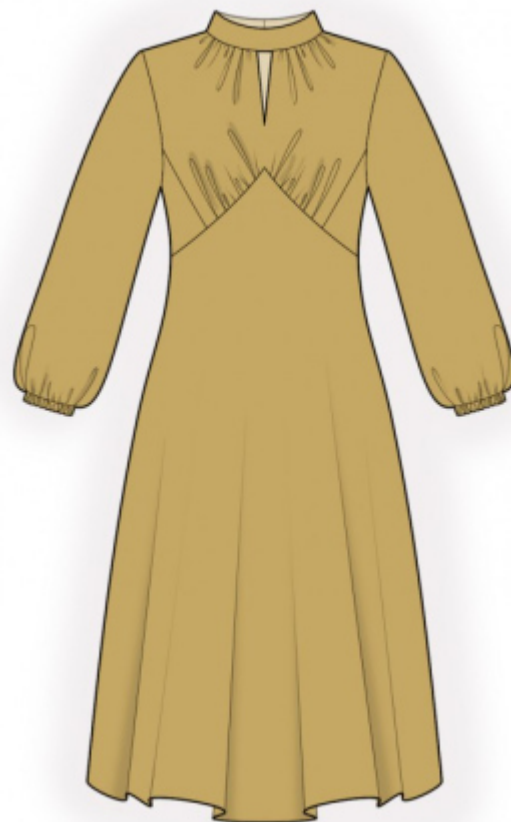
Nota sobre los márgenes de costura:

- Si el patrón tiene doble contorno los márgenes de costura están incluidos. Son 1 cm, a menos que se especifique lo contrario.

- Si el patrón tiene contorno único, los márgenes de costura no están incluidas y hay que agregar al trazar y cortar detalles.

Nota sobre la longitud de la tela:

¡ Atención! La cantidad de tela necesaria para su patrón no está incluida. Dependerá del tamaño del patrón seleccionado, el ancho y el diseño de la tela que se va a utilizar. En primer lugar, imprimir todos los patrones de papel y extienda la anchura de la tela que desea utilizar (generalmente de 90 a 150 cm). Medir cuánta tela se necesita. No olvide tener en cuenta que algunas piezas necesitan ser cortadas varias veces y otras piezas se cortan en el pliegue.



Cortando:

Nota de corte:

En el patrón, "la viga" significa derecho de grano. Colocar tus piezas en consecuencia. Algunas piezas se cortarán en el pliegue. Esto se observa en la pieza. Marque todas las muescas y otras características de diseño tales como pliegues etc. del patrón sobre la tela.

Al coser la prenda, preste atención a las muescas, ellos deben coincidir.

Tela principal:

1. Espalda superior - 2 piezas
2. Espalda inferior - 2 piezas
3. Delantero superior - 1 pieza en pliegue
4. Pieza lateral - 2 piezas

5. Delantero inferior - 1 pieza en pliegue
6. Cuello - 1 pieza
7. Vista del escote delantero - 1 pieza en pliegue
8. Manga - 2 piezas

La entretela adhesiva:

1. Vista del escote delantero - 1 pieza
2. Cuello - 1 pieza

INSTRUCCIONES:

1. Aplicar entretela adhesiva.
2. Coser pinzas en la parte superior de la espalda, Planchar la parte interna hacia el centro. Coser una puntada ancha y recta a lo largo del borde superior de la espalda y hacer fruncidos. Coser la espalda superior a la espalda inferior, planchar los márgenes de costura hacia arriba y rematar.
3. Rematar los bordes posteriores centrales por separado en cada pieza. Coser la costura trasera central desde la marca hasta el borde inferior, planchar la costura aparte. Coser la cremallera.
4. Coser costuras princesa en la parte delantera superior, planchar los márgenes de costura hacia el centro, rematar. Coser una puntada recta larga a lo largo del borde inferior del delantero superior y hacer fruncidos. Coser el delantero superior al delantero inferior, planchar los márgenes de costura hacia arriba y rematar.
5. Corte (o tome listo) la cinta al bias, su ancho debe ser igual a 2.5 cm y su longitud debe ser igual a 10 cm para ojal de bucle. Doblar la cinta por la mitad a lo largo lados derechos juntos y coser a 0.3 cm desde el pliegue. Cortar los márgenes de costura cerca de la costura, girar la cinta con el lado derecho hacia afuera y enderezar la pieza enrollada. Cortar en dos partes iguales. Ajustar el largo de los ojales.
6. Doblar el cuello por la mitad a lo largo lados derechos juntos y coser los lados cortos, insertar los ojales de bucle. Comience y deje de coser exactamente en la línea de costura marcada de cuello. Coser la zona del escote entre las marcas. Cortar márgenes de costura cerca de las marcas. Girar a la derecha y planchar.
7. Rematar el borde exterior de la vista delantera. Coser una puntada ancha y recta a lo largo del escote delantero y hacer fruncidos. Fijar vista a la prenda lados derechos juntos y coser la abertura del escote delantero. Recortar los márgenes de costura hasta 0.5, en la esquina hasta 0.1 cm. Doblar la vista hacia el revés, enderezar y planchar. Hilvanar las piezas a lo largo de las costuras de los hombros.
8. Coser las costuras laterales y las costuras de los hombros, planchar las costuras hacia atrás y rematar.
9. Coser el cuello exterior al escote, planchar los márgenes de costura hacia el cuello. Doblar el margen de costura del lado interior hacia el revés y planchar y respuntear en la costura de cuello.

10. Coser la costura de la manga, planchar los márgenes de costura hacia la espalda y rematar. Coser las mangas en las sisas, rematar y planchar.
11. Doblar por dentro del margen de costura a lo largo del borde inferior de la manga a 2 cm, después a 2 cm y pespuntear, haciendo un tunel. Mida la longitud requerida de la cinta elástica, mételo en el túnel y fija los extremos.
12. Rematar el borde inferior del vestido, planchar sobre el revés y pespuntear.
13. Coser botones a cuello.

Dibujo técnico:

