

## Kleid Mit Falten Am Vorderen Oberteil - Schnittmuster #2625

Stoffempfehlungen: Natur-/Mischstoff, geeignet für Kleider.

Sie werden auch brauchen: Klebevlies; unsichtbarer Reißverschluss; elastisches Band, seine Breite sollte entsprechen 1.5 cm; 2 Knöpfe.

Nahtzugaben: alle Nähte 1 cm; nahtzugabe für den saum des kleidungsstücks - 2 cm; nahtzugabe am unteren ärmelrand - 4 cm.

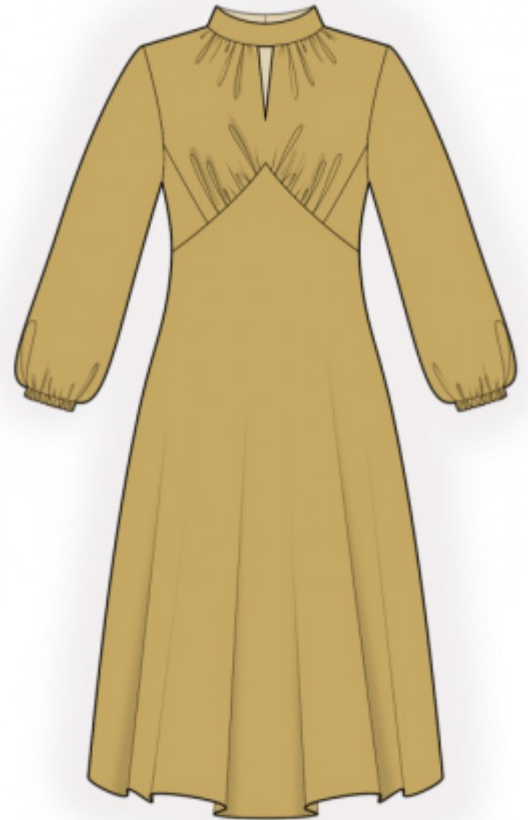
### Hinweis zur Nahtzugaben:

- Wenn das Muster einen doppelten Rand hat, sind die Nahtzugaben bereits enthalten. Falls nichts anderes angegeben ist, betragen Sie 1 cm.

- Hat das Schnittmuster nur einen Rand, wurden die Nahtzugaben NICHT berücksichtigt. Sie müssen beim Auslegen und den Details des Schnitts hinzugefügt werden.

### Hinweis zu die benötigte Stoffmenge:

Achtung! Um die benötigte Stoffmenge zu ermitteln, die Schnittteile ausdrucken, zusammenkleben und auflegen. Dabei sind auch doppelte und asymmetrische Teile zu berücksichtigen.



## ZUSCHNEIDEN:

### Hinweis zum Zuschnitt:

Ein "Beim" auf den Schnittmustern bedeutet einen geraden Fadenverlauf. Legen Sie Ihre Teile dementsprechend aus. Einige Teile werden an der Kante geschnitten. Sie finden dazu Hinweise im Schnittmuster. Markieren Sie auf Ihrem Stoff alle Kerben und andere Merkmale des Designs des Schnittmusters wie Falten usw.

Achten Sie beim Nähen des Kleidungsstücks darauf, dass die Kerben übereinstimmen.

Hauptstoff:

1. Oberer Rückenteil - 2 Stück
2. Unterer Rückenteil - 2 Stück
3. Oberes Vorderteil - 1 Stück am Falz
4. Seitenteil - 2 Stück
5. Unteres Vorderteil - 1 Stück am Falz
6. Kragen - 1 Stück

7. Vorderes Halsausschnittbesatz – 1 Stück am Falz
8. Ärmel – 2 Stück

Klebevlies:

1. Vorderes Halsausschnittbesatz – 1 Stück
2. Kragen – 1 Stück

## **ANLEITUNG:**

1. Klebevlies auftragen.
2. Abnäher auf das obere Rückenteil nähen, das inneres Teil in Richtung Mitte bügeln. Einen Kräuselstich entlang der Oberkante des Rückens nähen und Raffungen machen. Oberes Rückenteil an unteres Rückenteil nähen, Nahtzugaben nach oben bügeln und versäubern.
3. Versäubern mittlere hintere Kanten separat auf jedem Teil. Die hintere Mittelnaht nähen von der Markierung bis zum unteren Rand, die Naht auseinander bügeln. Reißverschluss einnähen.
4. Wiener Nähte am oberen Vorderteil nähen, die Nahtzugaben zur Mitte hin bügeln, versäubern. Einen Kräuselstich entlang der Unterkante des oberen Vorderteils nähen und Raffungen machen. Oberes Vorderteil an unteres Vorderteil nähen, Nahtzugaben nach oben bügeln und versäubern.
5. Schrägband zuschneiden (oder bereitlegen), dessen Breite gleich sein sollte 2.5 cm und seine Länge soll gleich sein 10 cm für Schlaufenknopfloch. Das Band in der Mitte der Länge nach falten rechte Seiten zusammen und nähen an 0.3 cm von der Falte. Nahtzugaben nah an der Naht wegschneiden, das Band mit der rechten Seite nach außen drehen und den gerollten Teil begradigen. In zwei gleiche Teile schneiden. Länge der Knopflöcher anpassen.
6. Den Kragen der Länge nach in zwei Hälften falten rechte Seiten zusammen und kurze Seiten nähen, Schlaufenknopflöcher einlegen. Beginnen und stoppen Sie das Nähen genau an der markierten Nahtlinie mit dem Rückenteil des Kragens. Den Bereich des Halsausschnitts zwischen den Markierungen nähen. Einklipsen Nahtzugaben in der Nähe der Markierungen. auf rechts wenden und bügeln.
7. Die Außenkante des Vorderbesatzes versäubern. Einen Kräuselstich entlang des vorderen Halsausschnitts nähen und Raffungen machen. Den Besatz an das Kleidungsstück stecken rechts auf rechts und Die vordere Halsausschnittöffnung nähen. Nahtzugaben kürzen bis zu 0.5, in der Ecke bis zu 0.1 cm. Den Besatz auf die linke Seite falten, glätten und bügeln. Die Teile entlang der Schulternähte zusammenheften.
8. Seitennähte und Schulternähte nähen, Nähte zum Rückenteil bügeln und versäubern.
9. Den äußeren Kragen in den Halsausschnitt nähen, die nahtzugaben zum kragen hin bügeln. Die Nahtzugabe der Innenseite auf die linke Seite falten und bügeln und in die Naht steppen des Kragens.

10. Ärmelnaht nähen, die Nahtzugaben zum Rückenteil hin bügeln und versäubern. Ärmel in die Armausschnitte nähen, versäubern und bügeln.
11. Die Nahtzugabe entlang der unteren Ärmelkante nach innen falten an 2 cm, dann an 2 cm und absteppen, und so einen Tunnel machen. Die erforderliche Länge des elastischen Bandes messen, in den tunnel einfädeln und die Enden fixieren.
12. Die Unterkante des Kleides versäubern, auf die linke seite bügeln und absteppen.
13. Knöpfe annähen an kragen.

### **Technische Zeichnung:**

