

## Kleid Mit Ziernähten - Schnittmuster #2607

Stoffempfehlungen: Kleiderstoffe aus nicht ausfransenden Materialien aus Natur- oder Mischfasern. (Neopren, Capiton-Jersey, Wollvelours).

Sie werden auch brauchen: Klebevlies; unsichtbarer Reißverschluss.

Nahtzugaben: Nahtzugabe für den Saum des Kleidungsstücks - 1.5 cm. Nahtzugabe entlang der Oberkante der Tasche - 2 cm. Andere Nähte - 1.0 cm.

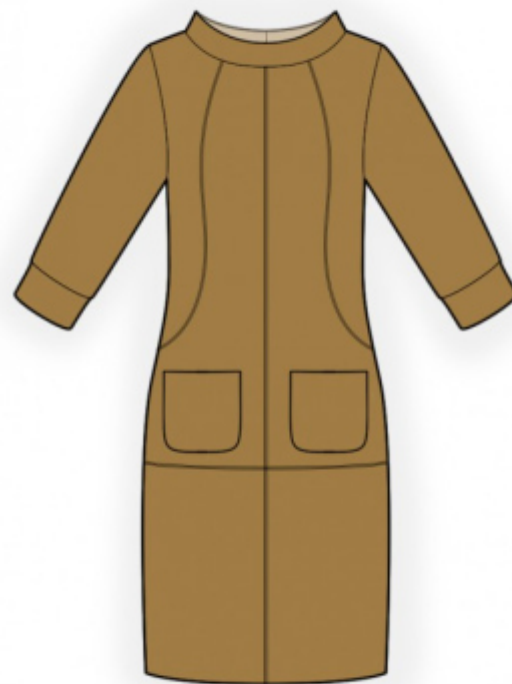
### Hinweis zur Nahtzugaben:

- Wenn das Muster einen doppelten Rand hat, sind die Nahtzugaben bereits enthalten. Falls nichts anderes angegeben ist, betragen Sie 1 cm.

- Hat das Schnittmuster nur einen Rand, wurden die Nahtzugaben NICHT berücksichtigt. Sie müssen beim Auslegen und den Details des Schnitts hinzugefügt werden.

### Hinweis zu die benötigte Stoffmenge:

Achtung! Um die benötigte Stoffmenge zu ermitteln, die Schnittteile ausdrucken, zusammenkleben und auflegen. Dabei sind auch doppelte und asymmetrische Teile zu berücksichtigen.



## ZUSCHNEIDEN:

### Hinweis zum Zuschnitt:

Ein "Beim" auf den Schnittmustern bedeutet einen geraden Fadenverlauf. Legen Sie Ihre Teile dementsprechend aus. Einige Teile werden an der Kante geschnitten. Sie finden dazu Hinweise im Schnittmuster. Markieren Sie auf Ihrem Stoff alle Kerben und andere Merkmale des Designs des Schnittmusters wie Falten usw.

Achten Sie beim Nähen des Kleidungsstücks darauf, dass die Kerben übereinstimmen.

Hauptstoff:

1. Mittlerer Rückenteil - 2 Stück
2. Seitlicher Rückenteil - 2 Stück
3. Unterer Rückenteil - 2 Stück
4. Mittlerer Vorderteil - 2 Stück
5. Seitlicher Vorderteil - 2 Stück
6. Unteres Vorderteil - 2 Stück

- 7. Ärmel - 2 Stück
- 8. Manschette - 2 Stück
- 9. Kragen - 1 Stück
- 10. Tasche - 2 Stück

Klebevlies:

- 1. Kragen - 1 Stück
- 2. Manschette - 2 Stück

## **ANLEITUNG:**

1. Klebevlies auftragen. Klebevlies auf die Oberkante der Tasche auftragen.
2. Den oberen Rand der Tasche nach innen falten und absteppen. Die Seitennahtzugaben und die unteren Nahtzugaben der Tasche nach innen falten und bügeln. Auferlegen tasche nach Markierungen auf Vorderteil und absteppen.
3. Seitliche Rückenteile an mittleres Rückenteil nähen. Seitliche Vorderteile an mittleres Vorderteil nähen, die Teile links auf links (!) zusammenzustecken. Nahtzugaben kürzen, dabei lassen Sie 0.2 -0.3 cm.
4. Die unteren Vorderteile an die oberen Vorderteile und die unteren Rückenteile an die oberen Rückenteile nähen, die Teile links auf links (!) zusammenzustecken. Nahtzugaben kürzen, dabei lassen Sie 0.2 - 0.3 cm.
5. Die Mittelnaht am Vorderteil nähen, die Teile links auf links (!) zusammenzustecken. Nahtzugaben kürzen, dabei lassen Sie 0.2 - 0.3 cm.
6. Seitennähte und Schulternähte nähen. Nähte zum Rückenteil bügeln.
7. Die hintere Mittelnaht von der Reißverschlussmarkierung bis zum Saum nähen, die Naht auseinander bügeln. Den äußeren Kragen in den Halsausschnitt nähen. Den Reißverschluss bis zur Mitte des Kragens einnähen. Die Nahtzugabe der Krageninnenseite nach innen falten und in die Naht der Außenseite einsteppen. Die Nahtzugabe der Mittelnaht des Kragens per Hand an das Reißverschlussband nähen.
8. Ärmelnähte nähen, die naht bügeln. Manschette in den Ring nähen, die Naht auseinander bügeln. Manschette längs halbieren rechte Seite raus und bügeln. Außenseite des Bündchens an den Ärmel nähen, falten sie die nahtzugabe der innenseite unter nach innen und absteppen in Naht.
9. Ärmel in die Armausschnitte nähen, die naht bügeln.
10. Nahtzugabe für den Saum des Kleidungsstücks auf die linke seite bügeln und absteppen.

**Technische Zeichnung:**

