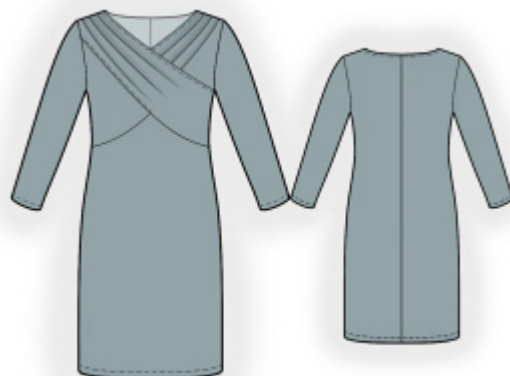


Robe Avec Devant Décoratif - Patron de couture #5974

Recommandations sur le tissu: tricot naturel/mixte de petite/moyenne extensibilité.

Marges de couture: marge de couture pour l'ourlet du vêtement, marge de couture pour l'ourlet de la manche, marges de couture pour l'encolure dos, marges de couture pour l'encolure sur le devant gauche - 1.5 cm; marges de couture du bord supérieur du devant droit et marges de couture pour le bord inférieur du devant droit de l'emmanchure au marquage - 1.5 cm; autres marges de couture 0.7 cm.



Note sur marges pour la couture:

- Si le patron a un contour double, alors les marges de couture sont incluses.
- Les marges de couture ne sont PAS incluses par défaut et doivent être rajoutée lors de la mise en place et de la coupe de votre patron (si celui ci a un contour simple).

Note sur le métrage de tissus nécessaire:

Attention ! La quantité de tissu nécessaire pour votre modèle n'est pas incluse. Il dépendra de la taille du patron sélectionné, la largeur et le design du tissu que vous prévoyez d'utiliser. Avant tout, imprimez votre patron et disposez la largeur du tissu que vous envisagez d'utiliser (généralement de 90 à 150 cm) afin de connaître le métrage de tissus nécessaire. N'oubliez pas de compter les pièces en double et les pièces en symétries.

Note sur le travail avec tissu extensible:

Les pièces de tissu tricoté sont cousues ensemble avec un point zigzag élastique spécial ou étroit. La marge de couture sur les ourlets peut être cousue avec des aiguilles doubles pour économiser l'élasticité. Les pièces peuvent également être cousues ensemble avec une surjeteuse. Lors du surfilage, réduisez les marges de couture à 0,6 - 0,8 cm.

Coupe:

Note sur le coupe:

Sur les pièces du patron « beam » signifie « droit fil ». Disposez vos pièces en conséquence. Certaines pièces doivent être coupées dans la pliure. Ceci est noté sur le patron de la pièce. Marquer tous les repères et autres signes tels que pincés, plis etc. sur vos tissus.

Lorsque vous assemblez vos pièces, faites attention aux repères, ils doivent coïncider.

Tissu principal:

1. Dos - 2 pièces

2. Devant supérieur droit - 1 pièce
3. Devant supérieur gauche - 1 pièce
4. Devant inférieur - 1 pièce
5. Manche - 2 pièces

INSTRUCTIONS:

1. Coudre la couture centrale du dos. Repasser les surplus de couture vers la gauche et surjeter.
2. Coudre la pince sur le devant supérieur gauche, repasser vers le haut.
3. Faire une petite incision dans les surplus de couture le long de l'encolure sur le devant gauche dans le coin, surjeter, repasser sur l'envers et surpiquer.
4. Faire une petite entaille dans le surplus de couture sur le bord inférieur du devant droit près du marquage, surjeter de l'emmanchure au marquage, repasser sur l'envers et surpiquer.
5. Surjeter le bord supérieur du devant droit, repasser sur l'envers et surpiquer.
6. Faire et faufiler des plis sur les devants supérieurs (plier l'intérieur vers les emmanchures).
7. Mettre le devant droit sur le devant gauche, faufiler ensemble le long des coutures des épaules, faufiler ensemble le long des emmanchures, faufilez ensemble le long du bord inférieur, faufilez ensemble le long du bord latéral et traiter comme une seule pièce à l'avenir.
8. Coudre le devant supérieur au devant inférieur. Surjeter les marges de couture et repasser en haut.
9. Coudre les coutures des épaules (les marges de couture des bords des épaules au dos sont plus longues de 1,5 cm que les marges de couture des bords des épaules au devant). Repassez les coutures vers l'arrière et surjeter.
10. Coudre les coutures latérales. Repassez les coutures vers l'arrière et surjeter.
11. Coudre les coutures des manches. Surjeter et repasser.
12. Cousez les manches dans les emmanchures en faisant correspondre les marques et en ajustant le tissu. Surjeter et repasser.
13. Surjeter l'encolure dos. Plier sur l'envers, repasser et surpiquer.
14. Surjeter le bord inférieur de la manche. Plier sur l'envers, repasser et surpiquer.
15. Surjeter le bord inférieur du vêtement. Plier sur l'envers, repasser et surpiquer.

DESSIN TECHNIQUE:

