

Gilet D'été - Patron de couture #2596

Recommandations sur le tissu: tissu épais naturel/mixte adapté aux robes.

Vous aurez également besoin de: entoilage thermocollant; 2 boutons.

Marges de couture: Marge de couture pour l'ourlet du vêtement - 2 cm; autres coutures - 1 cm.

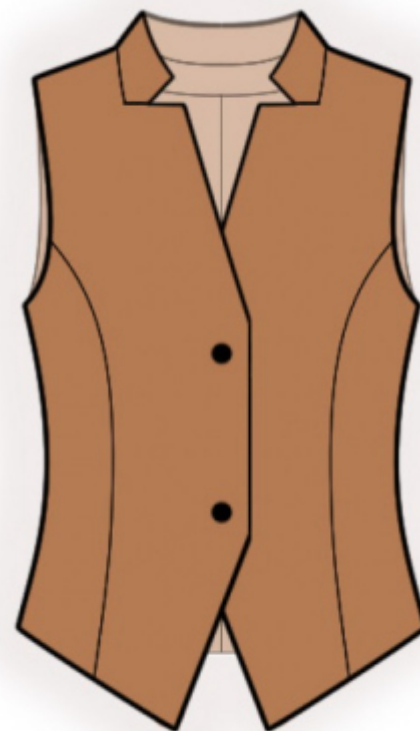
Note sur marges pour la couture:

- Si le patron a un contour double, alors les marges de couture sont incluses.

- Les marges de couture ne sont PAS incluses par défaut et doivent être rajoutée lors de la mise en place et de la coupe de votre patron (si celui ci a un contour simple).

Note sur le métrage de tissus nécessaire:

Attention ! La quantité de tissu nécessaire pour votre modèle n'est pas incluse. Il dépendra de la taille du patron sélectionné, la largeur et le design du tissu que vous prévoyez d'utiliser. Avant tout, imprimez votre patron et disposez la largeur du tissu que vous envisagez d'utiliser (généralement de 90 à 150 cm) afin de connaître le métrage de tissus nécessaire. N'oubliez pas de compter les pièces en double et les pièces en symétries.



Coupe:

Note sur le coupe:

Sur les pièces du patron « beam » signifie « droit fil ». Disposez vos pièces en conséquence. Certaines pièces doivent être coupées dans la pliure. Ceci est noté sur le patron de la pièce. Marquer tous les repères et autres signes tels que pinces, plis etc. sur vos tissus.

Lorsque vous assemblez vos pièces, faites attention aux repères, ils doivent coïncider.

Tissu principal:

1. Dos central - 2 pièces
2. Dos latéral - 2 pièces
3. Devant central - 2 pièces
4. Devant latéral - 2 pièces
5. Col montant - 2 pièces

6. Parementure devant centrale - 2 pièces
7. Parementure d'encolure dos - 1 pièce

Tissu de doublure:

1. Dos central - 2 pièces
2. Dos latéral - 2 pièces
3. Doublure devant - 2 pièces

Attention! Les dos centraux de doublure sont découpés selon les pièces du patron du tissu principal à l'exception de la largeur de la parementure encolure dos.

Entoilage thermocollant:

1. Devant central - 2 pièces
2. Col montant - 1 pièce
3. Parementure devant centrale - 2 pièces
4. Parementure d'encolure dos - 1 pièce

INSTRUCTIONS:

1. Appliquer un entoilage thermocollant.
2. Coudre les dos latéraux au dos central, repasser les surplus de couture vers le centre. Coudre la couture centrale du dos, repasser la couture à part.
3. Coudre les devants latéraux au devant, repasser les surplus de couture vers le centre.
4. Coudre les coutures latérales et les coutures des épaules, repasser la couture à part.
5. Épinglez les cols montants ensemble, endroit contre endroit et coudre les extrémités du col et le bord extérieur du col. Couper les coins, couper dans la marge de couture près de la marque. Tourner le col montant à l'endroit, redresser et repasser. Coudre le col montant dans l'encolure, couper les surplus de couture du devant dans les coins.
6. Coudre les coutures latérales des parementures centrales devant et des parementures dos décolleté, repasser la couture à part.
7. Épingler ensemble parementures avant centraux et devant endroit contre endroit et coudre le bord central devant, l'encolure et le coin inférieur, s'arrêtant à 1,5 cm du bord du parement centrale devant. Découpez les marges de couture dans les coins, faire de petites coupes dans les marges de couture le long des courbes. Replier les parementures centrales du devant sur l'endroit, redresser les coutures, repasser.
8. Coudre les pinces et les coutures sur la doublure, laissant une ouverture dans la couture côté gauche. Coudre la doublure sur les bords intérieurs des parementures centrales devant et sur la parementure. Coudre

la doublure à l'emmanchure en deux étapes: coudre d'abord l'emmanchure devant, puis coudre l'emmanchure dos.

9. Repassez le bord inférieur du vêtement sur l'envers. Coudre la doublure sur le bord inférieur du vêtement. Retournez le gilet à l'endroit par l'ouverture. Coudre l'ouverture pour la fermer. Coudre une ligne de points décoratifs/de fixation le long du bord inférieur.

10. Faire des boutonnères sur le devant droit, coudre les boutons sur le devant gauche.

DESSIN TECHNIQUE:

