

Sommerweste - Schnittmuster #2596

Stoffempfehlungen: dicker Natur-/Mischstoff, geeignet für Kleider.

Sie werden auch brauchen: Klebevlies; 2 Knöpfe.

Nahtzugaben: Nahtzugabe für den Saum des Kleidungsstücks - 2 cm; andere nähte - 1 cm.

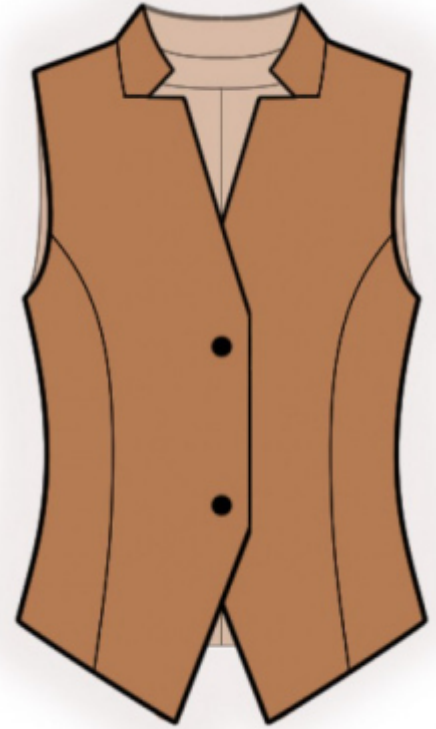
Hinweis zur Nahtzugaben:

- Wenn das Muster einen doppelten Rand hat, sind die Nahtzugaben bereits enthalten. Falls nichts anderes angegeben ist, betragen Sie 1 cm.

- Hat das Schnittmuster nur einen Rand, wurden die Nahtzugaben NICHT berücksichtigt. Sie müssen beim Auslegen und den Details des Schnitts hinzugefügt werden.

Hinweis zu die benötigte Stoffmenge:

Achtung! Um die benötigte Stoffmenge zu ermitteln, die Schnittteile ausdrucken, zusammenkleben und auflegen. Dabei sind auch doppelte und asymmetrische Teile zu berücksichtigen.



ZUSCHNEIDEN:

Hinweis zum Zuschnitt:

Ein "Beim" auf den Schnittmustern bedeutet einen geraden Fadenverlauf. Legen Sie Ihre Teile dementsprechend aus. Einige Teile werden an der Kante geschnitten. Sie finden dazu Hinweise im Schnittmuster. Markieren Sie auf Ihrem Stoff alle Kerben und andere Merkmale des Designs des Schnittmusters wie Falten usw.

Achten Sie beim Nähen des Kleidungsstücks darauf, dass die Kerben übereinstimmen.

Hauptstoff:

1. Mittlerer Rückenteil - 2 Stück
2. Seitlicher Rückenteil - 2 Stück
3. Mittlerer Vorderteil - 2 Stück
4. Seitlicher Vorderteil - 2 Stück
5. Stehkragen - 2 Stück
6. Mittelvorderbesatz - 2 Stück

7. Hinteres Halsausschnittbesatz - 1 Stück

Futterstoff:

1. Mittlerer Rückenteil - 2 Stück
2. Seitlicher Rückenteil - 2 Stück
3. Frontfutter - 2 Stück

Achtung! Die mittleren Rückenteile des Futters werden mit Ausnahme der Breite des hinteren Ausschnittbesatzes aus den Musterteilen des Hauptstoffs zugeschnitten.

Klebevlies:

1. Mittlerer Vorderteil - 2 Stück
2. Stehkragen - 1 Stück
3. Mittelvorderbesatz - 2 Stück
4. Hinteres Halsausschnittbesatz - 1 Stück

ANLEITUNG:

1. Klebevlies auftragen.
2. Seitliche Rückenteile an mittleres Rückenteil nähen, die Nahtzugaben zur Mitte hin bügeln. Die hintere Mittelnaht nähen, die Naht auseinander bügeln.
3. Seitliche Vorderteile an vorderes Mittelteil nähen, die Nahtzugaben zur Mitte hin bügeln.
4. Seitennähte und Schulternähte nähen, die Naht auseinander bügeln.
5. Die Stehkragen rechts auf rechts zusammenstecken und die Kragenden und die Außenkante des Kragens nähen. Ecken wegschneiden, Nähe der Markierung in die Nahtzugabe einschneiden. Stehkragen auf rechts drehen, glätten und bügeln. Den Stehkragen in den Ausschnitt nähen, Nahtzugaben des Vorderteils in den Ecken einschneiden.
6. Seitennähte der vorderen Mittelbesätze und der hinteren Halsausschnittbesätze nähen, die Naht auseinander bügeln.
7. Zusammenstecken mittelvorderbesätze und Vorderteil rechts auf rechts und die mittlere Vorderkante, den Halsausschnitt und die untere Ecke nähen, 1,5 cm von der Kante des vorderen Mittelbesatzes entfernt anhalten. Nahtzugaben in den Ecken wegschneiden, kleine Schnitte in Nahtzugaben entlang der Rundungen machen. Die mittleren Vorderbesätze auf die rechte Seite falten, Nähte glätten, bügeln.
8. Abnäher und Nähte am Futter annähen, eine Öffnung hinterlassen in der linken Seitennaht. Das Futter an die Innenkanten der mittleren Vorderbesätze und an den Besatz nähen. Das Futter in zwei Schritten an das Armloch nähen: zuerst das vordere Armloch nähen, dann das hintere Armloch nähen.

9. Den unteren Rand des Kleidungsstücks auf die linke Seite bügeln. Futter an den unteren Rand des Kleidungsstücks nähen. Die Weste durch die Öffnung auf rechts wenden. Die Öffnung zunähen. Eine Zier-/Fixierstichlinie entlang der Unterkante nähen.

10. Knopflöcher machen am rechten Vorderteil, knöpfe am linken vorderteil annähen.

Technische Zeichnung:

