

Gilet Froncé Sous Poitrine - Patron de couture #2592

Recommandations sur le tissu: tissus vestimentaires naturels/mixtes ou tissus de costumes fins.

Vous aurez également besoin de: entoilage thermocollant, 3 boutons.

Marges de couture: marge de couture pour l'ourlet du vêtement — 2.0 cm, autres coutures 1 cm.

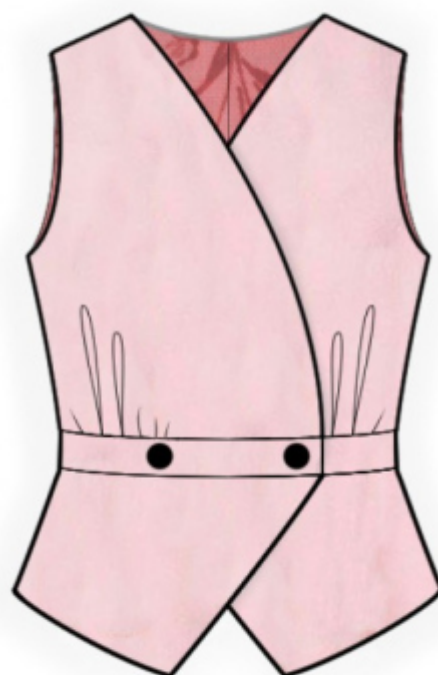
Note sur marges pour la couture:

- Si le patron a un contour double, alors les marges de couture sont incluses.

- Les marges de couture ne sont PAS incluses par défaut et doivent être rajoutée lors de la mise en place et de la coupe de votre patron (si celui ci a un contour simple).

Note sur le métrage de tissus nécessaire:

Attention ! La quantité de tissu nécessaire pour votre modèle n'est pas incluse. Il dépendra de la taille du patron sélectionné, la largeur et le design du tissu que vous prévoyez d'utiliser. Avant tout, imprimez votre patron et disposez la largeur du tissu que vous envisagez d'utiliser (généralement de 90 à 150 cm) afin de connaître le métrage de tissus nécessaire. N'oubliez pas de compter les pièces en double et les pièces en symétries.



Coupe:

Note sur le coupe:

Sur les pièces du patron « beam » signifie « droit fil ». Disposez vos pièces en conséquence. Certaines pièces doivent être coupées dans la pliure. Ceci est noté sur le patron de la pièce. Marquer tous les repères et autres signes tels que pinces, plis etc. sur vos tissus.

Lorsque vous assemblez vos pièces, faites attention aux repères, ils doivent coïncider.

Tissu principal:

1. Dos supérieur - 2 pièces
2. Ceinture dos — 1 pièce
3. Dos inférieur — 1 pièce
4. Devant supérieur — 2 pièces
5. Ceinture devant — 2 pièces

6. Devant inférieur — 2 pièces
7. Parementure devant centrale — 2 pièces
8. Parementure d'encolure dos — 1 pièce

Entoilage thermocollant:

1. Parementure devant centrale — 2 pièces
2. Parementure d'encolure dos — 1 pièce

INSTRUCTIONS:

1. Appliquer un entoilage thermocollant.
2. Coudre des pinces sur les dos supérieurs, repassez la partie intérieure vers le centre. Coudre la couture centrale sur les dos supérieurs, repasser les surplus de couture vers la gauche et surjeter.
3. Coudre la ceinture dos en dos supérieur, repasser sur les marges de couture vers ceinture, surjeter. Coudre le dos supérieur au dos inférieur, repasser sur les marges de couture vers ceinture, surjeter.
4. Coudre un large point droit le long du bord inférieur du devant supérieur et faire des fronces. Coudre la ceinture devant sur le devant supérieur, repasser sur les marges de couture vers ceinture, surjeter. Coudre le devant supérieur sur le devant inférieur, repasser sur les marges de couture vers ceinture, surjeter.
5. Coudre les coutures des épaules, repasser les surplus de couture vers l'arrière et surjeter.
6. Coudre les bords des épaules des parementures devant centrales et de la parementure encolure dos, repasser la couture à part. Surjeter le bord extérieur. Épingler les parementures centrales du devant sur le vêtement endroit contre endroit et coudre des parementures milieu devant, encolure et bord inférieur. Faire de petites coupes dans les courbes, couper les coins. Retourner le vêtement à l'endroit. Coudre à la main la parementure de l'encolure dos à la couture de l'épaule et à la couture centrale.
7. Coupez (ou préparez) le ruban de biais, sa largeur doit être égale à 4 cm et la longueur doit être égale à la longueur de l'emmanchure + 4 cm. Plier le biais en deux dans le sens de la longueur à l'endroit et repasser. Épingler le biais sur le bord de l'emmanchure à partir de l'endroit, laisser les bouts libres, et coudre. Pliez le ruban de biais sur l'envers, faire de petites coupes dans les marges de couture et surpiquer sur la pièce principale le long de la couture. Repasser la couture.
8. Coudre les coutures latérales, repasser les surplus de couture vers l'arrière et surjeter.
9. Surjeter le bord inférieur du vêtement, repasser sur l'envers et coudre avec des points cachés.
10. Faire une boutonnière sur le devant droit, sur le devant gauche coudre le bouton. Faire une boutonnière intérieure sur le devant gauche, coudre le bouton caché. Coudre le bouton décoratif sur le devant droit.

DESSIN TECHNIQUE:

