

## Chaleco Con Fruncido Bajo Busto - Patrón de costura #2592

Recomendaciones sobre la tela: telas de vestir naturales/mixtas o telas finas para trajes.

También necesitarás: entretela adhesiva, 3 botones.

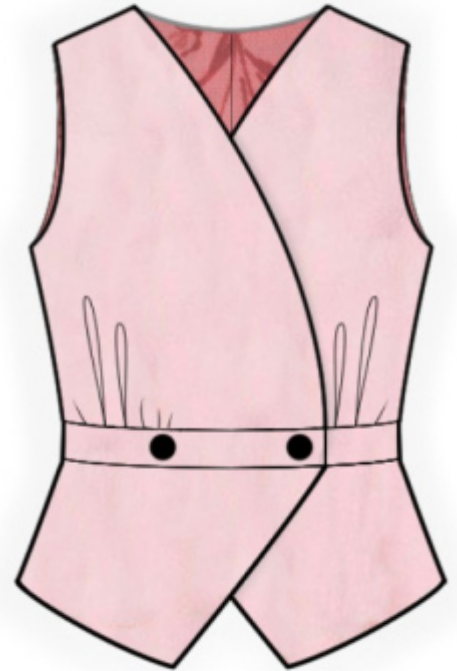
Márgenes de costura: margen de costura para el dobladillo de la prenda — 2.0 cm, otras costuras 1 cm.

### Nota sobre los márgenes de costura:

- Si el patrón tiene doble contorno los márgenes de costura están incluidos. Son 1 cm, a menos que se especifique lo contrario.
- Si el patrón tiene contorno único, los márgenes de costura no están incluidas y hay que agregar al trazar y cortar detalles.

### Nota sobre la longitud de la tela:

*¡ Atención! La cantidad de tela necesaria para su patrón no está incluida. Dependerá del tamaño del patrón seleccionado, el ancho y el diseño de la tela que se va a utilizar. En primer lugar, imprimir todos los patrones de papel y extiende la anchura de la tela que desea utilizar (generalmente de 90 a 150 cm). Medir cuánta tela se necesita. No olvide tener en cuenta que algunas piezas necesitan ser cortado varias veces y otras piezas se cortan en el pliegue.*



### Cortando:

#### Nota de corte:

*En el patrón, "la viga" significa derecho de grano. Colocar tus piezas en consecuencia. Algunas piezas se cortará en el pliegue. Esto se observa en la pieza. Marque todas las muescas y otras características de diseño tales como pliegues etc. del patrón sobre la tela.*

*Al coser la prenda, preste atención a las muescas, ellos deben coincidir.*

Tela principal:

1. Espalda superior - 2 piezas
2. Cinturón trasero — 1 pieza
3. Espalda inferior — 1 pieza
4. Delantero superior — 2 piezas
5. Cinturón delantero — 2 piezas
6. Delantero inferior — 2 piezas
7. Vista frontal central — 2 piezas

## 8. Vista del escote trasero — 1 pieza

La entretela adhesiva:

1. Vista frontal central — 2 piezas
2. Vista del escote trasero — 1 pieza

## **INSTRUCCIONES:**

1. Aplicar entretela termoadhesiva en el escote y las sisas.
2. Coser pinzas en espaldas superiores, planchar la parte interna hacia el centro. Coser la costura central en la parte superior de la espalda, planchar los márgenes de costura hacia la izquierda y rematar.
3. Coser el cinturón trasero a la parte superior de la espalda, planchar los márgenes de costura hacia cinturón, rematar. Coser la parte superior de la espalda con la parte inferior de la espalda, planchar los márgenes de costura hacia cinturón, rematar.
4. Coser una puntada ancha y recta a lo largo del borde inferior del delantero superior y hacer fruncidos. Coser el cinturón delantero al delantero superior, planchar los márgenes de costura hacia cinturón, rematar. Coser el delantero superior al delantero inferior, planchar los márgenes de costura hacia cinturón, rematar.
5. Coser las costuras de los hombros, planchar los márgenes de costura hacia atrás y rematar.
6. Coser los bordes de los hombros de las vistas delanteras centrales y la vista de la espalda del escote, planchar la costura aparte. Rematar el borde exterior. Fijar vistas frontales centrales en la prenda lados derechos juntos y coser de las vistas frontales centrales, escote y borde inferior. Hacer pequeños cortes en curvas, recortar las esquinas. Voltee la prenda con el lado derecho hacia afuera. Coser la vista del escote trasero a la costura del hombro y a la costura central a mano.
7. Corte (o tome listo) la cinta al bias, su ancho debe ser igual a 4 cm y la longitud debe ser igual a la longitud de la sisa + 4 cm. Doblar el bias por la mitad a lo largo lado derecho hacia afuera y planchar. Sujeta con alfileres la cinta al bias en el borde de la sisa por el lado derecho, dejando cabos sueltos, y coser. Doblar la cinta al bias por el lado revés, hacer pequeños cortes en los márgenes de costura y respuntear sobre la pieza principal a lo largo de la costura. Planchar la costura.
8. Coser las costuras laterales, planchar los márgenes de costura hacia atrás y rematar.
9. Rematar el borde inferior de la prenda, planchar sobre el revés y coser con puntadas ocultas.
10. Hacer un ojal en el delantero derecho, en el delantero izquierdo coser un botón. Hacer un ojal interior en el delantero izquierdo, coser botón oculto. Coser el botón decorativo en el delantero derecho.

**Dibujo técnico:**

