

Weste Mit Raffungen Unter Der Brust - Schnittmuster #2592

Stoffempfehlungen: natürliche/gemischte Kleiderstoffe oder dünne Anzugstoffe.

Sie werden auch brauchen: Klebevlies, 3 Knöpfe.

Nahtzugaben: nahtzugabe für den saum des kleidungsstücks — 2.0 cm, andere nähte 1 cm.

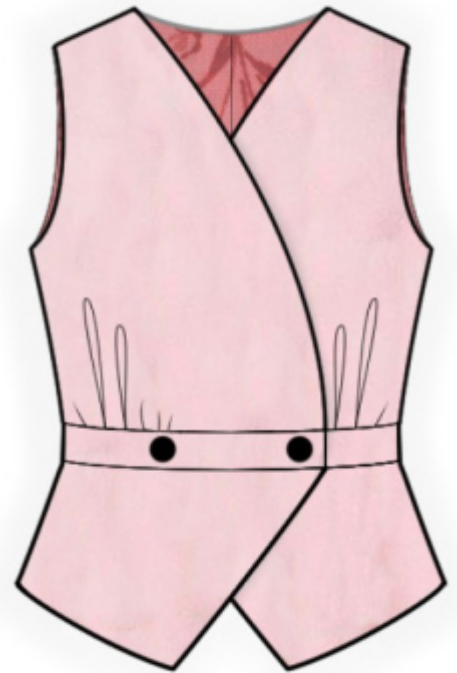
Hinweis zur Nahtzugaben:

- Wenn das Muster einen doppelten Rand hat, sind die Nahtzugaben bereits enthalten. Falls nichts anderes angegeben ist, betragen Sie 1 cm.

- Hat das Schnittmuster nur einen Rand, wurden die Nahtzugaben NICHT berücksichtigt. Sie müssen beim Auslegen und den Details des Schnitts hinzugefügt werden.

Hinweis zu die benötigte Stoffmenge:

Achtung! Um die benötigte Stoffmenge zu ermitteln, die Schnittteile ausdrucken, zusammenkleben und auflegen. Dabei sind auch doppelte und asymmetrische Teile zu berücksichtigen.



ZUSCHNEIDEN:

Hinweis zum Zuschnitt:

Ein "Beim" auf den Schnittmustern bedeutet einen geraden Fadenverlauf. Legen Sie Ihre Teile dementsprechend aus. Einige Teile werden an der Kante geschnitten. Sie finden dazu Hinweise im Schnittmuster. Markieren Sie auf Ihrem Stoff alle Kerben und andere Merkmale des Designs des Schnittmusters wie Falten usw.

Achten Sie beim Nähen des Kleidungsstücks darauf, dass die Kerben übereinstimmen.

Hauptstoff:

1. Oberer Rückenteil – 2 Stück
2. Rückengürtel — 1 Stück
3. Unterer Rückenteil — 1 Stück
4. Oberes Vorderteil — 2 Stück
5. Vorderer Gürtel — 2 Stück
6. Unteres Vorderteil — 2 Stück

- 7. Mittelvorderbesatz — 2 Stück
- 8. Hinteres Halsausschnittbesatz — 1 Stück

Klebevlies:

- 1. Mittelvorderbesatz — 2 Stück
- 2. Hinteres Halsausschnittbesatz — 1 Stück

ANLEITUNG:

1. Klebevlies auftragen.
2. Abnäher an den oberen Rückenteilen annähen, bügeln sie den inneren teil zur mitte hin. Die Mittelnah an den oberen Rückenteilen nähen, nach links bügeln und versäubern.
3. Den hinteren Gürtel an das obere Rückenteil nähen, bügeln Sie die Nahtzugaben in Richtung gürtel, versäubern. Den oberen Rückenteil an das untere Rückenteil nähen, bügeln Sie die Nahtzugaben in Richtung gürtel, versäubern.
4. Einen Kräuselstich entlang der Unterkante des oberen Vorderteils nähen und Raffungen machen. Den vorderen Gürtel an das obere Vorderteil nähen, bügeln Sie die Nahtzugaben in Richtung gürtel, versäubern. Das obere Vorderteil an das untere Vorderteil nähen, bügeln Sie die Nahtzugaben in Richtung gürtel, versäubern.
5. Schulternähte nähen, die nahtzugaben nach hinten bügeln und versäubern.
6. Die Schulterkanten der vorderen Mittelbesätze und des hinteren Halsausschnittbesatzes zusammennähen, die Naht auseinander bügeln. Den äußeren Rand versäubern. Die vorderen Mittelbesätze auf das Kleidungsstück stecken rechts auf rechts und nähen der vorderen Mittelbesätze, Halsausschnitt und Unterkante. In Kurven einclippen, Ecken wegschneiden. Drehen Sie das Kleidungsstück mit der rechten Seite nach außen. Den hinteren Ausschnittbesatz von Hand an die Schulternaht und an die Mittelnah nähen.
7. Schrägband zuschneiden (oder fertig machen), seine Breite sollte gleich sein an 4 cm und die Länge sollte der Länge des Armlochs entsprechen + 4 cm. Schrägband längs zur Hälfte falten rechte Seite raus und bügeln. Schrägband von der rechten Seite an die Armlochkante stecken, lose Enden hinterlassen, und nähen. Schrägband wegklappen auf die linke Seite, nahtzugaben einschneiden und entlang der Naht auf das Hauptteil absteppen. Die Naht bügeln.
8. Seitennähte nähen, die nahtzugaben nach hinten bügeln und versäubern.
9. Unterkante des Kleidungsstücks versäubern, auf die linke seite bügeln und mit verdeckten Stichen nähen.
10. Knopfloch am rechten Vorderteil einarbeiten, am linken vorderteil Knopf annähen. An der linken Vorderseite ein inneres Knopfloch anbringen, den verdeckten knopf annähen. Den Zierknopf am rechten Vorderteil

annähen.

Technische Zeichnung:

