

Robe Portefeuille Sans Manches - Patron de couture #2590

Recommandations sur le tissu: doux tissu naturel/mixte pour robes.

Vous aurez également besoin de: entoilage thermocollant, fermeture éclair invisible, bouton décoratif.

Marges de couture: marge de couture pour l'ourlet du vêtement — 2.0 cm, autres coutures 1 cm.

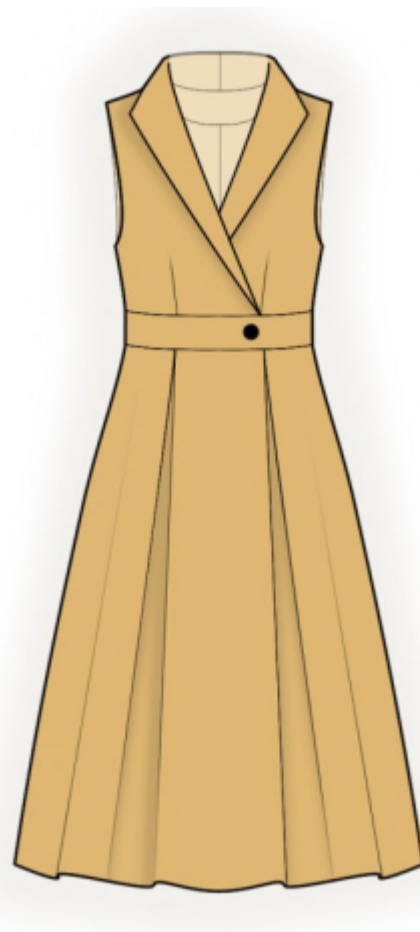
Note sur marges pour la couture:

- Si le patron a un contour double, alors les marges de couture sont incluses.

- Les marges de couture ne sont PAS incluses par défaut et doivent être rajoutée lors de la mise en place et de la coupe de votre patron (si celui ci a un contour simple).

Note sur le métrage de tissus nécessaire:

Attention ! La quantité de tissu nécessaire pour votre modèle n'est pas incluse. Il dépendra de la taille du patron sélectionné, la largeur et le design du tissu que vous prévoyez d'utiliser. Avant tout, imprimez votre patron et disposez la largeur du tissu que vous envisagez d'utiliser (généralement de 90 à 150 cm) afin de connaître le métrage de tissus nécessaire. N'oubliez pas de compter les pièces en double et les pièces en symétries.



Coupe:

Note sur le coupe:

Sur les pièces du patron « beam » signifie « droit fil ». Disposez vos pièces en conséquence. Certaines pièces doivent être coupées dans la pliure. Ceci est noté sur le patron de la pièce. Marquer tous les repères et autres signes tels que pinces, plis etc. sur vos tissus.

Lorsque vous assemblez vos pièces, faites attention aux repères, ils doivent coïncider.

Tissu principal:

1. Dos supérieur - 2 pièces
2. Ceinture dos — 2 pièces
3. Dos inférieur — 2 pièces
4. Devant supérieur — 2 pièces
5. Ceinture devant — 1 pièce
6. Devant inférieur — 1 pièce au pli

7. Parementure devant centrale — 2 pièces
8. Parementure d'encolure dos - 1 pièce

Entoilage thermocollant:

1. Parementure devant centrale — 2 pièces
2. Parementure d'encolure dos - 1 pièce

INSTRUCTIONS:

1. Appliquer un entoilage thermocollant.
2. Coudre des pinces sur les dos supérieurs, repassez la partie intérieure vers le centre. Coudre la ceinture dos sur la partie supérieure, repasser sur les marges de couture vers ceinture et surjeter.
3. Réaliser et faufiler des plis doubles sur le dos inférieur. Coudre le dos supérieur au dos inférieur, repasser les surplus de couture vers le haut et surjeter.
4. Surjeter les bords centraux du dos séparément sur chaque pièce. Coudre le bord central de l'encolure jusqu'à la première marque et de la deuxième marque au bas, repasser la couture à part. Coudre la fermeture éclair.
5. Coudre les pinces sur les pièces supérieures du devant, repassez la partie intérieure vers le centre, couper le côté intérieur de la pince en laissant 1 cm et surjeter.
6. Coudre coutures des épaules, faire une coupe dans la marge de couture de l'épaule du devant, repassez les coutures vers l'arrière et surjeter. Coudre couture de col, repasser la couture à part. Coudre le col dans l'encolure dos, repasser les marges de couture vers le col.
7. Coudre les coutures des épaules sur les parementures de l'encolure dos et les parementures centrales devant, clipser dans les coins et écarter. Coudre couture de col, repasser la couture à part. Coudre le col dans l'encolure de la parementure, repasser les marges de couture vers le col. Surjeter le bord extérieur des parementures devant centrales et de la parementure d'encolure.
8. Épingler les parementures et les parementures devant centrales sur le devant endroit contre endroit et coudre les bords centraux du devant et le bord du col. Faire de petites coupes dans les courbes, couper les coins, tourner le col à l'endroit, redresser les coutures, repasser. Coudre à la main les surplus de couture le long des coutures du col. Mettre le devant droit sur le devant gauche et faufilez ensemble le long du bord inférieur.
9. Coudre la ceinture devant sur la pièce supérieure, repasser sur les marges de couture vers ceinture et surjeter.
10. Réaliser et faufiler des plis doubles sur le devant inférieur. Coudre le devant supérieur au devant inférieur,

repasser les surplus de couture vers le haut et surjeter.

11. Coupez (ou préparez) le ruban de biais, sa largeur doit être égale à 4 cm et la longueur doit être égale à la longueur de l'emmanchure + 4 cm. Plier le biais en deux dans le sens de la longueur à l'endroit et repasser. Épingler le biais sur le bord de l'emmanchure à partir de l'endroit, laisser les bouts libres, et coudre. Pliez le ruban de biais sur l'envers, faire de petites coupes dans les marges de couture et surpiquer sur la pièce principale le long de la couture. Repasser la couture.

12. Coudre coutures latérales, repassez les coutures vers l'arrière et surjeter.

13. Surjeter le bord inférieur du vêtement, repasser sur l'envers et surpiquer.

14. Coudre un bouton décoratif sur la ceinture devant.

DESSIN TECHNIQUE:

