

## Vestido Cruzado Sin Mangas - Patrón de costura #2590

Recomendaciones sobre la tela: suaves tejido natural/mixto adecuado para vestidos.

Usted también necesitará: entretela adhesiva, cremallera invisible, botón decorativo.

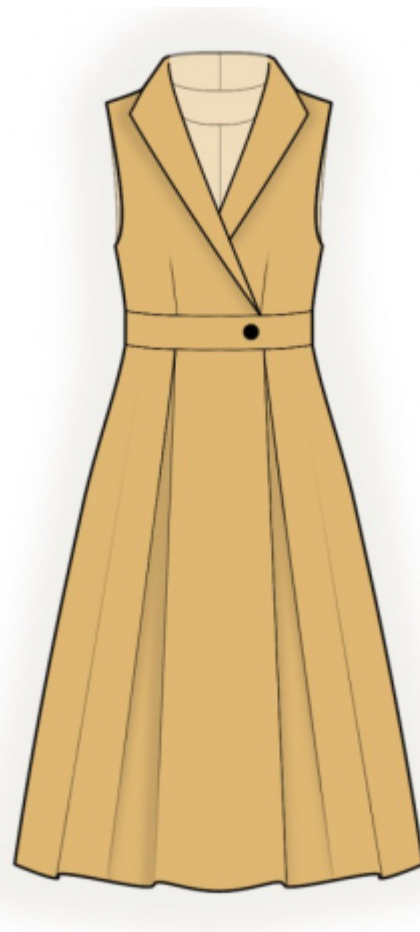
Márgenes de costura: margen de costura para el dobladillo de la prenda — 2.0 cm, otras costuras 1 cm.

### Nota sobre los márgenes de costura:

- Si el patrón tiene doble contorno los márgenes de costura están incluidos. Son 1 cm, a menos que se especifique lo contrario.
- Si el patrón tiene contorno único, los márgenes de costura no están incluidas y hay que agregar al trazar y cortar detalles.

### Nota sobre la longitud de la tela:

*¡Atención! La cantidad de tela necesaria para su patrón no está incluida. Dependerá del tamaño del patrón seleccionado, el ancho y el diseño de la tela que se va a utilizar. En primer lugar, imprimir todos los patrones de papel y extienda la anchura de la tela que desea utilizar (generalmente de 90 a 150 cm). Medir cuánta tela se necesita. No olvide tener en cuenta que algunas piezas necesitan ser cortado varias veces y otras piezas se cortan en el pliegue.*



### Cortando:

#### Nota de corte:

*En el patrón, "la viga" significa derecho de grano. Colocar tus piezas en consecuencia. Algunas piezas se cortará en el pliegue. Esto se observa en la pieza. Marque todas las muescas y otras características de diseño tales como pliegues etc. del patrón sobre la tela.*

*Al coser la prenda, preste atención a las muescas, ellos deben coincidir.*

Tela principal:

1. Espalda superior – 2 piezas
2. Cinturón trasero — 2 piezas
3. Espalda inferior — 2 piezas
4. Delantero superior — 2 piezas
5. Cinturón delantero — 1 pieza
6. Delantero inferior — 1 pieza en pliegue

7. Vista frontal central — 2 piezas
8. Vista del escote trasero - 1 pieza

La entretela adhesiva:

1. Vista frontal central — 2 piezas
2. Vista del escote trasero - 1 pieza

## **INSTRUCCIONES:**

1. Aplicar entretela termoadhesiva en el escote y las sisas.
2. Coser pinzas en espaldas superiores, planchar la parte interna hacia el centro. Coser el cinturón trasero a la parte superior, planchar los márgenes de costura hacia cinturón y rematar.
3. Hacer e hilvanar pliegues dobles en la parte inferior de la espalda. Coser la espalda superior a la espalda inferior, planchar los márgenes de costura hacia arriba y rematar.
4. Rematar los bordes posteriores centrales por separado en cada pieza. Coser el borde central desde el escote hasta la primera marca y desde la segunda marca hasta abajo, planchar la costura aparte. Coser la cremallera.
5. Coser pinzas en las piezas superiores del delantero, planchar la parte interna hacia el centro, cortar el lado interior de la pinza dejando 1 cm y rematar.
6. Coser costuras de los hombros, recortando en el margen de costura de la costura del hombro en la pieza delantera, planchar las costuras hacia atrás y rematar. Coser costura del cuello, planchar la costura aparte. Coser el cuello en el escote trasero, planchar los márgenes de costura hacia el cuello.
7. Coser las costuras de los hombros en la parte posterior del escote y en el centro del delantero, sujetar en las esquinas y planchar los márgenes de costura para separarlos. Coser costura del cuello, planchar la costura aparte. Coser el cuello en el escote de la vista, planchar los márgenes de costura hacia el cuello. Rematar el borde exterior de las vistas frontal central y de la vista del escote.
8. Fijar las vistas y las vistas frontales centrales al delantero lados derechos juntos y coser los bordes delanteros centrales y el borde del cuello. Hacer pequeños cortes en curvas, recortar las esquinas, girar el cuello con el lado derecho hacia afuera, enderezar costuras, planchar. Coser a mano los márgenes de costura a lo largo de las costuras del cuello. Poner el delantero derecho sobre el delantero izquierdo y hilvanar juntos a lo largo del borde inferior.
9. Coser el cinturón delantero a la pieza superior, planchar los márgenes de costura hacia cinturón y rematar.
10. Hacer e hilvanar pliegues dobles en la pieza delantera inferior. Coser el delantero superior al delantero inferior, planchar los márgenes de costura hacia arriba y rematar.

11. Corte (o tome listo) la cinta al bias, su ancho debe ser igual a 4 cm y la longitud debe ser igual a la longitud de la sisa + 4 cm. Doblar el bias por la mitad a lo largo lado derecho hacia afuera y planchar. Sujeta con alfileres la cinta al bias en el borde de la sisa por el lado derecho, dejando cabos sueltos, y coser. Doblar la cinta al bias por el lado revés, hacer pequeños cortes en los márgenes de costura y respuntear sobre la pieza principal a lo largo de la costura. Planchar la costura.
12. Coser costuras laterales, planchar las costuras hacia atrás y rematar.
13. Rematar el borde inferior de la prenda, planchar sobre el revés y respuntear.
14. Coser un botón decorativo en el cinturón delantero.

### **Dibujo técnico:**

