

## Chemisier À Col Cravate - Patron de couture #2588

Recommandations sur le tissu: doux tissu naturel/mixte pour chemisiers.

Vous aurez également besoin de: entoilage thermocollant.

Marges de couture: toutes les marges de couture - 1 cm. Marge de couture pour l'ourlet du vêtement - 2.0 cm.

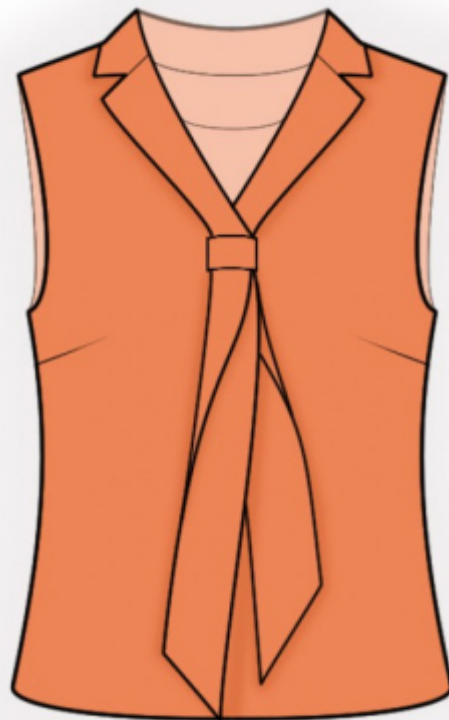
### Note sur marges pour la couture:

- Si le patron a un contour double, alors les marges de couture sont incluses.

- Les marges de couture ne sont PAS incluses par défaut et doivent être rajoutée lors de la mise en place et de la coupe de votre patron (si celui ci a un contour simple).

### Note sur le métrage de tissus nécessaire:

Attention ! La quantité de tissu nécessaire pour votre modèle n'est pas incluse. Il dépendra de la taille du patron sélectionné, la largeur et le design du tissu que vous prévoyez d'utiliser. Avant tout, imprimez votre patron et disposez la largeur du tissu que vous envisagez d'utiliser (généralement de 90 à 150 cm) afin de connaître le métrage de tissus nécessaire. N'oubliez pas de compter les pièces en double et les pièces en symétries.



### Coupe:

#### Note sur le coupe:

Sur les pièces du patron « beam » signifie « droit fil ». Disposez vos pièces en conséquence. Certaines pièces doivent être coupées dans la pliure. Ceci est noté sur le patron de la pièce. Marquer tous les repères et autres signes tels que pinces, plis etc. sur vos tissus.

Lorsque vous assemblez vos pièces, faites attention aux repères, ils doivent coïncider.

Tissu principal:

1. Dos - 1 pièce au pli
2. Devant - 1 pièce au pli
3. Col - 2 pièces
4. Revers - 4 pièces
5. Parementure de l'encolure devant - 1 pièce
6. Parementure d'encolure dos - 1 pièce

## 7. Bretelle - 1 pièce

Entoilage thermocollant:

1. Col - 1 pièce
2. Revers - 2 pièces
3. Parementure de l'encolure devant - 1 pièce
4. Parementure d'encolure dos - 1 pièce

## INSTRUCTIONS:

1. Appliquer un entoilage thermocollant.
2. Coudre les pinces buste sur le devant, repassez la partie intérieure vers le haut.
3. Épingler les cols ensemble, endroit contre endroit, et coudre les extrémités du col et le bord extérieur du col. Faire une petite coupe dans le surplus de couture près de la marque, tourner le col à l'endroit, redresser, repasser.
4. Épinglez les revers endroit contre endroit, mettre entre eux col et coudre le long de la fente du col, le long du revers, le long du lien sur tous les bords jusqu'au repère. Faire une petite coupe dans le surplus de couture près de la marque, tourner le revers à l'endroit, redresser, repasser. Coudre le col dans l'encolure.
5. Coudre les coutures des épaules, repassez les coutures vers l'arrière et surjeter.
6. Coudre les coutures épaules des parementures d'encolure, repasser la couture à part. Surjeter le bord extérieur. Épingler la parementure au vêtement endroit contre endroit et coudre l'encolure. Faire de petites coupes dans les courbes, parementures retournez le vêtement à l'endroit sur l'envers et repasser. Bâter les parementures sur les coutures des épaules.
7. Coupez ou utilisez du ruban de biais prêt à l'emploi, sa largeur doit être égale à 4 cm et la longueur doit être égale à la longueur de l'emmanchure + 4 cm. Plier le biais en deux dans le sens de la longueur à l'endroit et repasser. Épingler le biais au bord de l'emmanchure sur l'endroit et coudre. Faire de petites coupes dans les marges de couture. Pliez le ruban de biais sur l'envers et surpiquer sur la pièce principale le long de la couture. Repasser la couture.
8. Pliez la sangle dans le sens de la largeur, endroit contre endroit et coudre. Retournez la pièce à l'endroit, repasser, placer la couture sur l'envers. Surjeter latéraux bords. Pliez les bords latéraux sur l'envers et repassez et surpiquer sur le devant selon les marquages. Enfilez les extrémités du collier dans la sangle.
9. Coudre les coutures latérales, repassez les coutures vers l'arrière et surjeter.
10. Repassez le bord inférieur du vêtement sur l'envers à 1 cm, ensuite encore à 1 cm et surpiquer.

**DESSIN TECHNIQUE:**

