

## Blusa Con Cuello De Corbata - Patrón de costura #2588

Recomendaciones sobre la tela: suaves tejidos naturales/mixtos para blusas.

Usted también necesitará: entretela adhesiva.

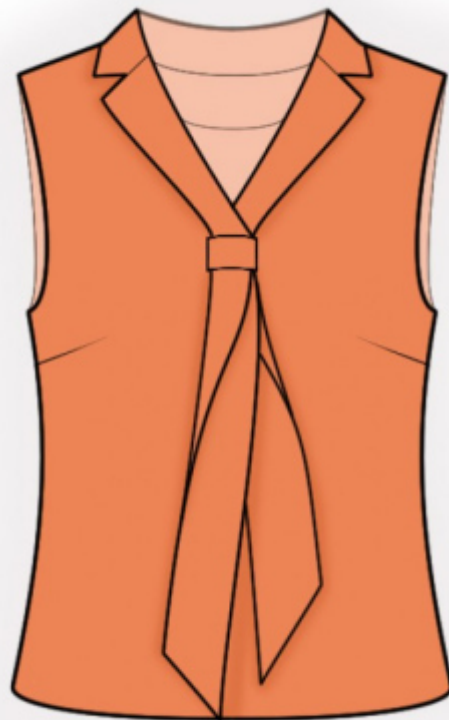
Márgenes de costura: todos los márgenes de costura - 1 cm.  
Margen de costura para el dobladillo de la prenda - 2.0 cm.

### Nota sobre los márgenes de costura:

- Si el patrón tiene doble contorno los márgenes de costura están incluidos. Son 1 cm, a menos que se especifique lo contrario.
- Si el patrón tiene contorno único, los márgenes de costura no están incluidas y hay que agregar al trazar y cortar detalles.

### Nota sobre la longitud de la tela:

*¡ Atención! La cantidad de tela necesaria para su patrón no está incluida. Dependerá del tamaño del patrón seleccionado, el ancho y el diseño de la tela que se va a utilizar. En primer lugar, imprimir todos los patrones de papel y extienda la anchura de la tela que desea utilizar (generalmente de 90 a 150 cm). Medir cuánta tela se necesita. No olvide tener en cuenta que algunas piezas necesitan ser cortado varias veces y otras piezas se cortan en el pliegue.*



### Cortando:

#### Nota de corte:

*En el patrón, "la viga" significa derecho de grano. Colocar tus piezas en consecuencia. Algunas piezas se cortará en el pliegue. Esto se observa en la pieza. Marque todas las muescas y otras características de diseño tales como pliegues etc. del patrón sobre la tela.*

*Al coser la prenda, preste atención a las muescas, ellos deben coincidir.*

Tela principal:

1. Espalda - 1 pieza en pliegue
2. Delantero - 1 pieza en pliegue
3. Cuello - 2 piezas
4. Solapa - 4 piezas
5. Vista del escote delantero - 1 pieza
6. Vista del escote trasero - 1 pieza
7. Tirante - 1 pieza

La entretela adhesiva:

1. Cuello - 1 pieza
2. Solapa - 2 piezas
3. Vista del escote delantero - 1 pieza
4. Vista del escote trasero - 1 pieza

## **INSTRUCCIONES:**

1. Aplicar la entretela adhesiva.
2. Coser pinzas en el busto en la pieza delantera, planchar la parte interna hacia arriba.
3. Junte los cuellos con alfileres, con los lados derechos juntos, y cosa los extremos del cuello y el borde exterior del cuello. Haga un pequeño corte en el margen de costura cerca de la marca de la cremallera en la parte superior de la espalda, girar el cuello con el lado derecho hacia afuera, enderezar, planchar.
4. Sujeta con alfileres las solapas con los lados derechos juntos, poner entre ellos cuello y coser a lo largo de la abertura del cuello, a lo largo de la solapa, a lo largo de la pieza de la corbata, alrededor de todos los bordes hasta la marca. Haga un pequeño corte en el margen de costura cerca de la marca de la cremallera en la parte superior de la espalda, girar la solapa del lado derecho hacia afuera, enderezar, planchar. Coser el cuello en el escote.
5. Coser las costuras de los hombros, planchar las costuras hacia atrás y rematar.
6. Coser las costuras de los hombros de las vistas del escote, planchar la costura aparte. Rematar el borde exterior. Fijar vista a la prenda lados derechos juntos y coser el escote. Hacer pequeños cortes en curvas, vistas voltear la prenda del derecho hacia afuera por el lado revés y planchar. Hilvanar las vistas hasta las costuras de los hombros.
7. Corte o use cinta al bias confeccionada, su ancho debe ser igual a 4 cm y la longitud debe ser igual a la longitud de la sisa + 4 cm. Doblar el bias por la mitad a lo largo lado derecho hacia afuera y planchar. Pin con alfileres cinta al bias al borde de la sisa por el lado derecho y coser. Hacer pequeños cortes en los márgenes de costura. Doblar la cinta al bias por el lado revés y respuntear sobre la pieza principal a lo largo de la costura. Planchar la costura.
8. Doblar la correa a lo ancho con los lados derechos juntos y coser. Voltear la pieza por el derecho, planchar, colocar la costura en el revés. Rematar laterales bordes. Doblar los bordes laterales hacia el revés y planchar y respuntear al delantero de acuerdo con las marcas. Pase los extremos del collar por la correa.
9. Coser las costuras laterales, planchar las costuras hacia atrás y rematar.
10. Planchar el borde inferior de la prenda por el revés a 1 cm, después de nuevo a 1 cm y respuntear.

**Dibujo técnico:**

