

Bluse Mit Krawattenkragen - Schnittmuster #2588

Stoffempfehlungen: weiche für Blusen geeignete Natur-/Mischgewebe.

Sie werden auch brauchen: Klebevlies.

Nahtzugaben: alle Nahtzugaben - 1 cm. Nahtzugabe für den Saum des Kleidungsstücks - 2.0 cm.

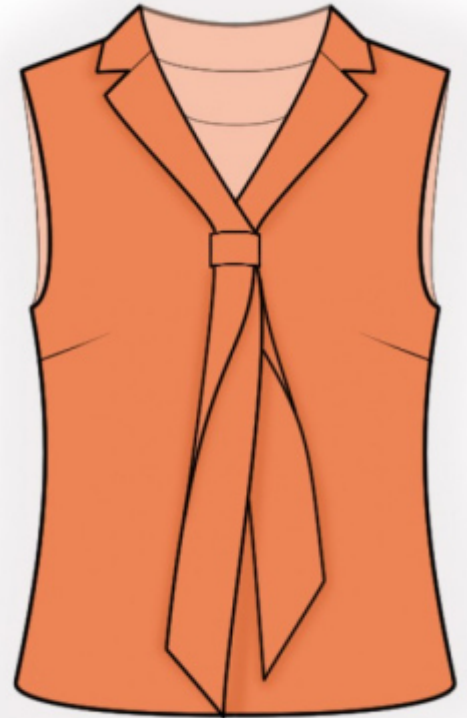
Hinweis zur Nahtzugaben:

- Wenn das Muster einen doppelten Rand hat, sind die Nahtzugaben bereits enthalten. Falls nichts anderes angegeben ist, betragen Sie 1 cm.

- Hat das Schnittmuster nur einen Rand, wurden die Nahtzugaben NICHT berücksichtigt. Sie müssen beim Auslegen und den Details des Schnitts hinzugefügt werden.

Hinweis zu die benötigte Stoffmenge:

Achtung! Um die benötigte Stoffmenge zu ermitteln, die Schnittteile ausdrucken, zusammenkleben und auflegen. Dabei sind auch doppelte und asymmetrische Teile zu berücksichtigen.



ZUSCHNEIDEN:

Hinweis zum Zuschnitt:

Ein "Beim" auf den Schnittmustern bedeutet einen geraden Fadenverlauf. Legen Sie Ihre Teile dementsprechend aus. Einige Teile werden an der Kante geschnitten. Sie finden dazu Hinweise im Schnittmuster. Markieren Sie auf Ihrem Stoff alle Kerben und andere Merkmale des Designs des Schnittmusters wie Falten usw.

Achten Sie beim Nähen des Kleidungsstücks darauf, dass die Kerben übereinstimmen.

Hauptstoff:

1. Rückenteil - 1 Stück am Falz
2. Vorderteil - 1 Stück am Falz
3. Kragen - 2 Stück
4. Revers - 4 Stück
5. Vorderes Halsausschnittbesatz - 1 Stück
6. Hinteres Halsausschnittbesatz - 1 Stück

7. Schlaufe - 1 Stück

Klebevlies:

1. Kragen - 1 Stück
2. Revers - 2 Stück
3. Vorderes Halsausschnittbesatz - 1 Stück
4. Hinteres Halsausschnittbesatz - 1 Stück

ANLEITUNG:

1. Klebevlies auftragen.
2. Brustabnäher am Vorderteil annähen, den inneren teil nach oben bügeln.
3. Stecken Sie die Kragen rechts auf rechts zusammen und nähen Sie die Kragendenen und die Kragenaußenkante zusammen. Nähe der Markierung in die Nahtzugabe einschneiden, den kragen auf rechts drehen, glätten, bügeln.
4. Die Revers rechts auf rechts zusammenstecken, dazwischen legen kragen und entlang des Kragenschlitzes, entlang des Revers, entlang des Krawattenstücks an allen Kanten bis zur Markierung nähen. Nähe der Markierung in die Nahtzugabe einschneiden, drehen sie das revers auf rechts, glätten, bügeln. Kragen in Halsausschnitt nähen.
5. Schulternähte nähen, Nähte zum Rückenteil bügeln und versäubern.
6. Die Schulternähte der Ausschnittbesätze nähen, die Naht auseinander bügeln. Den äußeren Rand versäubern. Den Besatz an das Kleidungsstück stecken rechts auf rechts und Halsausschnitt nähen. In Kurven einclippen, Besätze drehen sie das kleidungsstück mit der rechten seite nach außen auf die linke Seite und bügeln. Besätze an die Schulternähte heften.
7. Schneiden oder verwenden Sie fertiges Schrägband, dessen Breite sein sollte 4 cm und die Länge sollte der Länge des Armlochs entsprechen + 4 cm. Schrägband längs zur Hälfte falten rechte Seite raus und bügeln. Schrägband von der rechten Seite an die Kante des Armlochs stecken und nähen. In Nahtzugaben einclippen. Schrägband wegklappen auf die linke Seite und entlang der Naht auf das Hauptteil absteppen. Die Naht bügeln.
8. Den Riemen der Breite nach rechts auf rechts falten und nähen. Das Teil auf rechts drehen, bügeln, die Naht auf die linke Seite legen. Versäubern seitliche Kante. Die Seitenkanten auf die linke Seite falten und bügeln und absteppen auf Vorderteil nach Markierungen. Die Enden des Kragens in den Riemen einfädeln.
9. Seitennähte nähen, Nähte zum Rückenteil bügeln und versäubern.
10. Bügeln Sie die untere Kante des Kleidungsstücks auf die linke Seite an 1 cm, dann wieder um 1 cm und absteppen.

Technische Zeichnung:

