

Chemisier Sans Manches - Patron de couture #2575

Recommandations sur le tissu: bien drapés tissu naturel/mixte pour chemisiers.

Vous aurez également besoin de: fermeture éclair invisible.

Marges de couture: toutes coutures 1 cm. Marge de couture pour ourlet - 3 cm.

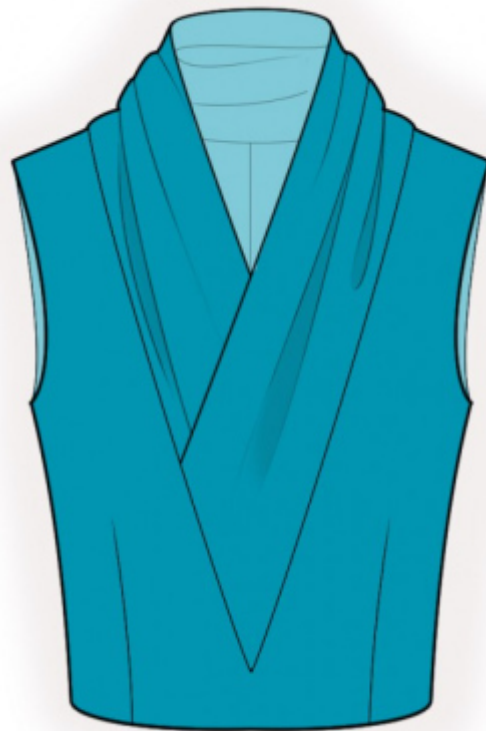
Note sur marges pour la couture:

- Si le patron a un contour double, alors les marges de couture sont incluses.

- Les marges de couture ne sont PAS incluses par défaut et doivent être rajoutée lors de la mise en place et de la coupe de votre patron (si celui ci a un contour simple).

Note sur le métrage de tissus nécessaire:

Attention ! La quantité de tissu nécessaire pour votre modèle n'est pas incluse. Il dépendra de la taille du patron sélectionné, la largeur et le design du tissu que vous prévoyez d'utiliser. Avant tout, imprimez votre patron et disposez la largeur du tissu que vous envisagez d'utiliser (généralement de 90 à 150 cm) afin de connaître le métrage de tissus nécessaire. N'oubliez pas de compter les pièces en double et les pièces en symétries.



Coupe:

Note sur le coupe:

Sur les pièces du patron « beam » signifie « droit fil ». Disposez vos pièces en conséquence. Certaines pièces doivent être coupées dans la pliure. Ceci est noté sur le patron de la pièce. Marquer tous les repères et autres signes tels que pinces, plis etc. sur vos tissus.

Lorsque vous assemblez vos pièces, faites attention aux repères, ils doivent coïncider.

Tissu principal:

1. Dos - 2 pièces
2. Devant - 1 pièce au pli
3. Col - 2 pièces

INSTRUCTIONS:

1. Coudre des pinces au dos. Découpez la partie intérieure avec du surjet et repasser vers le centre. Surjeter les bords centraux du dos séparément. Coudre la couture centrale du dos de haut à la marque de la fermeture éclair. Repasser la couture ouverte. Coudre la fermeture éclair. (Le curseur de la fermeture éclair est en bas lorsqu'il est fermé).
2. Coudre des pinces sur le devant. Découpez la partie intérieure avec du surjet et repasser vers le centre.
3. Coudre les coutures des épaules. Surjeter les coutures et repasser vers l'arrière.
4. Épingler les cols ensemble endroit contre endroit et coudre le bord extérieur. Retournez les colliers à l'endroit et repasser. Épingler le col gauche sur le col droit et fauiler ensemble le long des bords inférieurs. Coudre le col dans l'encolure, faire de petites coupures dans les marges de couture au coin. Surjeter les marges de couture et repasser vers col.
5. Coupez ou utilisez du ruban de biais prêt à l'emploi, sa largeur doit être égale à 4 cm et la longueur doit être égale à la longueur de l'emmanchure + 4 cm. Plier le biais en deux dans le sens de la longueur à l'endroit et repasser. Épingler le biais sur le bord de l'emmanchure à partir de l'endroit et coudre. Pliez le ruban de biais sur l'envers et surpiquer sur la pièce principale le long de la couture. Repasser la couture.
6. Coudre les coutures latérales. Surjeter les coutures et repasser vers l'arrière.
7. Surjeter le surplus de couture le long de l'ourlet, repasser sur l'envers et surpiquer.

DESSIN TECHNIQUE:

