

Bluse Mit Falten An Der Schulter - Schnittmuster #2577

Stoffempfehlungen: gut fallende für Blusen geeignete Natur-/Mischgewebe mit Elasthan.

Sie werden auch brauchen: Klebevlies; unsichtbarer Reißverschluss.

Nahtzugaben: alle Nähte 1 cm. Nahtzugabe für den Saum des Kleidungsstücks - 1.2 cm.

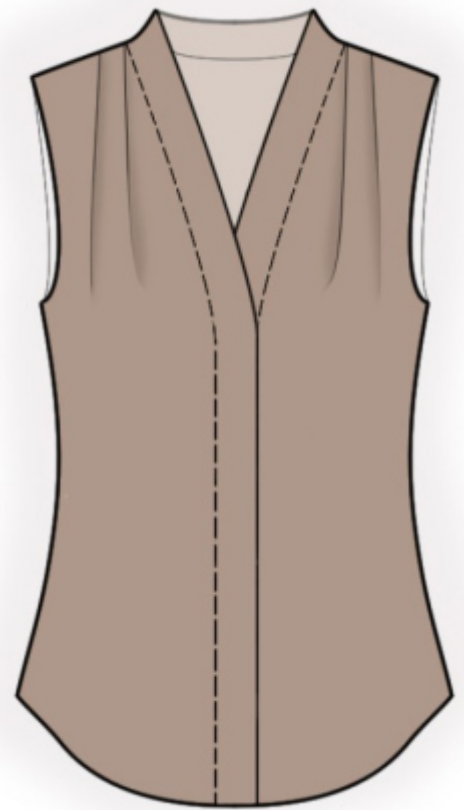
Hinweis zur Nahtzugaben:

- Wenn das Muster einen doppelten Rand hat, sind die Nahtzugaben bereits enthalten. Falls nichts anderes angegeben ist, betragen Sie 1 cm.

- Hat das Schnittmuster nur einen Rand, wurden die Nahtzugaben NICHT berücksichtigt. Sie müssen beim Auslegen und den Details des Schnitts hinzugefügt werden.

Hinweis zu die benötigte Stoffmenge:

Achtung! Um die benötigte Stoffmenge zu ermitteln, die Schnittteile ausdrucken, zusammenkleben und auflegen. Dabei sind auch doppelte und asymmetrische Teile zu berücksichtigen.



ZUSCHNEIDEN:

Hinweis zum Zuschnitt:

Ein "Beim" auf den Schnittmustern bedeutet einen geraden Fadenverlauf. Legen Sie Ihre Teile dementsprechend aus. Einige Teile werden an der Kante geschnitten. Sie finden dazu Hinweise im Schnittmuster. Markieren Sie auf Ihrem Stoff alle Kerben und andere Merkmale des Designs des Schnittmusters wie Falten usw.

Achten Sie beim Nähen des Kleidungsstücks darauf, dass die Kerben übereinstimmen.

Hauptstoff:

1. Rückenteil - 2 Stück
2. Vorderteil - 2 Stück
3. Mittelvorderbesatz - 2 Stück
4. Hinteres Halsausschnittbesatz - 1 Stück

Klebevlies:

1. Mittelvorderbesatz - 2 Stück
2. Hinteres Halsausschnittbesatz - 1 Stück

ANLEITUNG:

1. Klebevlies auftragen.
2. Die mittleren Hinterkanten separat versäubern. Die hintere Mittelnaht von oben bis zur Reißverschlussmarkierung und von der Reißverschlussmarkierung bis zum Saum nähen. Nahtzugaben auseinander bügeln, reißverschluss einnähen.
3. An der Schulterkante des Vorderteils Falten anfertigen und heften. Schulternähte nähen, Nähte zum Rückenteil bügeln, versäubern.
4. Schneiden oder verwenden Sie fertiges Schrägband, dessen Breite sein sollte 4 cm und die Länge sollte der Länge des Armlochs entsprechen + 4 cm. Schrägband längs zur Hälfte falten rechte Seite raus und bügeln. Schrägband von der rechten Seite an die Armlochkante stecken und nähen. Schrägband wegklappen auf die linke Seite und entlang der Naht auf das Hauptteil absteppen. Die Naht bügeln.
5. Die Schulterkante des mittleren Vorderbesatzes und des Besatzes zusammennähen, in nahtzugaben einclipsen und auseinander bügeln. Den äußeren Rand versäubern. Den vorderen Mittelbesatz und den Besatz auf die rechte Seite des Kleidungsstücks stecken und die rechte mittlere Vorderkante von der hinteren Mittelnaht bis zum Saum nähen. Die linke Mittelkante von der hinteren Mittelnaht bis zur Markierung nähen. Nähe der Markierung in die Nahtzugabe einschneiden. In Kurven einclipsen, den mittleren vorderen Besatz auf die linke Seite falten und bügeln. Die Nahtzugaben der linken mittleren Vorderkante von der Markierung bis zum Saum versäubern.
6. Rechtes Vorderteil auf linkes Vorderteil stecken, die Mittellinien übereinstimmen und eine Fixier-/Zierstichlinie entlang der rechten mittleren Vorderkante von der vertikalen Markierung bis zum Saum nähen. Eine Zier-/Fixierstichlinie von der vertikalen Markierung an der rechten mittleren Vorderkante entlang des Halsausschnitts und entlang der linken mittleren Vorderkante nähen.
7. Seitennähte nähen, Nähte zum Rückenteil bügeln, versäubern.
8. Unterkante des Kleidungsstücks versäubern, auf die linke seite bügeln und absteppen.

Technische Zeichnung:

