

Patrón de costura #4759703

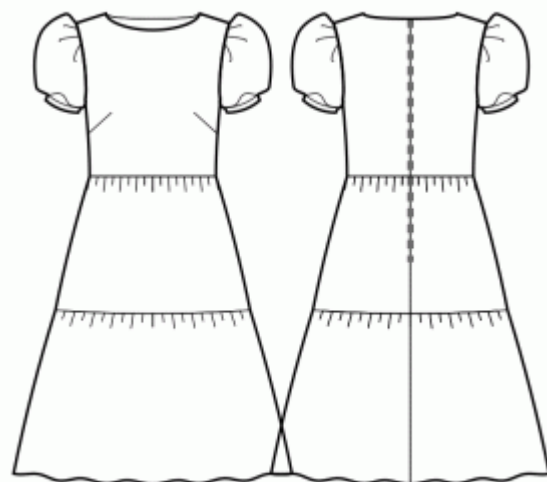
Vestido - Semi-ajustado - Longitud maxi - Sisas estándar - Escote barco modesto - Sin cuello - Sin cierre delantero - Vestido shift (recto) - Falda de 2 niveles en cintura - Pinzas delanteras: francesas - Sin pinzas traseras - Manga abullonada corta

Nota sobre los márgenes de costura:

- Si el patrón tiene doble contorno, se incluyen los márgenes de costura.
- Si el patrón tiene contorno único, los márgenes de costura no están incluidas y hay que agregar al trazar y cortar detalles.

Nota sobre la longitud de la tela:

¡Atención! La cantidad de tela necesaria para su patrón no está incluida. Dependerá del tamaño del patrón seleccionado, el ancho y el diseño de la tela que planea usar. Puede utilizar el Estimador de metraje en línea para realizar cálculos. Alternativamente, imprima todos los patrones de papel y colóquelos en el ancho de la tela que planea usar (generalmente de 90 a 150 cm). Mide cuánta tela necesitarás. No olvide tener en cuenta las piezas que deben cortarse varias veces y las piezas que se cortan en el doblé.



IMPRESIÓN:

Utilice el software Adobe Reader para abrir su patrón PDF. Puede obtener Adobe Reader de forma gratuita en este link: <https://get.adobe.com/reader/>.

Asegúrese de imprimir sus patrones en tamaño real (escala 100 %% o Ninguno) y en una cara de papel normal. Verifique que el tamaño de impresión esté en la escala correcta midiendo el cuadrado de prueba en la primera página. El borde superior del cuadrado tiene una escala de centímetros y el borde inferior tiene una escala de pulgadas.

Recorta el margen superior y / o derecho de las páginas donde ves los símbolos de las tijeras. En el centro de cada página, se imprime el número de fila y columna, separados por el signo /. Construya páginas de acuerdo con estas marcas (por ejemplo, la página marcada con 2/3 está en la segunda fila y en la tercera columna). Alinee las páginas con márgenes y pegue con cinta adhesiva o con pegamento.

Cortando:

Nota de corte:

En las piezas del patrón, se indica la dirección del hilo de la tela. Coloque las piezas según ella.

Algunas piezas se cortarán en el pliegue, el borde correspondiente se marcará con una marca de pliegue. Por favor, preste atención a las notas sobre el tipo de tejido y la cantidad de piezas necesarias. Por ejemplo, [Principal, Interfaz - cortar 1 + 1] en una pieza de patrón significa que debe cortar 1 pieza tal cual y 1 pieza reflejada de la tela principal, así como de la interfaz.

Marque todas las marcas y otros detalles del diseño, tal como pliegues, etc., del patrón a la tela. Al coser la prenda, preste atención a las marcas; deben coincidir.

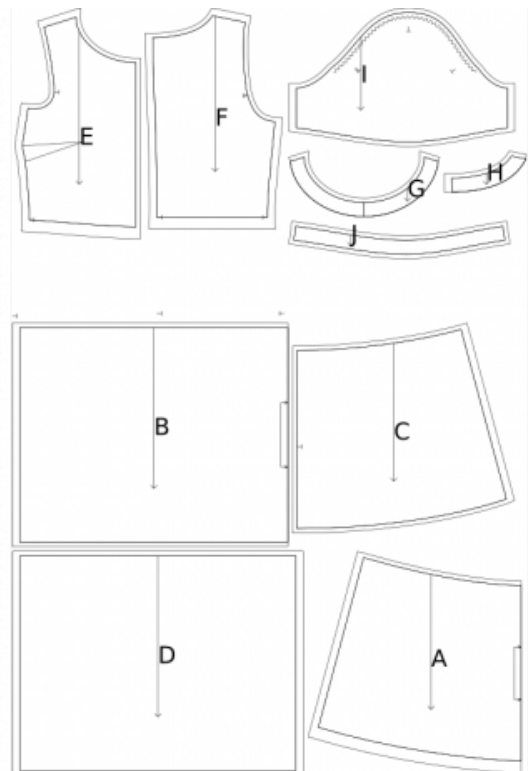
* Las letras mayúsculas entre paréntesis corresponden a piezas de patrones como se ve en el Estimador de metraje en línea y en la vista previa de piezas de patrones a la derecha.

Tela

- (A) Falda delantera (Front Skirt) - corte 1+0
- (B) Delante Lower Skirt (Front Lower Skirt) - corte 1+0
- (C) Espalda Upper Skirt (Back Upper Skirt) - corte 1+1
- (D) Espalda Lower Skirt (Back Lower Skirt) - corte 1+1
- (E) Delante (Front) - corte 1+0
- (F) Espalda (Back) - corte 1+1
- (G) Vista delantera (Front Facing) - corte 1+0
- (H) Vista trasera (Back Facing) - corte 1+1
- (I) Flared Manga (Flared Sleeve) - corte 1+1
- (J) Manga facing (Sleeve facing) - corte 1+1

Entretela termoadhesiva

- (G) Vista delantera (Front Facing) - corte 1+0
- (H) Vista trasera (Back Facing) - corte 1+1



INSTRUCCIONES:

1. Aplicar entretela termoadhesiva.
2. Coser y prensar las pinzas de delante. Prensar hacia arriba.

3. Coser y prensar las pinzas de espalda. Prensar hacia el centro.



4. - Coser una puntada larga a lo largo del borde superior de la falda delantera inferior y fruncir. La longitud deseada se menciona en la parte superior del patrón.

- Coser la Falda Delantera Inferior a la Falda Delantera Superior, rematar y presionar hacia arriba. Considerar como una sola pieza (falda delantera) en el futuro.

5. - Coser una puntada larga a lo largo del borde superior de las faldas inferiores traseras y fruncir. La longitud deseada se menciona en la parte superior del patrón.

- Coser faldas inferiores traseras a faldas superiores traseras, rematar y presionar hacia arriba. Considerar como una sola pieza (Back Skirts) en el futuro.

6. Cose la cremallera.

7. Cose en hombros. Prensar hacia abajo.

8. Une las vistas del delantero y espalda por los hombros, preñe los márgenes de costura separados y sobrehila el borde inferior de la vista. Prende la vista sobre el escote encarando los derechos, cose. Recorta márgenes de costura al mínimo, aunque también puedes hacer en el margen de costura unos pequeños cortes en las zonas redondeadas. Plancha los márgenes de costura hacia la vista. Vuelve la vista hacia dentro, hilvana y fija ésta con un dobladillo a mano o con un pespunte.

9. Coser las mangas en las sisas, haciendo coincidir las marcas. Prensar en la cabeza de manga.

10. Coser los costados delantero y posterior y las costuras de las mangas. Prensar hacia abajo.

11. Serge el borde inferior de la manga. Dóblalo por el revés y presiona.

Cosa una línea cerca del borde del margen de costura, formando un túnel. Deje una abertura cerca de la costura de la manga.

Enhebrar una banda elástica y coser sus extremos.

12. Realizar dobladillo.

Dibujo técnico:

