

Patrón de costura #1759277

Vestido - Semi-ajustado - Faldas de diseñador - Elodie (por encima de la rodilla / rodilla / midi) - Vestidos creativos, sisas estándar - Delanteros asimétricos - Amelia - Pinzas traseras: hombro / talle - Manga alta pétalo

Nota sobre los márgenes de costura:

- Si el patrón tiene doble contorno, se incluyen los márgenes de costura.
- Si el patrón tiene contorno único, los márgenes de costura no están incluidas y hay que agregar al trazar y cortar detalles.

Nota sobre la longitud de la tela:

¡Atención! La cantidad de tela necesaria para su patrón no está incluida. Dependerá del tamaño del patrón seleccionado, el ancho y el diseño de la tela que planea usar. Puede utilizar el Estimador de metraje en línea para realizar cálculos. Alternativamente, imprima todos los patrones de papel y colóquelos en el ancho de la tela que planea usar (generalmente de 90 a 150 cm). Mide cuánta tela necesitarás. No olvide tener en cuenta las piezas que deben cortarse varias veces y las piezas que se cortan en el doblez.



IMPRESIÓN:

Utilice el software Adobe Reader para abrir su patrón PDF. Puede obtener Adobe Reader de forma gratuita en este link: <https://get.adobe.com/reader/>.

Asegúrese de imprimir sus patrones en tamaño real (escala 100 %% o Ninguno) y en una cara de papel normal. Verifique que el tamaño de impresión esté en la escala correcta midiendo el cuadrado de prueba en la primera página. El borde superior del cuadrado tiene una escala de centímetros y el borde inferior tiene una escala de pulgadas.

Recorta el margen superior y / o derecho de las páginas donde ves los símbolos de las tijeras. En el centro de cada página, se imprime el número de fila y columna, separados por el signo /. Construya páginas de acuerdo con estas marcas (por ejemplo, la página marcada con 2/3 está en la segunda fila y en la tercera columna). Alinee las páginas con márgenes y pegue con cinta adhesiva o con pegamento.

Cortando:

Nota de corte:

En las piezas del patrón, se indica la dirección del hilo de la tela. Coloque las piezas según ella.

Algunas piezas se cortarán en el pliegue, el borde correspondiente se marcará con una marca de pliegue. Por favor, preste atención a las notas sobre el tipo de tejido y la cantidad de piezas necesarias. Por ejemplo, [Principal, Interfaz - cortar 1 + 1] en una pieza de patrón significa que debe cortar 1 pieza tal cual y 1 pieza reflejada de la tela principal, así como de la interfaz.

Marque todas las marcas y otros detalles del diseño, tal como pliegues, etc., del patrón a la tela. Al coser la prenda, preste atención a las marcas; deben coincidir.

* Las letras mayúsculas entre paréntesis corresponden a piezas de patrones como se ve en el Estimador de metraje en línea y en la vista previa de piezas de patrones a la derecha.

INSTRUCCIONES:

1. Aplicar entretela termoadhesiva: Aplique la entretela termoadhesiva de acuerdo con las instrucciones de corte. Extiende la tela principal sobre la tabla de planchar con el revés de la tela hacia arriba. Coloque la entretela termoadhesiva en la parte superior con el adhesivo hacia abajo. Coloque una tela protectora sobre la parte superior. Aplique la entretela termoadhesiva en etapas, cubriendo un área determinada a la vez. Sostén la plancha sobre la tela durante unos 10 segundos. Mantén la plancha quieta para que las capas de tela no se muevan. Levante la plancha y proceda a la siguiente área. Deja que se enfríe un poco antes de pasar a la siguiente etapa.

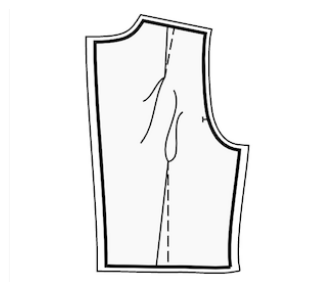
2. Coser y prensar las pinzas de delante. Prensar hacia arriba.

3. Coser los delanteros laterales al delantero central. Corta el margen de costura a lo largo de la curva. Rematar las costuras y presionar para abrirlas o hacia el centro. Considere como una sola pieza (corpiño delantero) en el futuro.

Por ejemplo:



4. Coser pinzas en las espaldas. Comience desde el borde de la tela y cosa hacia la esquina de la pinza con una puntada estrecha. No pespunte, deja hilos largos y haz un nudo. Presione hacia el centro de la espalda (vea la figura de la derecha).



5. Rematar el borde derecho (más alto) del dobladillo de la Falda Delantera Derecha. Dobla por dentro el margen de costura a lo largo del dobladillo y presiónalo.

- Sujete con alfileres la falda derecha a la falda izquierda haciendo coincidir los bordes laterales con las marcas, y el borde de la cintura, hilvane juntos a lo largo de todos los bordes. Considere como una sola pieza (Falda delantera) en el futuro.

6. Coser el delantero superior al delantero inferior, prensar hasta arriba y pasar overlock. Tráelo como una pieza Delantero en el futuro.

7. Coser espalda derecha trasera a falda derecha trasera, prensar hasta arriba y pasar overlock. Repita para las piezas de la izquierda. Tráelo como piezas completas (Espaldas) en el futuro.

8. Cose la cremallera.

9. Une las vistas del delantero y espalda por los hombros, preñe los márgenes de costura separados y sobrehila el borde inferior de la vista. Prende la vista sobre el escote encarando los derechos, cose. Recorta márgenes de costura al mínimo, aunque también puedes hacer en el margen de costura unos pequeños cortes en las zonas redondeadas. Plancha los márgenes de costura hacia la vista. Vuelve la vista hacia dentro, hilvana y fija ésta con un dobladillo a mano o con un pespunte.

10. MANGA DE DOBLE PÉTALO

- Sujeta con alfileres las mangas delanteras por pares, con los derechos juntos y cose el borde inferior. Haga cortes en curvas, gire hacia el lado derecho y presione. Considere como manga delantera en el futuro.

- Repita para mangas traseras. Considere como manga trasera en el futuro.

- Coloque la manga trasera sobre la manga delantera, haciendo coincidir las marcas, la manga delantera está debajo de la manga trasera, los lados derechos de ambas mangas hacia usted. Hilvanar las piezas juntas a lo largo de la cabeza. Considere como una sola pieza (Manga) en el futuro.

- Coser las mangas en las sisas, haciendo coincidir las marcas y frunciendo la tela en la cabeza. Rematar y presionar hacia la manga.

11. Coser los costados delantero y posterior y las costuras de las mangas. Prensar hacia abajo.

12. Realizar dobladillo.

Dibujo técnico:

