

### Stoffempfehlung:

Mantelstoffe

### Sie brauchen:

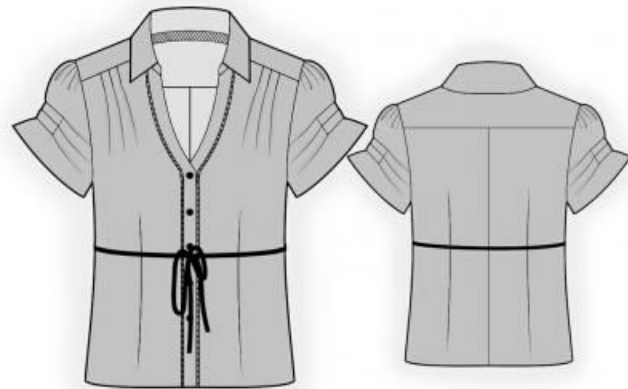
Futterstoff, Vlieseline, 5 Knöpfe,  
Schulterpolster, Einlagestreifen

### Hinweis zur Nahtzugabe:

Wenn die Schnittteile mit einer Doppellinie gekennzeichnet sind, ist die Nahtzugabe bereits enthalten. Bei Einzellinien muss die Nahtzugabe noch zugegeben werden.

### Achtung:

Um die benötigte Stoffmenge zu ermitteln, die Schnittteile ausdrucken, zusammenkleben und auflegen. Dabei sind auch doppelte und asymmetrische Teile zu berücksichtigen.



### Zuschneiden:

1. Rückenteil – 1 x im Bruch
2. Vorderteil – 2x
3. Rückw. Halsausschnittbesatz – 1x
4. Besatz – 2x
5. Ärmel – 2x
6. Bund – 1x
7. Kragen – 2x
8. Patte – 2x

### Aus Futterstoff:

1. Gr. Taschenfutter – 2x
2. Kl. Taschenfutter – 2x

### Aus Vlieseline:

Besatz, Rückw. Halsausschnittbesatz, Patte.

## Nähen:

1. Besatz, Rückw. Halsausschnittbesatz, Patte mit Vlieseline verstärken
2. Pattentasche Herstellen.
3. Seiten-, und Schulternähte schliessen.
4. Unterkragen einsetzen.
5. Ärmelnaht schließen. Ärmel einsetzen.
6. Besätze zusammennähen.
7. Futterteile zusammennähen. Oberkragen einsetzen.
8. Mantel mit Futter verstürzen.
9. An rechten Vorderteil 2 Knopflöcher einarbeiten, 2 Verzehrungsknöpfe einsetzen
10. An linken Vorderteil 2 Knöpfe einsetzen. Inneres Knopf einsetzen.
11. Bund herstellen. Abnäher am Rückenteil nähen. Spitzenstoff mit oberen Stoff zusammenlegen, heften und weiter als ein Detail bearbeiten. Mittlere Rückenteile zusammen nähen.
12. Spitzenstoff und oberen Stoff von seitliche Rückenteile zusammenlegen, heften und weiter als ein Detail bearbeiten. Rückwärtige Seitenteile zusammen nähen. Rückwärtige Teilungsnähte schließen.
13. Rückwärtigen Mittelnaht bis zum unteren Passzeichen schließen.
14. Spitzenstoff und oberen Stoff von obere Vorderteile zusammenlegen, heften und weiter als ein Detail bearbeiten. Mittlere Teile zusammennähen.
15. Spitzenstoff und oberen Stoff von seitliche Vorderteile zusammenlegen, heften und weiter als ein Detail bearbeiten. Seitenteile zusammen nähen.
16. Teilungsnähte schließen. Nahtzugabe an obere Ausschnittkante nach innen bügeln, absteppen.
17. Ausschnittkante an vordere Passe schmal absteppen. Passe mit Vorderteil passend links auf rechts legen fest heften.
18. Schulternähte schließen. Rechter Seitennaht schließen. Linker Seitennaht zwischen Passzeichen schließen. Reißverschluss einsetzen.
19. Spitzenstoff und oberen Stoff von Stehkragen zusammenlegen, heften und weiter als ein Detail bearbeiten. Stehkragen herstellen, einsetzen. Schlinge oder dekorative Verschluss per Hand annähen.
20. Ärmel- Saumkante absteppen, Ärmel einsetzen. Passzeichen beachten.
21. Untere Armausschnitt mit Schrägstreifen säubern.
22. Saum säubern.

