

Рекомендации по выбору ткани: трикотаж средней степени растяжимости из натуральных или смесовых волокон.

А также вам необходимо: застежка-молния.

Если на лекалах двойной контур, то лекала даны с припусками на швы,

Если контур одинарный, то лекала даны без припусков на швы.

Припуски на швы: все швы 0.7 см. Припуски на подгибку низа изделия - 2 см, по срезам пройм спинки и полочки – 1.5 см, по верхнему срезу полочки – 5 см.

Внимание! прежде всего, распечатайте бумажные выкройки и разложите их на ширину ткани (ширина ткани может быть от 90 см до 150 см) для того, чтобы выяснить, сколько материала вам потребуется.

При стачивании деталей обращайте внимание на надсечки - они должны совпадать!

Раскрой:

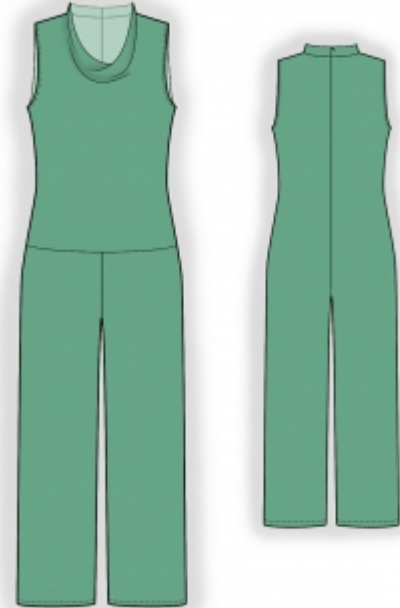
Из основной ткани:

1. Задняя половинка – 2 детали
2. Передняя половинка – 2 детали
3. Полочка – 1 деталь
4. Стойка – 4 детали

Совет: детали кроя из трикотажных полотен стачиваются специальной эластичной или узкой зигзагообразной строчкой. Припуск на подгибку настрачивается двойной иглой для сохранения эластичности. Также можно стачивать детали сразу на 3-х или 4-х ниточном оверлоке.

Описание работы:

1. Обметать средние срезы на задних половинках. Стачать средний срез спинки от метки молнии вниз. Припуски приутюжить, разутюживая разрез под молнию.
2. Втачать внешнюю стойку в горловину спинки, припуски заутюжить вверх. Втачать застежку –



молнию в средний срез спинки.

3. Обметать нижний срез внутренних стоек. Наложить внутреннюю стойку на внешнюю и обтачать верхний срез, вывернуть на лицевую сторону, приутюжить. Средний срез внутренней стойки подогнуть и подшить к тесьме молнии. Настрочить обметанный срез внутренней стойки в шов притачивания внешней стойки.

4. Стачать средний срез передних половинок, припуски заутюжить. Притачать деталь полочки к передним половинкам, припуски заутюжить вверх. Обметать верхний срез полочки.

5. Сложить плечевые срезы полочки и спинки лицевыми сторонами внутрь, обогнуть стойку припуском верхнего среза полочки и стачать. Припуски приутюжить. Вывернуть припуск полочки на изнаночную сторону.

6. Стачать боковые срезы, припуски заутюжить на спинку. Стачать шаговые срезы, припуски заутюжить на заднюю половинку.

7. Припуск на подгибку низа брюк и пройм спинки и полочки обметать, заутюжить на изнаночную сторону и настрочить.

ТЕХНИЧЕСКИЙ РИСУНОК:

