

Рекомендации по выбору ткани: тонкие мягкие пальтовые ткани.

А также вам необходимо: 5 пуговиц.

Если на лекалах двойной контур, то лекала даны с припусками на швы,

Если контур одинарный, то лекала даны без припусков на швы.

Припуски на швы: припуск вдоль разреза – 2. 5 см, остальные швы – 1. 5 см.

Внимание! прежде всего, распечатайте бумажные выкройки и разложите их на ширину ткани (ширина ткани может быть от 90 см до 150 см) для того, чтобы выяснить, сколько материала вам потребуется.

При стачивании деталей обращайте внимание на надсечки - они должны совпадать!

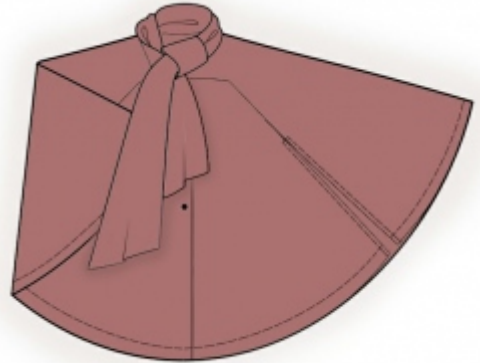
Раскрой:

Из основной ткани:

1. Полочка – 2 детали
2. Спинка – 2 детали
3. Рукав — 2 детали
4. Воротник - 2 детали
5. Подборт — 2 детали
6. Обтачка горловины спинки - 1 деталь

Описание работы:

1. Притачать заднюю часть рукава к спинке. Шов в уголке надсечь, припуски обметать и разутюжить. Стачать средний срез спинки. Припуски обметать и разутюжить.
2. Обметать верхний и косой срез на полочке. Обметать соответствующие срезы на рукаве. Притачать полочку к рукаву, заканчивая строчку на уровне метки. Припуски разутюжить. Вдоль разреза проложить строчку на 1. 5 см от края.



3. Стачать плечевые срезы обтачки и подборта. Припуски разутюжить. Обметать внешний срез. Наложить подборт на лицевую сторону пончо и обтачать по борту. Горловину обтачать на участке от метки до борта. Припуск на уровне метки рассечь.
4. Стачать средний срез воротника. Припуски разутюжить. Воротник сложить вдоль пополам лицевой стороной внутрь и обтачать углы и длинные стороны от угла до т-образной метки. У метки припуск рассечь. Воротник вывернуть и приутюжить. Втачать верхний воротник в горловину спинки и полочки, нижний воротник - в горловину обтачки и подборта. Припуски разутюжить. С изнаночной стороны скрепить припуски близко ко шву втачивания воротника.
5. Обметать низ пончо, срезы подогнуть внутрь и настрочить.
6. На правой полочке обметать петли, на левой полочке пришить пуговицы.

ТЕХНИЧЕСКИЙ РИСУНОК:

