

Рекомендации по выбору ткани: плотные трикотажные ткани из натуральных или смесовых волокон.

А также вам необходимо: трикотажная клеевая прокладка; тонкие подплечники; 2 пуговицы; трикотажная бейка контрастного цвета (примерная длина указана на лекале верхней части рукава).

Если на лекалах двойной контур, то лекала даны с припусками на швы,

Если контур одинарный, то лекала даны без припусков на швы.

Припуски на швы: все швы 1 см.

**Внимание!** прежде всего, распечатайте бумажные выкройки и разложите их на ширину ткани (ширина ткани может быть от 90 см до 150 см) для того, чтобы выяснить, сколько материала вам потребуется (не забудьте учесть парные и симметричные детали).

При стачивании деталей обращайте внимание на надсечки - они должны совпадать!

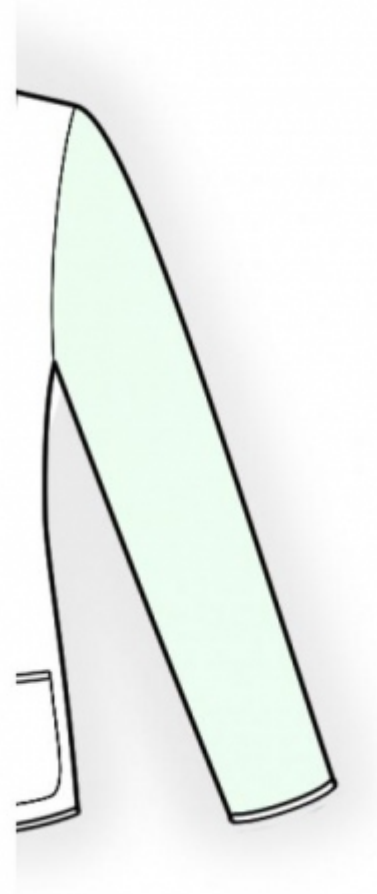
### Раскрой:

Из основной ткани:

1. Верхняя часть рукава – 2 детали
2. Нижняя часть рукава – 2 детали

### Параметры

Для настройки рукава на параметры проймы вы можете ввести общую длину проймы (параметр 1) или длину проймы полочки и спинки (параметры 2 и 3, если не введен параметр 1) и дополнительно указать коэффициент посадки верхней части оката (параметр 4, по умолчанию 5%)



ТЕХНИЧЕСКИЙ РИСУНОК:

