

Рекомендации по выбору ткани: хорошо драпирующиеся плательные ткани из натуральных или смесовых волокон.

А также вам необходимо: клеевая прокладка; потайная застёжка–молния.

Если на лекалах двойной контур, то лекала даны с припусками на швы,

Если контур одинарный, то лекала даны без припусков на швы.

Припуски на швы: все швы 1 см; припуск на подгибку низа платья и на подгибку рукава — 2 см.

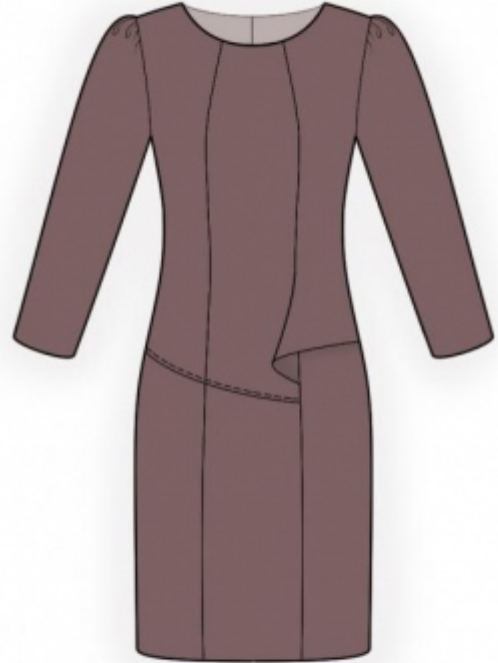
Внимание! прежде всего, распечатайте бумажные выкройки и разложите их на ширину ткани (ширина ткани может быть от 90см до 150см) для того, чтобы выяснить, сколько материала вам потребуется (не забудьте учесть парные и симметричные детали).

При стачивании деталей обращайте внимание на надсечки - они должны совпадать!

Раскрой:

Из основной ткани:

1. Центральная часть спинки - 2 детали
2. Боковая часть спинки - 2 детали
3. Левая боковая часть полочки — 1 деталь
4. Правая боковая часть полочки — 1 деталь
5. Центральная часть полочки - 1 деталь
6. Рукав – 2 детали
7. Нижняя часть полочки — 1 деталь
8. Левая нижняя часть полочки — 1 деталь



9. Обтачка горловины спинки — 2 детали

10. Обтачка горловины полочки — 1 деталь

Из клеевой:

1. Обтачка горловины спинки — 2 детали

2. Обтачка горловины полочки — 1 деталь

Описание работы:

1. Продублировать клеевой прокладкой обтачки.

2. Обметать средний срез спинки отдельно на каждой детали. Стачать средний срез спинки от метки молнии вниз. Припуски шва разутюжить, приутюживая разрез. Втачать застежку – молнию. Стачать рельефные срезы спинки. Припуски обметать и заутюжить к центру.

3. Обметать верхний срез левой нижней части. Нижний срез левой боковой части полочки подогнуть внутрь на 0.5 см и приутюжить. Подогнуть припуск еще раз на 0.5 см и настроить. Наложить верхнюю часть на нижнюю, совместить и скрепить по боковым срезам, закладывая складку. Стачать правый рельефный срез. Припуск обметать и заутюжить к центру. Притачать нижнюю часть полочки к полочке, припуск обметать, заутюжить вверх и настроить на 0.5 от шва. Стачать левый рельефный срез полочки. Припуски обметать и заутюжить к центру.

4. Стачать боковые и плечевые срезы. Припуски обметать и заутюжить на спинку.

5. Стачать плечевые срезы обтачек, припуски разутюжить. Обметать внешний срез. Наложить обтачку на горловину и обтачать. Припуски рассечь и отвернуть обтачки на изнаночную сторону. Пришить обтачку к плечевым швам и среднему срезу спинки.

6. В верхней части оката проложить строчку со слабо затянутыми стежками и собрать сборку. Стачать срез рукава. Припуск обметать и заутюжить на спинку. Втачать рукава в пройму по надсечкам. Обметать нижний срез рукава, заутюжить на изнаночную сторону и настроить.

7. Обметать нижний срез платья, заутюжить на изнаночную сторону и настроить.

ТЕХНИЧЕСКИЙ РИСУНОК:

