

Рекомендации по выбору ткани: тонкие плательные ткани из натуральных или смесовых волокон (шелк, вискоза) 2-х цветов.

А также вам необходимо: тонкий клеевой флизелин, 1 пуговица, косая бейка.

Если на лекалах двойной контур, то лекала даны с припусками на швы,

Если контур одинарный, то лекала даны без припусков на швы.

Внимание! прежде всего, распечатайте бумажные выкройки и разложите их на ширину ткани (ширина ткани может быть от 90 см до 150 см) для того, чтобы выяснить, сколько материала вам потребуется (не забудьте учесть парные и симметричные детали).

При стачивании деталей обращайте внимание на надсечки - они должны совпадать!

Раскрой:

Из ткани верха 1:

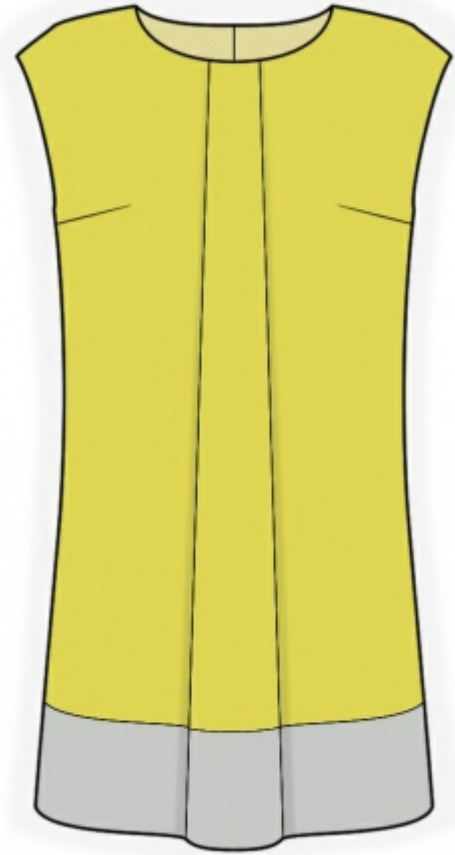
1. Спинка - 2 детали
2. Полочка - 1 деталь со сгибом
3. Обтачка спинки – 2 детали
4. Обтачка полочки – 1 деталь

Из ткани верха 2:

1. Планка спинки - 1 деталь
2. Планка полочки - 1 деталь

Из клеевой:

1. Обтачка спинки – 2 детали
2. Обтачка полочки – 1 деталь



Описание работы:

1. Продублировать клеевым флизелином обтачки.
2. На полочке стачать нагрудные вытачки. Заутюжить вытачки вверх.
3. На полочке по размеченным линиям заложить складки. Внутреннее ребро складок направлено к середине полочки. Складки скрепить у горловины и заутюжить до линии груди.
4. Стачать плечевые срезы. Швы заутюжить на спинку и обметать.
5. Подкроить косую бейку (если нет готовой) шириной 4 см для обработки проймы. Сложить косую бейку вдоль пополам лицевой стороной наружу и приутюжить. Сложить бейку со срезом проймы с лицевой стороны и обтачать, бейку отогнуть на изнаночную сторону и настроить вдоль сгиба на основную деталь. Шов приутюжить.
6. Обработать руликовую петлю. Притачать петлю к среднему срезу правой части спинки. Обметать средние срезы спинки. Стачать средний шов спинки от низа до надсечки и разутюжить.
7. Стачать плечевые срезы обтачек. Швы обметать и заутюжить к полочке. Обметать внешний срез обтачек. Обтачать горловину. Притачать средний срез обтачки спинки к среднему срезу спинки. Шов на закруглениях надсечь, детали вывернуть и приутюжить. Проложить отделочную строчку вдоль горловины на 0.1 см от края.
8. Стачать боковые срезы. Швы обметать и заутюжить на спинку. Прикрепить 2-3 стежками припуск бокового шва к пройме.
9. Стачать детали планок. Швы обметать и заутюжить к спинке. Притачать планки к платью. Шов обметать и заутюжить вверх.
10. Низ изделия подогнуть сначала на 1 см, а затем еще на 2 см и настроить.
11. На спинке пришить пуговицу.

ТЕХНИЧЕСКИЙ РИСУНОК:

