

Блузка рассчитана на рост 116-140, обхват груди 56-72.

Рекомендации по выбору ткани: блузочная ткань из натуральных или смесовых волокон (хлопок, вискоза, п/э).

А также вам необходимо: клеевой флизелин, 12 пуговиц.

Если на лекалах двойной контур, то лекала даны с припусками на швы,

Если контур одинарный, то лекала даны без припусков на швы.

Внимание! прежде всего, распечатайте бумажные выкройки и разложите их на ширину ткани (ширина ткани может быть от 90 см до 150 см) для того, чтобы выяснить, сколько материала вам потребуется (не забудьте учесть парные и симметричные детали).

При стачивании деталей обращайте внимание на надсечки - они должны совпадать!

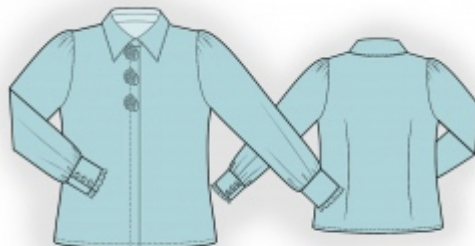
Раскрой:

Из основной ткани:

1. Спинка - 1 деталь
2. Полочка - 2 детали
3. Рукав – 2 детали
4. Воротник – 2 детали
5. Стойка – 2 детали
6. Манжета – 4 детали
7. Планка рукава - 2 детали

Из клеевой:

1. Воротник – 1 деталь
2. Стойка — 1 деталь
3. Планка борта – 2 детали



4. Манжета – 2 детали

Описание работы:

1. Продублировать клеевым флизелином манжеты, верхний воротник и внутреннюю стойку.
2. На левой полочке срезать 6 см вдоль линии борта. Контур проходит по «внутренней линии сгиба» + 1 см. Продублировать край борта клеевым флизелином на обеих деталях. Ширина клеевой полоски 4 см.
3. Сложить верхний воротник с нижним лицом внутрь. Обтачать концы и отлет воротника. Швы подрезать. Воротник вывернуть, выправить и приутюжить. Детали стойки сложить лицом к лицу, вложить между ними готовый воротник, уравнивать надсечки и стачать, одновременно обтачивая концы стойки. Строчку начинать и заканчивать строго у размеченной линии шва втачивания стойки. Готовый воротник вывернуть и приутюжить.
4. Правая полочка: заутюжить полочку внутрь на изнаночную сторону по линиям «край борта» и «край борта потайной планки». Проложить отделочную строчку вдоль внутреннего края планки на расстоянии 3 см от края борта. Отогнуть внутреннюю часть планки в сторону борта. Приутюжить. Левая полочка: планку застежки подвернуть внутрь сначала на 1 см, а затем еще на 3 см и проложить отделочную строчку вдоль внутреннего края планки.
5. Стачать талиевые вытачки на спинке. Заутюжить вытачки к середине спинки. Стачать плечевые и боковые швы. Швы обметать и заутюжить к спинке.
6. Верхнюю стойку с воротником втачать в горловину, подвернуть открытый срез нижней стойки и настроить в шов втачивания верхней стойки. Проложить отделочную строчку по воротнику.
7. По нижнему срезу рукава надсечь припуск около меток. Участок между метками подвернуть дважды на 0.5 см внутрь и настроить. Стачать и обметать срезы рукавов.
8. Проложить по низу рукава и по верхней части оката строчку со слабо затянутыми стежками и собрать сборку. Втачать рукава в пройму. Приутюжить.
9. Обметать тонким ролевым швом нижние и боковые срезы планок манжет. Проложить вдоль верхнего среза планок строчку со слабо затянутыми стежками и собрать сборку.
10. Манжеты сложить лицом внутрь, вложить между ними планку рукава и обтачать с трех сторон. Строчку начинать и заканчивать строго у размеченной линии притачивания манжеты. Манжеты вывернуть и приутюжить. Притачать внешнюю сторону манжеты к рукаву. Внутреннюю сторону манжеты подвернуть и настроить в шов притачивания.
11. Низ изделия дважды подвернуть на изнаночную сторону на 1 см и настроить.
12. На манжетах обметать петли и пришить пуговицы. На правой полочке обметать петли, на левой

полочке - пришить пуговицы.

13. Подкроить по косой 3 полоски размером 4. 5*35 см. Сложить каждую полосу вдоль пополам лицом внутрь и стачать на 0. 7 см от среза. Детали вывернуть и приутюжить. Сложить розочки и пришить как показано на техническом рисунке.

ТЕХНИЧЕСКИЙ РИСУНОК:

