

Рекомендации по выбору ткани: костюмные ткани из натуральных или искусственных волокон.

А также вам необходимо: клеевой флизелин, резиновая тесьма шириной 2. 0 см; потайная застежка-молния.

Если на лекалах двойной контур, то лекала даны с припусками на швы,

Если контур одинарный, то лекала даны без припусков на швы.

Припуски на швы: все швы 1 см. Припуск по низу изделия – 1. 5 см.

Внимание! прежде всего, распечатайте бумажные выкройки и разложите их на ширину ткани (ширина ткани может быть от 90см до 150см) для того, чтобы выяснить, сколько материала вам потребуется (не забудьте учесть парные и симметричные детали).

При стачивании деталей обращайте внимание на надсечки - они должны совпадать!

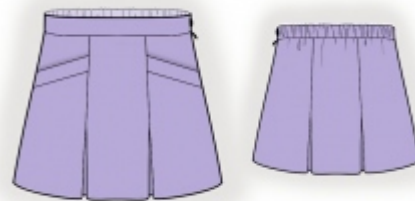
Раскрой:

Из основной ткани:

1. Передняя средняя часть - 1 деталь
2. Передняя боковая верхняя часть - 2 детали
3. Передняя боковая нижняя часть - 2 детали
4. Задняя средняя часть - 1 деталь
5. Задняя боковая часть - 2 детали
6. Клин - 4 детали
7. Листочка - 2 детали
8. Пояс — 1 деталь

Из клеевой прокладки:

1. Листочка - 2 детали
2. Пояс — 1 деталь



Описание работы:

1. Продублировать клеевой прокладкой пояс и листочки.
2. Заутюжить листочки вдоль посередине лицевой стороной наружу. Сложить передние боковые верхние и нижние части переда, вложить между ними листочки и стачать. Припуски заутюжить на нижнюю часть и обметать.
3. Притачать клин к передней средней части, припуски приутюжить и обметать от верхнего среза до низа. Притачать этот же клин к передней боковой части, припуски приутюжить и обметать от верхнего среза до низа. Стачать рельефный срез переда до начала притачивания клина, припуски разутюжить. Аналогично обрабатываются и рельефные срезы заднего полотнища.
4. Стачать правый боковой шов, припуски заутюжить на спинку и обметать. Обметать левый боковой срез. Стачать левый боковой шов от метки до низа, припуски разутюжить. Втачать застежку-молнию.
5. Заутюжить пояс вдоль посередине изнаночной стороной внутрь. Притачать внешнюю сторону пояса к верхнему срезу юбки, одновременно обтачивая углы пояса. Прикрепить резинку к задней части пояса на уровне боковых швов. Внутренний срез пояса подогнуть внутрь и настрочить в шов притачивания пояса.
6. Нижний срез юбки обметать, заутюжить на изнаночную сторону и настрочить.
7. На поясе обметать петлю и пришить пуговицу.

ТЕХНИЧЕСКИЙ РИСУНОК:

