

Рекомендации по выбору ткани: костюмные ткани из натуральных или искусственных волокон.

А также вам необходимо: клеевая прокладка; потайная застёжка – «молния», 6 пуговиц диаметром 1.5 см.

Если на лекалах двойной контур, то лекала даны с припусками на швы,

Если контур одинарный, то лекала даны без припусков на швы.

Припуски на швы: все швы 1 см. Подгибка низа изделия – 2.0 см.

Внимание! прежде всего, распечатайте бумажные выкройки и разложите их на ширину ткани (ширина ткани может быть от 90см до 150см) для того, чтобы выяснить, сколько материала вам потребуется (не забудьте учесть парные и симметричные детали).

При стачивании деталей обращайте внимание на надсечки - они должны совпадать!

Раскрой:

Из основной ткани:

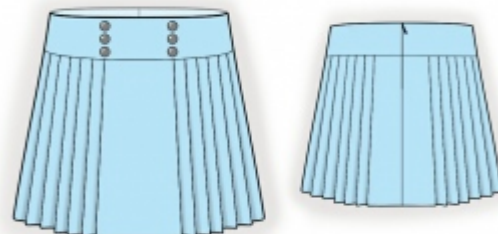
1. Кокетка переда - 2 детали
2. Кокетка спинки - 4 детали
3. Юбка - 2 детали
4. Переднее полотнище — 1 деталь

Из клеевой:

1. Кокетка спинки – 2 детали
2. Кокетка переда – 1 деталь

Описание работы:

1. Продублировать клеевой прокладкой внешние кокетки юбки.
2. Стачать между собой по боковому шву внешние и внутренние детали кокеток. Шов обметать и заутюжить: на внешней кокетке – к полочке, на внутренней кокетке – к спинке.



3. Притачать детали юбки к переднему полотнищу, припуски приутюжить и обметать. Шов располагается в глубине первой складки. Обметать средний срез юбки. Стачать средний срез юбки от надсечки под молнию до низа. Шов разутюжить, приутюживая припуск под застежку. Обметать и подшить потайными стежками нижний срез юбки.
4. На детали юбки заложить и заутюжить 12 складок, по 6 складок спереди и сзади. Глубины складок направлены к середине спинки и полочки, то есть у бокового шва складки встречаются и смотрят друг на друга, образуя встречную складку.
5. Притачать к юбке продублированную деталь кокетки. Шов обметать и заутюжить вверх. Подложить под припуски застежку – «молнию» и притачать так, чтобы не были видны зубчики.
6. Обметать нижний срез внутренней кокетки. Сложить внутреннюю кокетку с внешней кокеткой лицом к лицу и обтачать по верхнему срезу. Отогнуть внутреннюю кокетку на изнаночную сторону и приутюжить. Настрочить внутреннюю кокетку в шов притачивания внешней кокетки.

ТЕХНИЧЕСКИЙ РИСУНОК:

