

Рекомендации по выбору ткани: трикотажное полотно.

А также вам потребуется: окантовочная тесьма для обработки разрезов шириной 1см.

Если на лекалах двойной контур, то лекала даны с припусками на швы, если контур одинарный, то лекала даны без припусков на швы.

Припуски на швы: на подгибку низа изделия и низа рукавов – 2см, остальные швы 0. 8См.

Внимание! прежде всего, распечатайте бумажные выкройки и разложите их на ширину ткани (ширина ткани может быть от 90см до 150см) для того, чтобы выяснить, сколько материала вам потребуется (не забудьте учесть парные и симметричные детали, а также цветовую гамму).

При стачивании деталей обращайте внимание на надсечки - они должны совпадать!

Раскрой:

Ткань верха:

Полочка - 1 деталь

Спинка - 1 деталь

Рукав - 2 детали

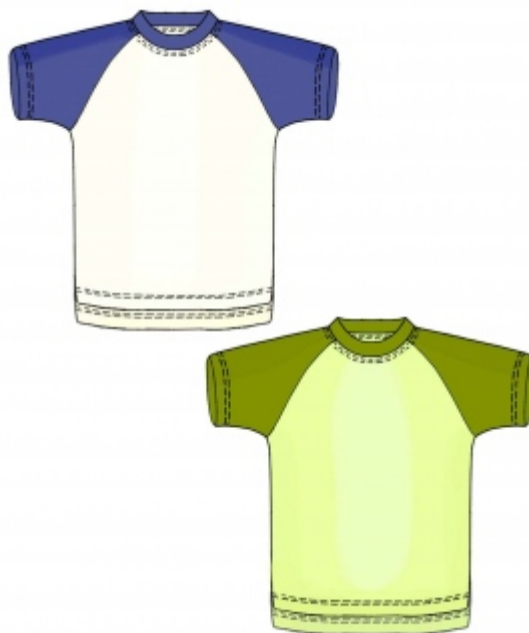
Воротник - 1 деталь

Совет: чтобы материал на участках выполненных швов оставался растяжимым, детали кроя стачивайте узкой зигзагообразной или специальной растяжимой строчкой. Чтобы нижний край оставался растяжимым, подгибку следует обметать краеобметочной строчкой (оверлок), а затем притачать, используя для этого двойную иглу. Это же относится к обработке других краев изделия, которые не должны терять эластичности.

Рекомендации не относятся к промышленному производству.

Описание работы:

Внимание! перед началом работы проверьте, чтобы в стачанный в кольцо воротник проходила голова.



*сборка верха. Притачать рукава к полочке и к спинке. Стачать боковые швы и швы рукавов, оставляя не стачанными участки разрезов.

*стачать воротник в кольцо. Сложить пополам. Втачать воротник в горловину, растягивая срез воротника и располагая шов стачивания воротника у левой точки основания шеи. Отстрочить шов втачивания воротника растяжимой строчкой.

*разрез обтачать тесьмой, у вершины разреза выкладывая тесьму углом.

*обметать и заутюжить подгибку низа и рукавов. Отстрочить низ изделия, разрезы и низ рукавов.

*отутюжить футболку в готовом виде.

ТЕХНИЧЕСКИЙ РИСУНОК:

